

Exposé

Knaus Sport 420 QD 1500kg Ambientebeleuchtung 2026

23.490,- €

MwSt. ausweisbar

Fahrzeug



Grundriss



## Technische Daten

<b>Modell-/Baujahr</b>	2026
<b>Anzahl der Achsen</b>	1
<b>Anzahl Schlafplätze</b>	3
<b>Gesamtlänge</b>	648 cm
<b>Gesamtbreite</b>	232 cm
<b>Höhe</b>	257 cm
<b>Innenhöhe</b>	196 cm
<b>Umlaufmaß</b>	909 cm
<b>Aufbaulänge</b>	515 cm
<b>techn. zul. Gesamtmasse</b>	1500 kg
<b>Zuladung</b>	1185 kg
<b>Infrastruktur</b>	WC
<b>Liegeflächen</b>	double_couch (206x134/140)
<b>Heizung</b>	TRUMA Heizung S 3004
<b>Kühlschrankvolumen</b>	98 l
<b>Wasservorrat</b>	45 l
<b>Abwassertankvolumen</b>	25 l
<b>Polster</b>	Blue Night
<b>Farbe</b>	weiß
	Seitensitzgruppe
	Doppel-/franz. Bett

**Sofort verfügbar!**

Wir bieten Ihnen hier den neuen **Knaus Sport 420 QD** mit einem **Doppelbett im Bug** aus dem **Modelljahr 2026** an.

Eine riesige Vielfalt für alleinreisende Naturliebhaber, Entdecker-Pärchen oder Großfamilien: Der SPORT bietet ein einzigartiges Preis-Leistungs-Verhältnis, das Urlaubsträume greifbar macht. Höchster Wohnkomfort, modernste Technik und praktische Details natürlich inklusive!

Der Wohnwagen verfügt über folgende TOP-Ausstattung:

- Serviceklappe 70 x 30,5 cm, Bug links
- Auflastung auf 1.500 kg (1.500 kg-Fahrwerk)
- Stimmungsvolle Ambientebeleuchtung
- Polster: BLUE NIGHT

**Serienausstattung**

- Fahrwerk mit Längslenkerachse
- KNOTT.ANS ? selbstnachstellende Bremse
- Monoachser
- Stützrad mit integrierter Stützlastanzeige
- Schwerlastkurbelstützen
- Stabilisator-Sicherheits-Kupplung
- Hydraulische Radstoßdämpfer
- Rückfahrautomatik
- Handbremse servounterstützt
- 14" Bereifung
- Stahlfelgen
- Radzierblenden im KNAUS Design
- Aufbautür: KNAUS PREMIUM
- Insektenschutztür
- Ein-Schlüssel-Schließenanlage
- Gaskasten mit Außenklappe
- Serviceklappe 100 x 30,5 cm, Bug rechts
- Fenster mit Doppelverglasung getönt, vorgehängt und ausstellbar, mit Insektenschutz und Verdunklung
- Zusätzliches ausstellbares Fenster, Bug links
- Ausstellfenster (Bug)
- Pilzlüfter, im Bug
- Dachhaube (Hebe-Kipp) 96 x 65 cm, mit Insektenschutz und Verdunklung (Heck)
- Ausstellfenster (Heck)
- Dachhaube 28 x 28 cm, mit Insektenschutz (Toilettenraum)
- Ausstellfenster 52 x 50 cm, mit Insektenschutz und Verdunklung (Toilettenraum)
- GFK-Dach mit reduzierter Hagelempfindlichkeit
- Alu-Hammerschlag an den Seitenwänden
- Aufbaudesign Weiß ? Monoachser
- Vorzeltleuchte in LED-Technik
- Dritte Bremsleuchte in LED-Technik
- KNAUS CATEYE evolution-Rückleuchte, mit exklusiver Nachtsignatur und dynamischen Blinkleuchten in Voll-LED-Technik
- Schränke und Staukästen hinterlüftet

- Möbeldekor: Modern Oak
- Möbeldekor: Samoa Dark
- Vinyl-Bodenbelag
- Textiler Raumtrenner
- Sitzgruppe im Heck
- Luxus-Bettenbau mit Ausgleichspolster (bei Salonsitzgruppe oder Dinette)
- 3-Flammen-Kocher mit Glasabdeckung, Spülbecken aus Edelstahl, versenkt
- Kühlschrank 98 Liter Absorber
- Automatische Energiewahl für Kühlschrank (AES)
- Klappbare Wäschestange, im Toilettenraum oder Dusche
- KNAUS Waschbeckenarmatur
- Kassetten-Toilette DOMETIC drehbar
- Umluftanlage
- Gasheizung TRUMA Heizung S 3004
- Zentrale Abwasserführung, ein Außenabfluss unter Boden
- TRUMA Therme mit Anschluss für Küche und T-Raum (nur 230 V Betrieb)
- Frischwassertank 45 Liter, Festeinbau
- Abwassertank 25 Liter, rollbar
- Innenbeleuchtung in LED-Technik
- Schwanenhalsleuchten dimmbar und mit Nachtlicht
- TV-Vorbereitung mit Steckdose und Kabelverlegung/-durchführung
- Dichtigkeitsgarantie 10 Jahre

#### **Albers Mobile - Ihr Caravanning Experte im Münsterland seit 1994**

Seit über 30 Jahren stehen wir für Kompetenz, Leidenschaft und persönlichen Service rund um Reisemobile und Wohnwagen.

Unser erfahrenes Verkaufsteam erreichen Sie telefonisch unter **02502 / 22994 - 10** oder per E-Mail an **verkauf[at]albersmobile.de**.

#### **Besuchen Sie uns**

Direkt an der A43, Ausfahrt Nottuln - nur wenige Minuten von Münster/Westfalen entfernt, gleich neben McDonald's®.

#### **Öffnungszeiten**

Montag - Freitag: 09:00 - 17:30 Uhr

Samstag: 09:00 - 13:00 Uhr

Sonntag: 11:00 - 15:00 Uhr (Schantag)

#### **Unsere Leistungen**

**Inzahlungnahme:** Wir kaufen Ihr aktuelles Reisemobil gerne an.

**Finanzierung:** Attraktive Ratenmodelle mit Laufzeiten bis zu 180 Monaten.

**Versicherung:** Auf Wunsch bieten wir Ihnen die RMV Reisemobilversicherung an.

Für weitere Informationen oder eine persönliche Beratung stehen wir Ihnen jederzeit gerne zur Verfügung.

Ihr Albers Mobile Verkaufsteam

#### **Offizieller Vertragshändler für:**

Challenger · Roller Team · Knaus · T[at]B · LMC · Sterckeman · Panama · VANTourer

Hinweis: Alle im Internet genannten Angaben sind unverbindliche Beschreibungen und stellen keine zugesicherten Eigenschaften dar. Der Verkäufer haftet nicht für Datenübertragungsfehler, Änderungen oder Eingabefehler. Irrtümer und Zwischenverkauf vorbehalten.

Irrtümer und Änderungen vorbehalten

## Ausstattung

- Antischlingerkupplung
- GFK-Dach
- Standheizung Fahrerhaus
- 3-Flammkocher
- Standheizung

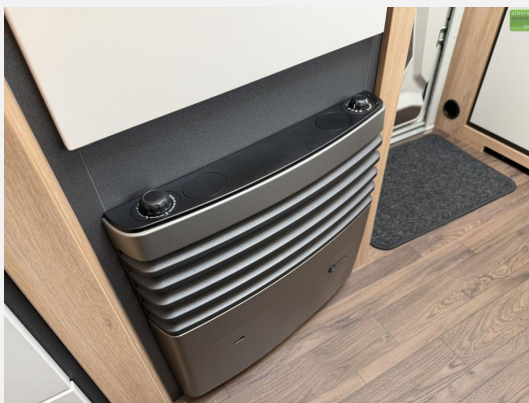
Irrtümer und Änderungen vorbehalten

## Bilder










 Albers Mobile - Ihr kompetenter Vertragshändler für Reisemobile und Wohnwagen im Münsterland
 

Ihre persönlichen Ansprechpartner\*in

		
Frank Fürstenberg f.fuerstenberg@albersmobile.de	Janis Hacke j.hacke@albersmobile.de	Isabel Höning i.hoening@albersmobile.de










Albers Mobile GmbH  
 Beisenbusch 5-7  
 48301 Netteln  
 02502 / 22994 - 10


 Öffnungszeiten
 

Montag - Freitag: 09:00 - 12:30 Uhr  
 Samstag: 09:00 - 13:00 Uhr  
 Sonntag: 11:00 - 15:00 Uhr (Nur Schautag)












Sie finden uns an der A43 in der Nähe von Münster/Netteln direkt an der Autobahnauffahrt Netteln neben McDonalds®.  
 Besuchen Sie uns - wir freuen uns darauf!  
 Ihr Verkaufsteam

**Verkäufer**

Albers Mobile GmbH  
Verkaufsteam  
Beisenbusch 5-7  
48301 Nottuln

✉ [verkauf@albersmobile.de](mailto:verkauf@albersmobile.de)