

## Exposé

Knaus Yaseo 340 PX \*2024\*1300kg\*4 Pakete\*Dusche\*

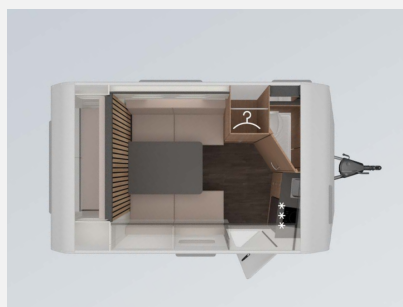
~~28.910,-€~~ **21.980,- €**

MwSt. ausweisbar

## Fahrzeug



## Grundriss



# Technische Daten

Modell-/Baujahr	2024
Anzahl der Achsen	1
Anzahl Schlafplätze	2
Gesamtlänge	549 cm
Gesamtbreite	220 cm
Höhe	260 cm
Innenhöhe	196 cm
Umlaufmaß	817 cm
Aufbaulänge	348 cm
Leergewicht	928 kg
Masse in fahrber. Zustand	968 kg
techn. zul. Gesamtmasse	1300 kg
Zuladung	332 kg
Infrastruktur	Küche WC
Liegeflächen	Heck (200x156)
Heizung	TRUMA Combi 4
Kühlschrankschrankvolumen	92 l
Wasservorrat	45 l
Polster	ACTIVE ROYAL
Steckdosen 230V	5
Farbe	weiß
	Face-to-Face Sitzgruppe
	Doppelbett längs

Yaseo.

Keine Kompromisse. Dafür maximale Reichweite. Keine Einschränkungen. Kein Wunder. Dafür endlich ein Caravan mit einem einmaligen Raumkonzept! Der YASEO erfindet Raumnutzung neu. Er entfaltet multifunktionale Lösungen für vollwertigen Wohnraum auf minimaler Fläche. Das ist echte Freiheit, die bewegt!

Dieser bietet Ihnen folgendes:

**UPE: 28.910€, sparen Sie bei diesem Modell 6.930€**

**Sonderausstattung:**

- **Plus-Paket:** Dachhaube (Hebe-Kipp) 70 x 50 cm, mit Insektenschutz und Verdunklung / Insektenschutztür / AL-KO Schwerlastkurbelstützen / Stützrad mit integrierter Stützlastanzeige / Wasserfiltersystem „bluuwater“ / MediKit Gutschein / Seifen- und Spülmittelspender
- **Transport-Paket:** Serviceklappe 70 x 30,5 cm, Heck rechts & links / Garagentür 62,5 x 110 cm, rechts / Verzur-Ösen und Verzurschienen im Wohnraum / Variable Sitzgruppe für Fahrradtransport
- **Gas Paket:** Gaskasten mit Außenklappe / Gasanlage 30 mbar / Gasschlauch Ausführung D/AT/ES/FI/BE/IT/NL/DK / Gasregler Ausführung D/AT/ES/FI/BE/IT/NL/DK / Heizung TRUMA Combi 4 / Kocher-Spülen-Kombination inkl. 2-Flammen-Kocher mit elektrischer Brennerzündung und geteilter Glasabdeckung
- **Ambiente- und Ablagenpaket:** Stimmungsvolle Ambientebeleuchtung / Variable Ablagen unter Stauschränken
- **Auflastung auf 1.300 kg\*\*\* (1.300 kg-Fahrwerk)**
- **Ausstellfenster 52 x 50 cm, mit Insektenschutz und Verdunklung (Toilettenraum)**
- **Polster: ACTIVE ROYAL**
- **Versenkbare Orga-Modul in der Küchenarbeitsplatte integriert**
- **Duschausbau Längs- und Winkelwaschraum: Brausearmatur, Brausestange/Halter, Duschvorhang**
- **TRUMA MonoControl CS (inkl. Gasfilter)**
- **TV-Halter**

**Serienausstattung:**

- **AL-KO AAA Premium Brake**
- **Hydraulische Radstoßdämpfer**
- **14" Bereifung / Stahl**
- **Fenster mit Doppelverglasung getönt, vorgehängt und ausstellbar, mit Insektenschutz und Verdunklung**
- **Seitenwände in weiß – Monoachser, Alu-Hammerschlag**
- **LED-Technik**
- **Möbeldekor: Modern Oak**
- **EvoPore HRC Matratze (nur im Hauptbett) / Großzügiges Doppelbett, klappbar**
- **Kühlschrank 92 L**
- **Kassetten-Toilette DOMETIC drehbar**
- **Umluftanlage**
- **Frischwassertank 45 Liter, Festeinbau**
- **TV-Vorbereitung mit Steckdose und Kabelverlegung/-durchführung**

Bereit für das nächste Abenteuer? Mit unserem Wohnwagen sind Sie immer flexibel und unabhängig unterwegs.

Ob entspannte Wochenendausflüge oder unvergessliche Fernreisen - Erleben Sie Freiheit!

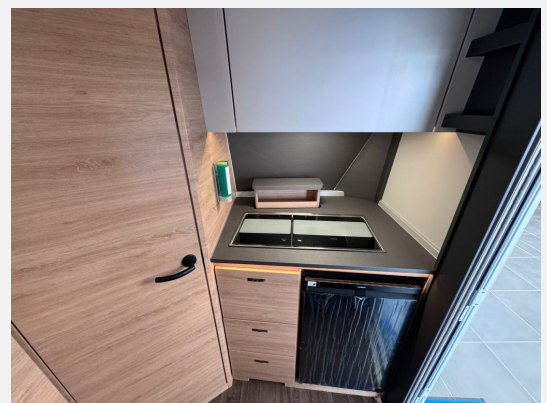
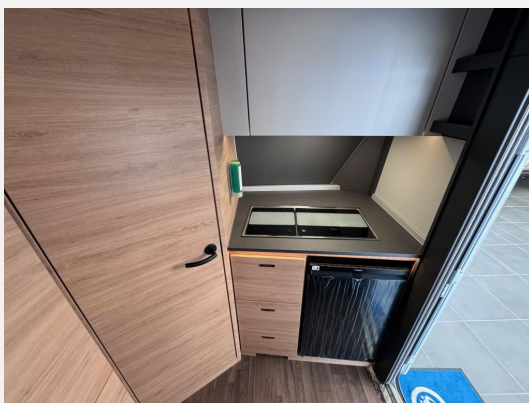
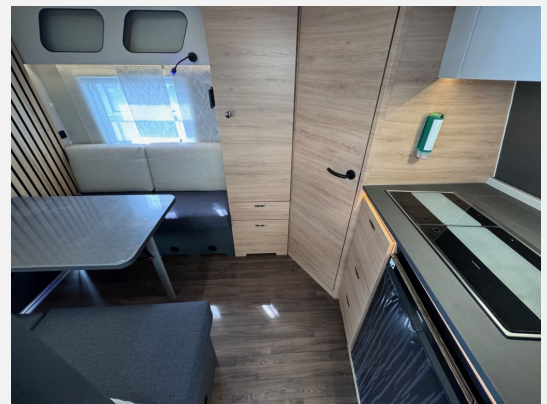
Haben Sie noch Fragen oder Wünsche zu diesem Modell? Kontaktieren Sie uns gern und lassen Sie uns gemeinsam Ihre Reisepläne verwirklichen. Wir stehen Ihnen gerne mit Rat und Tat zur Seite und helfen Ihnen, den passenden Reisebegleiter für Ihre Bedürfnisse zu finden. Wir freuen uns auf Sie!

Liebe Grüße Ihr Verkaufsberatersteam Spürkel

Das Traditionsunternehmen in Bochum.

- Pakete (Plus-Paket, Transport-Paket, Gas Paket, Ambiente- und Ablagenpaket)
- Bedienanleitung (deutsch)
- Seifen- und Spülmittelspender, MediKit Gutschein, Dichtigkeitsgarantie 10 Jahre
- Insektenschutztür, Ein-Schlüssel-Schließanlage, Aufbautür KNAUS CLASSIC
- Serviceklappe 70 x 30,5 cm, Heck rechts, Serviceklappe 70 x 30,5 cm, Heck links, Garagentür 62,5 x 110 cm, rechts, Gaskasten mit Außenklappe, Stauraumkasten Bug, Serviceklappe 100 x 30,5 cm, Heck links, Serviceklappe 100 x 30,5 cm, Heck rechts
- Ausstellfenster 52 x 50 cm, mit Insektenschutz und Verdunklung (Toilettenraum), Dachhaube (Hebe-Kipp) 70 x 50 cm, mit Insektenschutz und Verdunklung, Fenster mit Doppelverglasung getönt, vorgehängt und ausstellbar, mit Insektenschutz und Verdunklung, Dachhaube 40 x 40 cm klar, mit Insektenschutz und Verdunklung (Heck), Dachhaube 28 x 28 cm, mit Insektenschutz (Toilettenraum)
- GFK-Dach mit reduzierter Hagelempfindlichkeit in Weiß, Alu-Hammerschlag an den Seitenwänden, Seitenwände in weiß – Monoachser, E.POWER Emblem
- Vorzeltleuchte in LED-Technik, Dritte Bremsleuchte in LED-Technik, KNAUS CATEYE evolution-Rückleuchte, mit exklusiver Nachtsignatur und dynamischen Blinkleuchten in LED-Technik
- Schränke und Staukästen hinterlüftet, Möbeldekor: Modern Oak, Vinyl-Bodenbelag
- Polster: ACTIVE ROYAL, Variable Sitzgruppe für Fahrradtransport, Variable Ablagen unter Stauschränken, EvoPore HRC Matratze (nur im Hauptbett), Großzügiges Doppelbett, klappbar
- Versenkbares Orga-Modul in der Küchenarbeitsplatte integriert, Duschausbau Längs- und Winkelwaschraum: Brausearmatur, Brausestange/Halter, Duschvorhang, Kocher-Spülen-Kombination inkl. 2-Flammen-Kocher mit elektrischer Brennerzündung und geteilter Glasabdeckung, Induktions-Doppelkochplatte, Kassetten-Toilette DO-METIC drehbar, Klappbare Wäschestange, im Toilettenraum oder Dusche, KNAUS Waschbeckenarmatur, Kühlschrank 92 Liter
- TRUMA MonoControl CS (inkl. Gasfilter), Wasserfiltersystem „bluuwater“, Gasanlage 30 mbar, Gasschlauch Ausführung D/AT/ES/FI/BE/IT/NL/DK, Gasregler Ausführung D/AT/ES/FI/BE/IT/NL/DK, Heizung TRUMA Combi 4, Umluftanlage 12 V, Wasserversorgung mit Tauchpumpe, Warmwasserversorgung mit Einhebel-Mischbatterie, Zentrale Abwasserführung, ein Außenabfluss unter Boden, TRUMA Therme mit Anschluss für Küche und T-Raum (nur 230 V Betrieb), Frischwassertank 45 Liter, Festeinbau
- TV-Halter, Stimmungsvolle Ambientebeleuchtung, Elektro-Kupplungsstecker zum Zugfahrzeug, Jäger 13-polig, Innenbeleuchtung in LED-Technik, 230 V SCHUKO-Steckdosen Variante „D/AT/ES/FI/BE/IT/NL/DK/SE“, Schwanenhalsleuchten dimmbar und mit Nachtlicht, TV-Vorbereitung mit Steckdose und Kabelverlegung/-durchführung, Umformer 240 VA
- Auflastung auf 1.300 kg\*\*\* (1.300 kg-Fahrwerk), AL-KO Schwerlastkurbelstützen, Stützrad mit integrierter Stützlastanzeige, Verzurr-Ösen und Verzurrstreben im Wohnraum, AL-KO Fahrwerk mit Schräglenkerachse, Monoachser, Stabilisator-Sicherheits-Kupplung, Hydraulische Radstoßdämpfer, Rückfahrautomatik, Handbremse servounterstützt, 14" Bereifung, Stahlfelgen, AL-KO AAA Premium Brake, Standfixierung mit Kurbelstützen, Auflastung auf 1.100 kg\*\*\* (1.300 kg-Fahrwerk)
- Gasheizung







## Verkäufer

Auto Spürkel GmbH & Co.KG  
Firma Spürkel Verkaufs-Team  
Poststrasse 20-28  
44809 Bochum

✉ [info@spuerkel.de](mailto:info@spuerkel.de)