

Exposé

Malibu Relax 640 LE R ambition Fiat

72.985,- €

MwSt. ausweisbar

Fahrzeug



Grundriss



Technische Daten

Modell-/Baujahr	2026
Anzahl der Achsen	2
Leistung	103 KW / 140 PS
Umweltplakette	grün
Schadstoffklasse/-norm	Euro 6e
Basisfahrzeug	Fiat Ducato
Motordetails	2,2 l MultiJet 3
Getriebe	Automatik
Antriebsart	Frontantrieb
Anzahl Schlafplätze	2
Gesamtlänge	636 cm
Gesamtbreite	210 cm
Höhe	259 cm
Innenhöhe	190 cm
Aufbauart	Campervan
Masse in fahrber. Zustand	3002 kg
techn. zul. Gesamtmasse	3500 kg
Zuladung	498 kg
Infrastruktur	WC
Liegeflächen	Einzelbett (202x90+ 189x102)
Sitze mit Gurt	4
Radstand	404 cm
Anhängerlast (gebremst)	2500 kg
Anhängerlast (ungebremst)	750 kg
Kraftstoff	Diesel
Heizung	Truma Combi 4
Kühlschrankvolumen	69 l
Gefriervolumen	7.5 l
Wasservorrat	100 l
Abwassertankvolumen	92 l
Batterie	80 Ah
Polster	London Leder
Steckdosen 230V	6
Steckdosen 12V	1
Steckdosen USB	3
Farbe	grau
	Seitensitzgruppe
	Einzelbett

Beschreibung

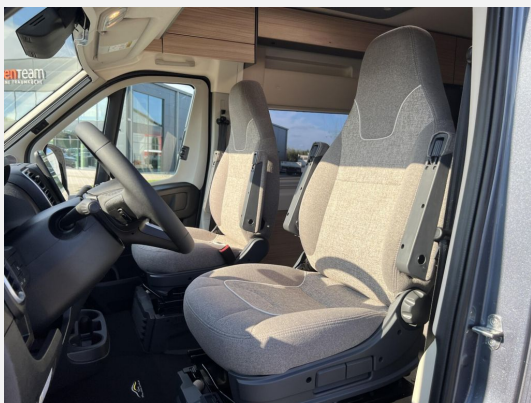
- Paketaussattung ambition (Motor 140 PS / 103 kW, Euro 6e-bis, f35 light, 8G-Wandlerautomatik, Lenker, Einparkhilfe mit Sensoren im Heck, Kraftstofftank 90 Liter, Ladebooster, Fahrerhausverdunklungssystem an Front- und Seitenscheiben, Radiovorbereitung mit Dachantenne und DAB+, Lautsprecher (4x), Beifahrersitz höhenverstellbar, Pilotensitze in Wohnraumstoff bezogen inkl. gepolsterten Armlehnen, Fliegenschutzgitter hinter Schiebetür, Außenspiegel, elektrisch verstell- und beheizbar, Elektrisch anklappbare Außenspiegel, Scheinwerferrahmen in schwarz, Multifunktionslenkrad (Radiofernbedienung über Steuertasten), Vorbereitung Anhängerkupplung, Lenkrad und Schaltknauf in Textilleder, Armaturenbrettveredelung: Lüftungsgitter in chrom, 16 Zoll Alufelgen für f40 heavy Chassis / f35 i.V.m. 8G-Wandlerautomatik, Stoßfänger in Wagenfarbe lackiert, Skid-Plate schwarz, Nebelscheinwerfer mit Abbiegelicht, Klimaautomatik Fahrerhaus, Induktive Handyladeschale, Digitales Kombiinstrument mit Farbdisplay im Armaturenbrett, Keyless Entry & Go, Elektrische Feststellbremse, Aktiver Bremsassistent mit Fußgänger und Radfahrererkennung, Aktiver Spurhalteassistent, Fernlichtassistent, Verkehrsschilderkennung, Regen- und Lichtsensor, Abstandsregeltempomat, Intelligenter Geschwindigkeitsassistent, Aufmerksamkeitsassistent, Reifendrucksensoren, Dachinnenverkleidung mit Mikrofaser-Klimabelag, Qualitäts-Kaltschaummatratze im Heckbett, Truma CP Plus digitales Bedienpanel, Verzurrsystem Gepäckraum, Abwassertank in Gehäuse eingefasst und isoliert, Multimediasystem Fiat 10,1" inkl. Navigation, Reismobil-Routenführung und DAB+, Digitales Rückfahrkamerasystem mit Einzellinse, Außenfarbe Metallic: eisengrau, PREMIUM-FENSTER im Waschraum, Steckdosenpaket: 3x USB Steckdose / 2x 230 V Steckdose, Truma Duo Control CS mit Crashsensor und Umschaltautomatik, London 25 - Stoff-Kombination)

Ausstattung

- Multifunktionslenkrad, Lederlenkrad, Zentralverriegelung, Allwetterreifen, ABS, ESP, Rußpartikelfilter, Abstandstempomat, Fernlichtassistent, Notbremsassistent, Spurhalteassistent, Regensensor, Servolenkung, Tempomat
- Heckgarage
- Leder Ausstattung
- Klimaautomatik
- Radio/Tuner, DAB Radio, Android Auto, Apple CarPlay, Navigationssystem, Rückfahrkamera
- Lichtsensor

Bilder











Verkäufer

Das Fahrzeughaus GmbH
Herr Oliver Brandt
Konrad-Zuse-Str. 16
26789 Leer-Ostfriesland

✉ info@dasfahrzeughaus.de