

Exposé

Fendt Bianco Activ 515 SGD

34.667,- €

MwSt. ausweisbar

Fahrzeug



Grundriss



Technische Daten

Modell-/Baujahr	2026
Anzahl der Achsen	1
Anzahl Schlafplätze	3
Gesamtlänge	751 cm
Gesamtbreite	232 cm
Höhe	266 cm
Innenhöhe	198 cm
Umlaufmaß	1017 cm
Aufbaulänge	637 cm
Masse in fahrber. Zustand	1430 kg
techn. zul. Gesamtmasse	2000 kg
max. Auflastung	2000 kg
Infrastruktur	WC
Liegeflächen	Bug (85x195) Bug (85x200) Seite (101/87x190)
Heizung	Truma Combi 4
Kühlschranksvolumen	157 l
Wasservorrat	25 l
Abwassertankvolumen	24 l
Steckdosen 230V	6
Steckdosen USB	4

Beschreibung

- Auflastung 2000 kg
- Einzelbettauszug
- Fliegenschutztüre
- incl. Fracht, Tüv und Brief
- erfragen Sie unseren Hauspreis

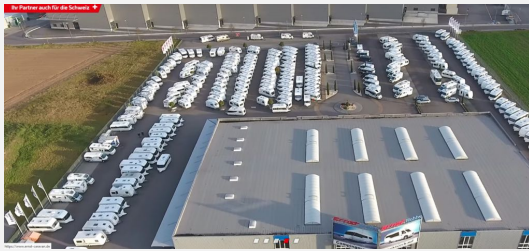
Irrtümer und Änderungen vorbehalten

Ausstattung

- 13poliger Stecker nach DIN 72570, Abdeckung Auflaufeinrichtung "weiß", Bremse AAA, selbstnachstellend (AL-KO), Deichselabdeckung "weiß", Euro-Achssystem (AL-KO), Niederquerschnittsreifen, Rückfahrautomatik, Sicherheitskupplung AKS 3004 (AL-KO), Stabilformstützen verzinkt, Stoßdämpfer, Stützrad mit Lastanzeige, SystemLeichtbauChassis, vollverzinkt (AL-KO), verlängerte Kurbelstützen, Zulassung für Tempo 100, Zuladepazität erhöht, durch verstärkte Fahrgestelle
- Außenstauklappe, Außensteckdose CEE (230V), Ausstellfenster doppelt verglast, getönt mit Einhandbedienung und kombinierten Fliegenschutz- /Verdunkelungsrollo, Bremsleuchte integriert, Dachvorbereitung für Markisenbefestigung, FlaschenkastenDeckel mit Gasdruckdämpfer und Drei-Punkt-Verriegelung, LFI-Technologie Bug teilweise, Nebelschlussleuchte(n), Radkästen, vollisoliert, Rangiergriffe, ergonomisch und stabil an Bug und Heck, Rückfahrscheinwerfer (2 Stück), SandwichBauweise, Vorzeltleuchte (LED) 2-fach geschaltet, Wassertankeinfülldeckel mit Halteband, zentrale Schließanlage, Zwangsentlüftungen lt. ENNorm 16451, Außenstauklappen beidseitig, Ausstellfenster Bug, Eingangstüre mit integriertem und isoliertem Einstieg, Abfallsammler, im oberen Eingangstürbereich getöntes Fenster und Verdunkelungsplissee, Panoramadachhaube Skylight mit Beleuchtung (LED), Außenstauklappe 999 x 419 (Bug links)
- Beleuchtung LED, Deckenleuchte (12 V/LED) mit 2 Schaltkreisen, indirekte Beleuchtung (LED), Lattenroste mit vollflexiblen und dauerelastischen Gelenkbrücken sowie Härteeinstellung (Einzel- und französische Betten), Lesespots (12V) im Schlafraum, Liftomat (Einzel- und französische Betten), Matratzen: Federkern (Einzel- und französische Betten), MIDIDachhaube (Dometic) mit Kurbel, Zwangsentlüftung, integriertem Verdunkelungsplissee und Fliegenrollo, VinylBodenbelag, strapazierfähig, pflegeleicht, Rückenpolster ergonomisch geformt, Sitzpolster mit hohem Raumgewicht, Staukästen belüftet und mit indirekter Deckenbeleuchtung (LED), Teppich im Türeinstieg mit Fendt-Caravan Schriftzug, Winterrückenlehnen, Eckregale in Sitzgruppe oder Schlafraum, ohne Beleuchtung, Einsäulenhubtisch in der Sitzgruppe (H-Standfuß), Faltschiebetüre, Garderobe im Wohnraum/ Schlafraum, L-Sitzgruppe, Querladefunktion (bei getrennten Betten), Schlafwelt "Serie"
- Beleuchtung Bad (LED/12V), Waschbecken in weiß mit Ablagen, Badschrank und beleuchtetem Spiegel, Waschräumfenster, ausstellbar aus Milchglas mit Verdunkelungs- und Fliegenrollo, Duschkabine, Handtuchhalter/Kleiderhaken und Toilettenpapierhalter, MiniHeki 400 x 400 Waschräum, Spültoilette mit Dioden-Füllstandanzeige, drehbar und Fäkalientank (rollbar)
- Arbeitsplatzbeleuchtung (LED), Besteckeinsätze mit Softtouch-Oberfläche, Kocher mit Zündsicherung, Zündautomatik, matt emaillierter-Kocherrost und Glasabdeckung (3-flammig), Küche mit großen Schubladen, Kühlschrank (157 l mit herausgenommenen Gefrierfach) Slim-Tower, Kompressor*, beidseitig zu öffnen, Innenbeleuchtung, Kühlschrankfront "Sand", Mischbatterie Küche aus Messing, Spülbecken Edelstahl mit Glasabdeckung, Staukasten Küche mit Soft-Close-Scharnieren, Abfallsammler in Eingangstür integriert, KomfortPlisseeRollo am Küchenfenster, 4-seitig, Küchenrückwandverkleidung Schichtstoff "Anthrazit"
- Abwassertank fahrbar (24 l), Frischwasserstandanzeige, Frischwasser (25 l Festtank) mit Aussenbefüllung
- TV-Kabelverlegung (230 V-Steckdose)
- Rauchmelder, Schalter an der Eingangstüre für Deckenleuchte und Vorzeltleuchte, Schaltnetzteil 350 W, Sicherungskasten (230V) mit FI-Schalter (Personenschutzschalter), Spotleuchte(n) (LED/12V), Gasheizung Combi 4 mit digitalem Bedienteil CP Plus mit Umluftverteilung und integriertem Warmwasserboiler 10 Liter Inhalt (Truma), Steckdosen 230 V, USB-C Doppelsteckdose, Gasheizung Truma C4
- Keine Auflastung Serie

Irrtümer und Änderungen vorbehalten





Verkäufer

Ernst Caravan & Freizeit Center GmbH (Ettenheim)
Herr Ernst
Rudolf Hell Straße 32-44
77955 Ettenheim

✉ alexander.ernst@ernst-caravan.de