

# Carthago chic e-line I 51 QB

**224.970,- €**

MwSt. ausweisbar



**CAMPING WORLD®**  
**NEUGEBAUER**

**COMING  
SOON!**



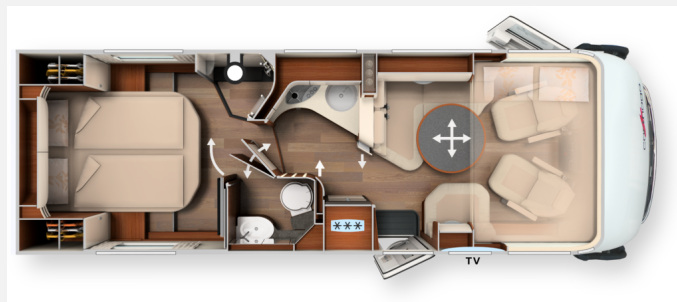
**carthago®**  
Das Reisemobil.  
PREMIUMPARTNER

**ETRVSCO**

**malibu**  
A COMPANY OF CARTHAGO

**NIESMANN  
+ BISCHOFF**  
PREMIUMPARTNER

**TISCHER**  
FREIZEITFAHRZEUGE



## Technische Daten

<b>Modell-/Baujahr</b>	2026
<b>verfügbar ab</b>	05/2026
<b>Anzahl der Achsen</b>	2
<b>Leistung</b>	132 KW / 180 PS
<b>Basisfahrzeug</b>	FIAT Ducato
<b>Motordetails</b>	2,2 l (180 PS / 132 kW) 8G-Wandlerautomatik
<b>Getriebe</b>	Automatik
<b>Antriebsart</b>	Frontantrieb
<b>Anzahl Schlafplätze</b>	4
<b>Gesamtlänge</b>	791 cm
<b>Gesamtbreite</b>	227 cm
<b>Höhe</b>	308 cm
<b>Innenhöhe</b>	211 cm
<b>Aufbauart</b>	Integriert
<b>Masse in fahrber. Zustand</b>	3897 kg
<b>techn. zul. Gesamtmasse</b>	4800 kg
<b>max. Auflastung</b>	4800 kg
<b>Infrastruktur</b>	Küche WC
<b>Liegeflächen</b>	Hubbett (195x160) Seite (193x129/85(opt.)) Heck (200x145)
<b>Sitze mit Gurt</b>	4
<b>Radstand</b>	454 cm
<b>Anhängelast (gebremst)</b>	1800 kg
<b>Kraftstoff</b>	Diesel
<b>Heizung</b>	Alde WW
<b>Kühlschrankvolumen</b>	153 l
<b>Gefriervolumen</b>	29 l
<b>Wasservorrat</b>	235 l
<b>Abwassertankvolumen</b>	185 l
<b>Batterie</b>	300 Ah Lithium Ah
<b>Polster</b>	Leder Macchiato
<b>Steckdosen 230V</b>	5
<b>Steckdosen 12V</b>	3
<b>Steckdosen USB</b>	2
<b>Farbe</b>	silber
	L-Sitzgruppe
	Queensbett

## Beschreibung

### CARTHAGO E-LINE I 51 QB FIAT DUCATO 2026 – EXCLUSIVE LINE

- Fiat Ducato 2,2 l 180 PS, 4800 kg, 8-Gang-Automatikgetriebe
- LIMITIERTE AUFLAGE **EXCLUSIVE LINE**
- Super-Paket
- Paket mit zusätzlichen Schubladen
- Smart-TV 32" inklusive Auszug
- Carthago Dekoset
- Nespresso-Kaffeemaschine
- ELEKTRO POWER PAKET UNLIMITED – 3 x 100 Ah LifePo-Batterien + Spannungswandler Mastervolt
- KLIMA SUMMER PAKET – Dachklimaanlage Truma Aventa + elektrische Markise Thule 6 m
- Teppich im Fahrerhaus
- LED-Leiste unter der Markise
- Fiat Multimedia System 10,, inklusive Navigation, Apple Car Play und Android Auto
- Paket Aufbau Türen inklusive Soft Close-Schließsystem
- Luftfederung der Hinterachse, Erhöhung des Gesamtgewichts auf 4800 kg
- TV-Paket Schlafzimmer – 24" Smart LED TV
- Silberfarbe
- Rückfahrkamera mit Doppellinse
- AL-KO ACS High Performance-Stoßdämpfer vorne
- AL-KO HY4 hydraulisches Nivelliersystem
- Carthago Smart – intelligentes Steuerungssystem für den Aufbau inklusive App
- Außen-Gasanschluss für Grill
- Patentierte Pedellen-Rollgarage, Beladungshöhe bis 124 cm
- Tec Tower-Kühlschrank mit separatem Gefrierfach und Gasherd
- Alde-Fußbodenheizung im Fahrerhaus
- Teppichboden für Wohnraum
- Hubbett elektrisch bedienbar inkl. Unterfederungssystem Carawinx
- Möbeldesign LINEA NOBILE
- Lederausstattung LEDER MACCHIATO

Fahrzeug in Produktion, verfügbar ab 5/2026.

Änderungen vorbehalten.

## Ausstattung

- Gasheizung

Unser Verkaufsteam berät Sie gerne!

 <b>Zeki KOC</b> T: +43 699 11 12 13 34 • M: zk@cwn.eu	 <b>Ralph WALTHER</b> T: +43 699 11 12 13 74 • M: rw@cwn.eu	 <b>Lukas KINZL</b> T: +420 722 912 913 • M: lk@cwn.eu
 <b>Marco BURATTI</b> T: +43 699 11121397 • M: mb@cwn.eu	 <b>Ernst Paul BURATTI</b> T: +43 699 11121397 • M: epb@cwn.eu	 <b>Patrick GEHLFUSS</b> T: +420 722 912 915 • M: pg@cwn.eu
 <b>Thomas NEUGEBAUER</b> T: +43 263 520 222 123 • M: tn@cwn.eu	 <b>Günter BAUER</b> T: +43 699 11530512 • M: gb@cwn.eu	 <b>Ondrej TOMS</b> T: +420 602 64 12 45 • M: ot@cwn.eu



Verkäufer

CWN s.r.o. Říčany  
Herr Ondrej TOMS  
Brnenska 1631  
691 23 Pohorelice

✉ ot@cwn.eu