

Exposé

Sunlight Adventure T Ford 690L 2026

69.700,- €

MwSt. ausweisbar

Fahrzeug



Grundriss



Technische Daten

| | |
|-----------------------------------|---|
| Modell-/Baujahr | 2026 |
| Anzahl der Achsen | 2 |
| Leistung | 121 KW / 165 PS |
| Umweltplakette | grün |
| Schadstoffklasse/-norm | Euro 6e |
| Basisfahrzeug | Ford Transit |
| Motordetails | 2,0l TDCi |
| Getriebe | Schaltgetriebe |
| Antriebsart | Frontantrieb |
| Anzahl Schlafplätze | 5 |
| Gesamtlänge | 739 cm |
| Gesamtbreite | 232 cm |
| Höhe | 293 cm |
| Innenhöhe | 210 cm |
| Aufbauart | Teilintegriert |
| Masse in fahrber. Zustand | 3060 kg |
| techn. zul. Gesamtmasse | 3500 kg |
| Zuladung | 440 kg |
| Infrastruktur | WC |
| Liegeflächen | queensbed (195x150) Hubbett (195x140- 110) |
| Sitze mit Gurt | 4 |
| Radstand | 396 cm |
| Anhängerlast (gebremst) | 2000 kg |
| Anhängerlast (ungebremst) | 750 kg |
| Kraftstoff | Diesel |
| Heizung | Truma Combi 6 |
| Kühlschrankschrankvolumen | 156 l |
| Gefriervolumen | 29 l |
| Wasservorrat | 122 l |
| Wasservorrat (inkl Boiler) | 132 l |
| Abwassertankvolumen | 92 l |
| Ladegerät | 18 A |
| Batterie | 95 Ah |
| Polster | Adventure |
| Steckdosen 230V | 5 |
| Steckdosen 12V | 1 |
| Steckdosen USB | 4 |
| Farbe | schwarz |

Beschreibung

- Gern informiert Sie unser Verkaufspersonal über die Ausstattung des Fahrzeuges.
- Aktion ? Keep on Rolling "Ford Teilintegrierte" (Sind Sie bereit für Ihren eigenen Camper und Ihre Abenteuerreise 2026? Dafür sorgen wir mit einem absoluten Preisvorteil und schenken Ihnen beim Kauf eines neuen SUNLIGHT 1.000,00 Euro (VK brutto) Aktionszeitraum: 01.04.2026 - 31.05.2026 (Die Summe ist bereits im Endpreis verrechnet))
- Adventure Edition Teilintegriert Ford 2026 (Ford Transit 3.500 kg — 2,0l TDCi — 96 kW — 130 PS — Euro 6 — 6-Gang-Schaltgetriebe, Black Metallic, 16 Zoll Alufelgen schwarz, Seitenwand Silber Glattblech, Adventure Beklebung, Wohnwelt Adventure, Design Applikation Heck, Fenster in Fronthaube, Rahmenfenster, 2. Außenstauraumklappe (Größe modellabhängig), Großer Kühlschrank 156 l mit separatem Frosterfach 29 l, Bettenumbau Einzelbett zu Doppelbett (nicht T 690 L), Bettenumbau im Bereich Sitzgruppe (nur T 690 L), Paket One Black (Markise, Fahrradträger 3-fach), Basic Paket (Bridge Light, Komfort Eingangstür mit Fenster, Fliegengittertür (einteilig), Panoramadachhaube 70 x 50 cm, Klarglasdachhaube 40 x 40 cm), Chassis Paket (Klimaanlage inkl. Staub- und Pollenfilter, Stoßfänger lackiert, Nebelscheinwerfer, Scheinwerfer mit statischem Abbiegelicht))
- Ford Transit 3.500 kg — 2,0l TDCi — 122 kW — 165 PS — Euro 6 — 6-Gang-Schaltgetriebe
- Bi-Xenon Scheinwerfer mit statischem Kurvenlicht und LED-Tagfahrlicht
- Hubbett mit Klima-Plux-Elementen
- Holzrost in der Dusche
- faltverdunkelung
- 12 V TV-Vorverkabelung inkl. Flachbildschirmhalter
- Kabelvorbereitung für Solaranlage

Irrtümer und Änderungen vorbehalten

Ausstattung

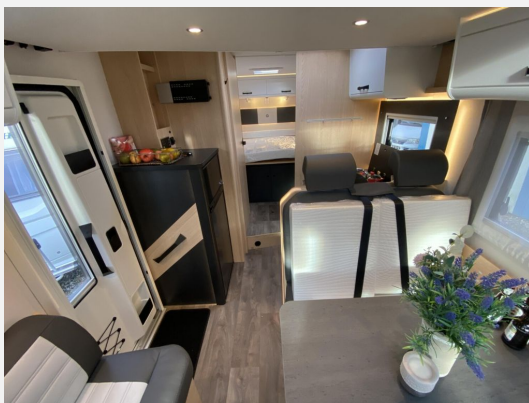
- Pakete (Autark-Paket)
- Multifunktionslenkrad, Lederlenkrad, Zentralverriegelung, ABS, ESP, Rußpartikelfilter, Abstandstempomat, Fernlichtassistent, Notbremsassistent, Spurhalteassistent, Servolenkung, Tempomat
- Fahrradträger für 2 Räder, GFK-Dach, Heckgarage, Markise
- Klimaanlage
- Radio/Tuner, DAB Radio, Android Auto, Apple CarPlay, Rückfahrkamera
- Lichtsensor
- Isofix

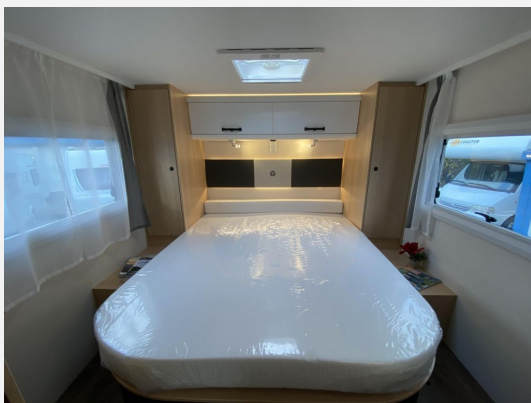
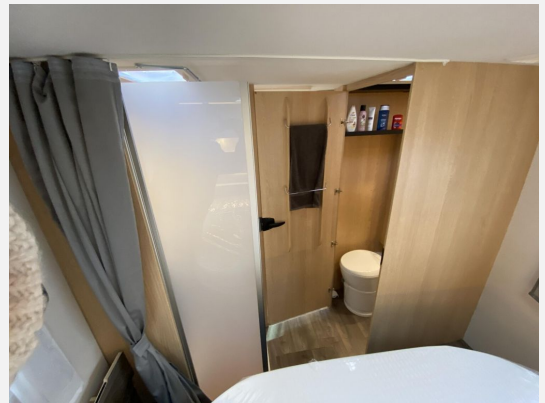
Irrtümer und Änderungen vorbehalten

Bilder











Verkäufer

Zum Windpark 10
Verkauf Ostsee Campingpartner
Zum Windpark 10
23738 Lensahn

✉ anfrage@ostseecampingpartner.de