

Exposé

Bürostner B66 535 TL - Averso MODELL 2026 !!!

27.950,- €

MwSt. ausweisbar

Fahrzeug

ANGEBOT

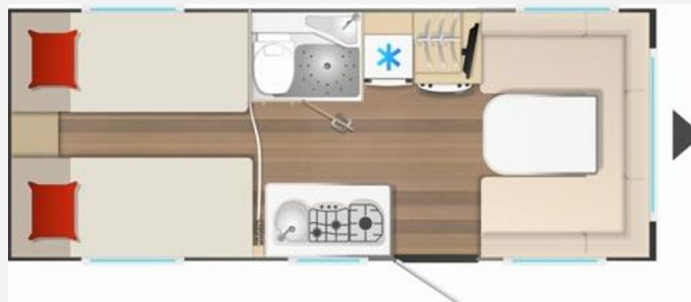


SOMA
Caravaning

Unsere Mission. Deine Freiheit.

www.somacaravaning.de

Grundriss



Technische Daten

| | |
|----------------------------------|-----------------------------|
| Modell-/Baujahr | 2026 |
| Anzahl der Achsen | 1 |
| Anzahl Schlafplätze | 4 |
| Gesamtlänge | 763 cm |
| Gesamtbreite | 232 cm |
| Höhe | 261 cm |
| Innenhöhe | 198 cm |
| Umlaufmaß | 1040 cm |
| Aufbaulänge | 634 cm |
| Masse in fahrber. Zustand | 1335 kg |
| techn. zul. Gesamtmasse | 2000 kg |
| Zuladung | 665 kg |
| Infrastruktur | WC |
| Liegeflächen | Einzelbett (205x88+ 210x88) |
| Heizung | Gasheizung 3000 W |
| Polster | Pavo |
| Farbe | weiß |
| | Einzelbett |

Beschreibung

- ID-Nr.: HB-NWB26-04-2152923
- Listenpreis 29.910,00 !
- NEUFAHRZEUG MIT EINZELBETTEN UND RUNDSITZGRUPPE!
- Gewichtserhöhung 2000 kg mit Fahrgestelländerung
- Möbeldekor 1
- Polster Pavo
- SERIENAUSSTATTUNG: Alufelgen, Antischlingerkupplung AKS 3004, automatische Bremsnachstellung, Stabilformstützen, Dachhaube 40 x 40 cm, Doppelfenster, getönt und ausstellbar, mit Kombirollos, Fliegenschutz für Eingangstür, GFK Unterboden, GFK-Bugwand, GFK-Dach, GFK-Heckwand, Serviceklappe 1000 x 420 mm, hinterlüftete Rückenlehnen, Sitzgruppe zur Liegefläche umbaubar, Gasheizung 3000 W mit Zündautomatik, Umluftanlage, Kompressorkühlschrank, 131,5 L (davon 15 L Gefrierfach), Spüle, 3-flammiger Gaskocher mit E-Zündung und Glasabdeckung, Vorbereitung Klimaanlage uvm.
- AUSSTELLUNGSFAHRZEUG! Trotz aller Mühe und Sorgfalt sind Fehler in dieser spezifischen Fahrzeugbeschreibung nicht ausgeschlossen. Die Beschreibung dient lediglich der allgemeinen Identifizierung des Wagens und stellt keinen Vertragsbestandteil im rechtlichen Sinne dar. Ausschlaggebend sind einzig und allein die Vereinbarungen im Kaufvertrag. Den genauen Ausstattungsumfang erhalten Sie von Ihrem Verkaufsberater vor Ort!
- SCHAUTAG: Samstags und Sonntags 11-16 Uhr! (Innenbesichtigung der Fahrzeuge möglich) -Sonntags: keine Beratung / kein Verkauf-

Irrtümer und Änderungen vorbehalten!

Ausstattung

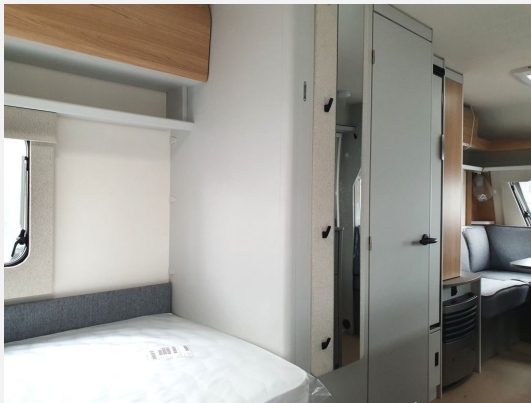
- Antischlingerkupplung
- GFK-Dach
- Kompressor-Kühlschrank, 3-Flammkocher

Irrtümer und Änderungen vorbehalten!

Bilder







Verkäufer

SOMA Caravanning Center Bremen GmbH
Verkaufsteam
Carl-Benz-Str. 13
28237 Bremen

✉ shopbremen@somacaravanning.de