

## Exposé

Weinsberg CaraSuite 650 MF \*\*2026\*\*3500kg\*140\*Isofix\*

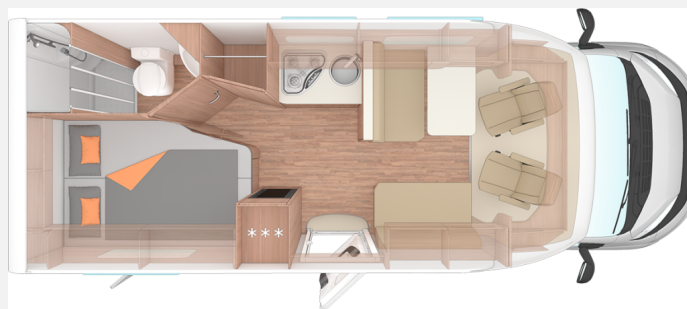
~~78.988,-€~~ **75.480,- €**

MwSt. ausweisbar

## Fahrzeug



## Grundriss



## Technische Daten

<b>Modell-/Baujahr</b>	2026
<b>Anzahl der Achsen</b>	2
<b>Leistung</b>	103 KW / 140 PS
<b>Basisfahrzeug</b>	FIAT Ducato
<b>Motordetails</b>	Fiat 2.2 l 140 Multijet
<b>Getriebe</b>	Schaltgetriebe
<b>Antriebsart</b>	Frontantrieb
<b>Anzahl Schlafplätze</b>	3
<b>Gesamtlänge</b>	699 cm
<b>Gesamtbreite</b>	232 cm
<b>Höhe</b>	294 cm
<b>Innenhöhe</b>	215 cm
<b>Aufbauart</b>	Teilintegriert
<b>Leergewicht</b>	2860 kg
<b>Masse in fahrber. Zustand</b>	2944 kg
<b>techn. zul. Gesamtmasse</b>	3500 kg
<b>Infrastruktur</b>	Küche WC
<b>Liegeflächen</b>	Bug (210x123/110) Heck (201x133/103) Hubbett (194x123)
<b>Sitze mit Gurt</b>	2
<b>Radstand</b>	380 cm
<b>Anhängelast (gebremst)</b>	2000 kg
<b>Kraftstoff</b>	Diesel
<b>Heizung</b>	Truma Combi 6
<b>Kühlschrankvolumen</b>	133 l
<b>Wasservorrat</b>	100 l
<b>Abwassertankvolumen</b>	95 l
<b>Batterie</b>	80 Ah
<b>Polster</b>	TURIN
<b>Steckdosen 230V</b>	6
<b>Steckdosen USB</b>	1
<b>Farbe</b>	grau
	Mittelsitzgruppe
	Doppel-/franz. Bett

Mit beeindruckender Raumhöhe, serienmäßigem Bugausbau bietet der CaraSuite jede Menge Platz für großartige Urlaubserlebnisse. Ob mit vielen Schlafplätzen oder luftiger Offenheit – das gemütliche Ambiente macht ihn zum idealen Fahrzeug für Familien oder mehrere Generationen.

UPE: 78.988€, sparen Sie mit unserem Hausrabatt 3.508€

Sonderausstattung:

- FIAT Ducato 3.500 kg\*\*\* (103 kW / 140 PS); Frontantrieb; Euro 6e-bis; 6-Gang-Schaltgetriebe
- Elektrische Parkbremse
- Kraftstofftank 90 Liter
- Fahrradträger für 3 Räder, Heck: THULE LIFT V16
- Rahmenfenster SEITZ S7
- Schiebefenster auf Beifahrerseite (Höhe Sitzgruppe)
- Ausstellfenster 52 x 50 cm, mit Insektenschutz und Verdunklung (Toilettenraum)
- ISOFIX-System (2 Kindersitze)
- TRUMA DuoControl CS (inkl. Gasfilter)

Pakete:

- **WEINSBERG Smart-Paket I:** Dachhaube (Hebe-Kipp) 70 x 50 cm, mit Insektenschutz und Verdunklung (Bug)/ Hochwertige Passform-Sitzbezüge für Fahrerhaussitze im WEINSBERG Wohnwelt-Design/ Isolierhaube Abwassertank, beheizbar/ Front- und Seitenscheibenverdunklung/ Stimmungsvolle Ambientebeleuchtung
- **Styling-Paket I:** Nebelscheinwerfer mit Abbiegelicht/ Lenkrad und Schaltknäuf in Techno-Lederausführung/ Chassis in Lackierung: Lantarote Grey/ Frontstoßfänger in Wagenfarbe lackiert/ Leichtmetallfelgen für Serienbereifung/ 16" Bereifung/ Spoilerlippen (skid-plate)/ Instrumententafel im Techno-Design (Alu)
- **Care-Drive-Paket – Advance:** Reifendruckkontrollsystem/ Safety Pack FIAT/ Adaptiver Tempomat > 30 km/h

Serienausstattung:

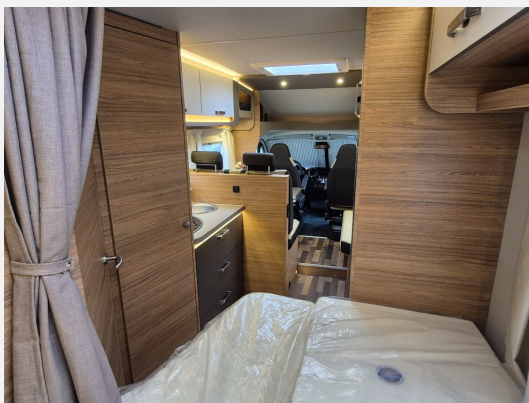
- Allwetterbereifung
- Elektronische Wegfahrsperre
- Halogen Serienscheinwerfer mit Tagfahrlicht
- Radiovorbereitung inkl. 2 Lautsprecher im Wohnraum
- Vorbereitung für Multimedia
- Aufbauart: WEINSBERG KOMFORT
- Aufbauart: WEINSBERG KOMFORT
- Möbeldekor: Tiberino
- Monositzgruppe mit Einhängetisch, inkl. ausdrehbarer Tischverlängerung
- EvoPore HRC Matratze, nur Festbetten
- Bettumbau der Sitzgruppe
- Polster: TURIN
- 3-Flammen-Kocher mit Glasabdeckung, Spülbecken aus Edelstahl, versenkt
- Kühlschrank 133 Liter
- Duschraum de Luxe mit Kunststoffverkleidung und Duschtür
- Umluftanlage 12 V
- Heizung TRUMA Combi 6 ( Die TRUMA Combi ist eine Warmluftheizung mit integriertem Warmwasserbereiter.)

Jetzt haben Sie einige Informationen über dieses Modell. Haben Sie denn noch Fragen oder Wünsche zu diesem oder einem anderen Modell? Kontaktieren Sie uns gern. Wir stehen Ihnen mit Rat und Tat zur Seite. Natürlich begrüßen wir Sie lieber noch persönlich. Dann können wir uns dieses und/oder weitere Modelle anschauen. Zusammen finden wir den passenden Reisebegleiter für Sie. Viele Grüße Ihr Verkaufsberater Team Spürkel.

Das Traditionsunternehmen in Bochum.

- Bedienanleitung (deutsch)
- Radiovorbereitung inkl. 2 Lautsprecher im Wohnraum, Vorbereitung für Multimedia
- FIAT Ducato 3.500 kg\*\*\* (103 kW / 140 PS); Frontantrieb; Euro 6e-bis, 6-Gang-Schaltgetriebe
- Dichtigkeitsgarantie 10 Jahre, Pannenhilfset
- Fahrradträger für 3 Räder, Heck: THULE LIFT V16, Maximale Traglast der Heckgarage: 150 kg, Vorbereitung für Anhängervorrichtung
- Umluftanlage 12 V, Heizung TRUMA Combi 6, TRUMA iNet X Master
- EvoPore HRC Matratze, nur Festbetten, Bettumbau der Sitzgruppe, Staukästen und Ablagen im Bugbereich
- Aufbautür: WEINSBERG KOMFORT, Insektenschutztür, Ein-Schlüssel-Schließanlage
- Toilettenraum in Holz- bzw. Kunststoffoptik, Wand-/Deckenhalter für Brausekopf, Spiegelschrank, Kassetten-Toilette DOMETIC drehbar, Duschaum de Luxe mit Kunststoffverkleidung und Duschtür
- Ausstellfenster 52 x 50 cm, mit Insektenschutz und Verdunklung (Toilettenraum), Schiebefenster auf Beifahrerseite (Höhe Sitzgruppe), Rahmenfenster SEITZ S7, Dachhaube 40 x 40 cm klar, mit Insektenschutz und Verdunklung (Heck), Dachhaube 28 x 28 cm, mit Insektenschutz (Toilettenraum)
- Außenspiegel elektrisch einstell- und beheizbar, Heckleuchenträger mit LED-Leuchten, Vorzeltleuchte mit Bewegungsmelder, Fahrzeugschlüssel mit Fernbedienung zur Ver- und Entriegelung der Fahrerhaustüren, Elektrische Fensterheber (Fahrer- und Beifahrertür), Halogen Serienscheinwerfer mit Tagfahrlicht
- Service-/Stauraumklappen und Garagentür/-klappe mit Ein-Hand-Bedienung, WEINSBERG Easy-Travel-Box, Serviceklappe für ServiceBox 70 x 40 cm, Bug links, Einfacher Zugang zu Gaskasten über Servicetür in der Seitenwand, Anordnung der Gasflaschen längs, Gaskasten für 2 x 11 kg Gasflaschen, Garagentür 80 x 80 cm, rechts
- TRUMA DuoControl CS (inkl. Gasfilter), Gasanlage 30 mbar, Gasschlauch Ausführung D/AT/ES/FI/BE/IT/NL/DK, Gasregler Ausführung D/AT/ES/FI/BE/IT/NL/DK, Wasserversorgung mit Tauchpumpe, Wasserleitungen im isolierten Bereich verlegt, Warmwasserversorgung mit Einhebel-Mischbatterie
- ISOFIX-System (2 Kindersitze), Belüftete Stauschränke und Truhen, Profileisten teilweise in Echtholz, Möbeldekor: Tiberino, Vinyl-Bodenbelag, Verlängerbarer Tisch, Garderobe, Monositzgruppe mit Einhängetisch, inkl. ausdrehbarer Tischverlängerung, Polster: TURIN
- Lenkrad und Schaltknauf in Techno-Lederausführung, Instrumententafel im Techno-Design (Alu), Hochwertige Passform-Sitzbezüge für Fahrerhaussitze im WEINSBERG Wohnwelt-Design, Klimaanlage Fahrerhaus, manuell – inkl. Pollenfilter und Außentemperaturanzeige, Fahrerairbag, Beifahrerairbag, Höhenverstellung Fahrersitz, Höhenverstellung Beifahrersitz, Fahrerhaussitze drehbar, Sitzkasten-Verkleidungen Fahrerhaussitze, Original FIAT Captainchair-Sitze mit Armlehnen, Ablageschale unter dem Fahrersitz
- Chassis in Lackierung: Lanzarote Grey, Kraftstofftank 90 Liter, 16" Bereifung, Spoilerlippen (skid-plate), Frontstoßfänger in Wagenfarbe lackiert, Leichtmetallfelgen für Serienbereifung, Breitspurfahrwerk, Linkslenker, Allwetterbereifung, Scheibenbremsen, Scheinwerfer mit schwarzem Rahmen, Kühlergrillabdeckung in Wagenfarbe, lackiert, Frontstoßfänger genarbt, unlackiert Grau
- Elektrische Parkbremse, Reifendruckkontrollsystem, Adaptiver Tempomat > 30 km/h, Safety Pack FIAT, Tempomat – Cruise Control, ESP, Hill Holder (Berganfahrhilfe), ABS, Elektronische Wegfahrsperre, Elektromechanische Servolenkung, Trailer Stability Control System, Post Collision Braking System, Seitenwindassistent, Traktionshilfe „Traction Plus“, inkl. Bergabfahrhilfe
- Pakete (Care-Drive-Paket – Advance, Styling-Paket I, WEINSBERG Smart-Paket I)
- GFK-Dach mit reduzierter Hagelempfindlichkeit, Alu-Glattblech, weiß, Dach- und Seitenwände in Sandwichbauweise, Widerstandsfähige Unterbodenbeschichtung
- 3-Flammen-Kocher mit Glasabdeckung, Spülbecken aus Edelstahl, versenkt, Automatische Energiewahl für Kühlschrank (AES), Gasbedienteile zentral angeordnet, Hochwertiger kugelgeführter Auszug mit Soft-Close, mit Besteckeinsatz, Küchenrückwandverkleidung aus Schichtstoff, Kühlschrank 133 Liter
- Zuschalt-/Trennautomatik für Starter- und Bordbatterie, Ladeautomat elektrisch für Aufbau-/Fahrzeugbatterie, CEE-Außenanschluss für 230 V, mit Sicherungsautomat, FI-Schutzschalter, USB-Steckdose (1 Stück), im Bug, LED-Beleuchtung im Wohnraum, Ladebooster für Bordbatterie, 230 V SCHUKO-Steckdosen Variante „D/AT/ES/FI/BE/IT/NL/DK/SE“, 230 V SCHUKO-Steckdose zusätzlich, (Küche, 1 Stück), 230 V SCHUKO-Steckdose, zusätzlich (Garage), LED-Beleuchtung im T-Raum

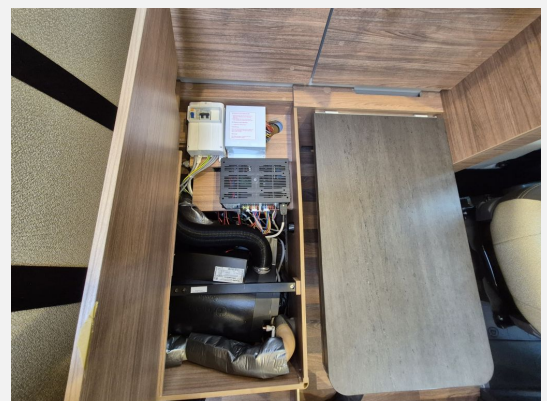
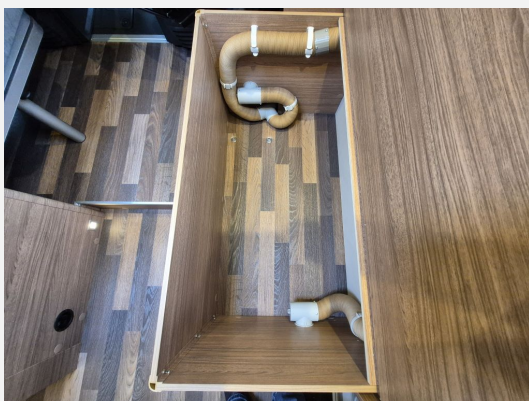












## Verkäufer

Auto Spürkel GmbH & Co.KG  
Firma Spürkel Verkaufs-Team  
Poststrasse 20-28  
44809 Bochum

✉ [info@spuerkel.de](mailto:info@spuerkel.de)