

Exposé

Hymer ML-T 580 Xperience Heckantrieb, Automatik, Leder

176.140,- €

MwSt. ausweisbar

Fahrzeug



Grundriss



Technische Daten

Anzahl der Achsen	2
Leistung	125 KW / 170 PS
Schadstoffklasse/-norm	Euro 6
Basisfahrzeug	Mercedes Sprinter
Motordetails	Mercedes 417 CDI 170 PS Heckantrieb
Getriebe	Automatik
Antriebsart	Heckantrieb
Anzahl Schlafplätze	3
Gesamtlänge	698 cm
Gesamtbreite	222 cm
Höhe	292 cm
Innenhöhe	198 cm
Aufbauart	Teilintegriert
techn. zul. Gesamtmasse	3500 kg
Infrastruktur	Küche WC
Liegeflächen	Heck (192x77) Heck (191x77) Mitte (175x79)
Radstand	367 cm
Anhängerlast (gebremst)	2000 kg
Anhängerlast (ungebremst)	750 kg
Kraftstoff	Diesel
Heizung	Truma Combi 6 DE LCD
Kühlschranksvolumen	133 l
Gefriervolumen	17 l
Wasservorrat	120 l
Abwassertankvolumen	100 l
Batterie	Lithium LFP 80 Ah
Polster	Leder Grigio
Farbe	grau
	L-Sitzgruppe
	Einzelbett

Beschreibung

Finanzierungsbeispiel: 48 x monatlich 1.323,- Anzahlung/Eintausch 52.842,- Restwert 88.385,-*

Neufahrzeug jetzt bei uns in Eferding. Premium Teilintegrierter auf Basis Mercedes Sprinter 170 PS mit Heckantrieb, Automatik, Abstandstempomat DISTRONIC, uvm. Sondermodell Xperience mit Metallic Lackierung, Alufelgen, Markise, 32 Zoll Smart TV, uvm. Unser Modell hat zusätzlich: Ausstattungslinie Premium um LED Scheinwerfer, Klimaautomatik. Truma Combi 6DE Diesel und Elektroheizung, Ledersitze, Winterpaket mit Wet-Wiper, Lordosenstütze, Sitzheizung. Preis zzgl. Kosten für Fracht und Eintrag Genehmigungsdatenbank. Irrtum und Änderungen vorbehalten.

Detailinformationen und Videos zu diesem und weiteren Angeboten auf unserer Internetseite!

Für Beratung und Fahrzeugbesichtigung bitten wir um telefonische Terminvereinbarung!

*Gerne informieren wir Sie über alle Details zu diesem und weiteren Finanzierungsbeispielen

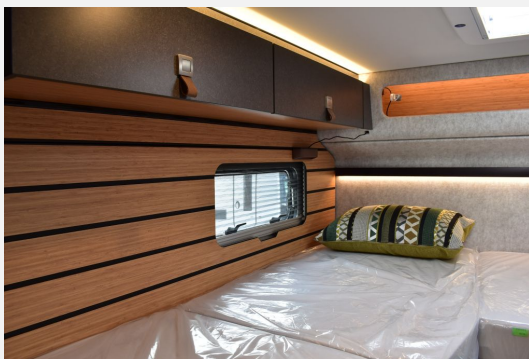
Ausstattung

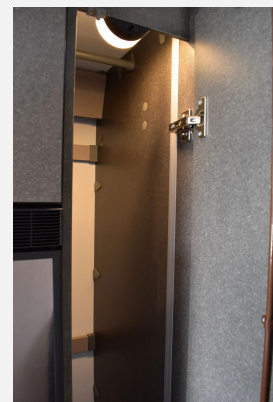
- ABS, Abstandstempomat, Airbag Beifahrer, Airbag Fahrer, Alufelgen, ASR, Außenspiegel beheizbar, Außenspiegel elektrisch, Elektr. Fensterheber, ESP inkl. Hill-Holder, Lederlenkrad, Metallic-Lackierung, Multifunktionslenkrad, Nebelscheinwerfer, Notbremsassistent, Pilotensitze, Rußpartikelfilter, Servolenkung, Verkehrszeichenerkennung, Spurhalteassistent, 16 Zoll Alufelgen mit Ganzjahresreifen, 9-Gang-Automatik mit Hold Funktion, 93 Liter Dieseltank, Abstandstempomat DISTRONIC, Ausstattungslinie Premium, Ladepaket Instrumententafel, LED High-Performance-Scheinwerfer, Wet-Wiper Scheibenwischer, Winterpaket (Sitzheizung und Lordosenstütze Fahrerhaussitze, Lenkradheizung, Wet Wiper Scheibenwischer, Wärmeisolierendes Fahrerhaus)
- 2. Garagentür, Außenstauraumklappe, Ausstellfenster, Einstiegsstufe elektrisch, Glattblech, Hebe-Kippfenster, Heckgarage, Markise, Rahmenfenster, Verdunkelungs- und Fliegenschutzrollos, Vorzeltleuchte, Fliegenschutztür, GFK-Leichtbauboden, HYMER Panoramadachlüfter 800 x 500, Panoramadach über Fahrerhaus
- Ambiente-Beleuchtung, Dimmbare Beleuchtung, Fahrerhaus-Verdunkelungssystem, Fahrerhaussitze drehbar, Kleiderschrankbeleuchtung, LED-Beleuchtung, Komfort L-Sitzgruppe, Ledersitze, Leintücher für Heckbetten, Schlafkomfortsystem mit Tellerfederrost
- Umluftanlage, Dieselheizung Combi 6 DE mit zusätzlicher Elektroheizung, Halbautomatische Klimaanlage Tempomatik, Dieselheizung
- 2-Flammkocher, Kompressor-Kühlschrank, Kühlschrank mit Frostfach
- Dusche, Warmwasser, Frisch- und Abwassertank isoliert und beheizt, Holzrost für Dusche
- Android Auto, Apple CarPlay, Bluetooth Fahrerhaus, DAB Radio, Navigationssystem, Radio/Tuner, Rückfahrkamera, TV-Halter schwenkbar, 32 Zoll LED Flachbildschirm mit integrierten Lautsprechern, DVB-T Antenne, Navi Mercedes MBUX 10,25 Zoll mit Sprachsteuerung
- Lithiumbatterie, Vorverkabelung für Solar, Zusatzsteckdosen mit USB

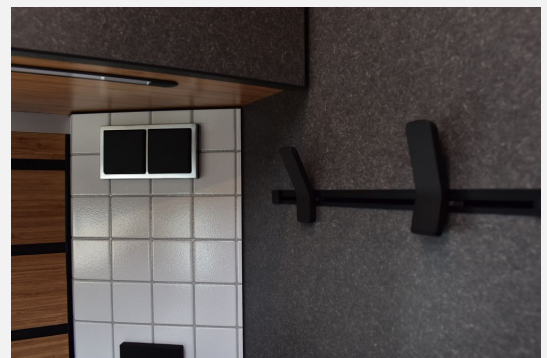
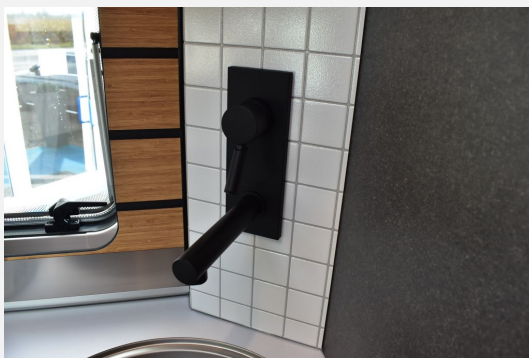
Bilder

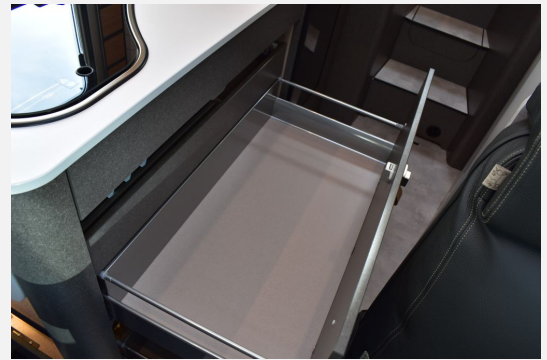












Verkäufer

HYMER Sulzbacher GmbH
Sulzbacher Verkaufsteam
Goldenberg 1
4070 Eferding

✉ info@sulzbacher.at