

Exposé

Knaus Sport 460 EU

24.800,- €

MwSt. ausweisbar

Fahrzeug



Technische Daten

Modell-/Baujahr	2026
Anzahl der Achsen	1
Gesamtlänge	696 cm
Gesamtbreite	232 cm
Höhe	257 cm
Innenhöhe	196 cm
Umlaufmaß	957 cm
Aufbaulänge	563 cm
Masse in fahrber. Zustand	1148 kg
techn. zul. Gesamtmasse	1800 kg
Liegeflächen	Bug (200x86) Bug (188x86) Heck (198x113/109)
Kühlschrankvolumen	98 l
Wasservorrat	45 l
Steckdosen 230V	5

Beschreibung

Willkommen bei Caravaning Arnstein, Ihrem Knaus Vertragspartner seit 30 Jahren. Wir sind nur rund 25 Kilometer von Würzburg entfernt und gut über die Autobahn A/7 A/3 erreichbar.

Hier präsentieren wir Ihnen den brandneuen Knaus Sport 460 EU

Unverbindliche Preisempfehlung des Herstellers 28.367,00 € **Sonderpreis: 24.800€**

Weiteres Zubehör zu top Konditionen rüsten wir in unserer Fachwerkstatt nach

- z. B. Dachklimaanlage, Mover, Markise u.s.w.
- Finanzierung über unsere Hausbank auch ohne Anzahlung möglich
- Inzahlungnahme zu fairen Preisen

Sonderausstattung:

- Designpaket Monoachser
- Auflastung auf 1.800 Kg
- Serviceklappe 70 x 30,5 Bug links
- Serviceklappe 100 x 30,5 Heck rechts
- Truma Monocontrol CS incl. Gasfilter
- Combi Außensteckdose (Strom + TV)
- Stimmungsvolle Ambientebeleuchtung

Die Fahrzeugangaben stehen unter dem ausdrücklichen Vorbehalt einer späteren Abänderung oder eines Irrtums. Auch bei sorgfältiger Bearbeitung können Fehler nicht ausgeschlossen werden. Beim Zustandekommen eines Kaufvertrages gelten ausschließlich die im Kaufvertrag vereinbarten Angaben als vereinbart. Eine auch nur stillschweigende Einbeziehung dieser Fahrzeugbeschreibung in den Vertrag findet nicht statt. Fragen Sie uns telefonisch nach den Details oder vereinbaren Sie einen Besichtigungstermin. Nutzen Sie unsere Erfahrung als Knaus Exklusiv Händler seit 1994 www.caravaning-arnstein.de Tel.: 09363 / 5456 Caravaning-Arnstein

Geschäftszeiten: April bis Oktober: Montag bis Freitag von 09:00 - 12.30 Uhr und von 13:30 - 18:00 Uhr Samstag von 10:00 - 13:00 Uhr November bis März: Montag bis Freitag von 09:00 - 12.30 Uhr und von 13:30 - 17:00 Uhr Samstag von 10:00 - 13:00 Uhr

Irrtümer und Änderungen vorbehalten

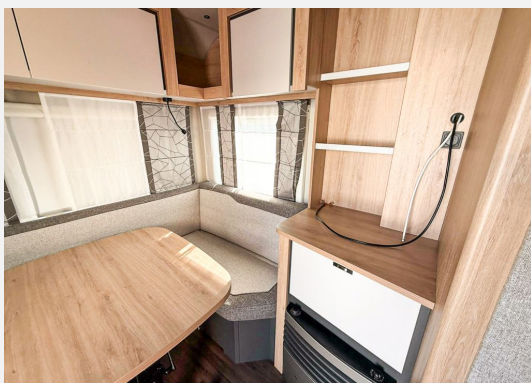
Ausstattung

- Dichtigkeitsgarantie 10 Jahre
- TV-Vorbereitung mit Steckdose und Kabelverlegung/-durchführung
- Auflastung auf 1.800 kg*** (1.800 kg-Fahrwerk)
- Bedienanleitung (deutsch)
- Umluftanlage, Gasheizung TRUMA Heizung S 3004
- EvoPore HRC Matratze, nicht bei Klappbett, Luxus-Bettenbau mit Ausgleichspolster (bei Salonsitzgruppe oder Dinette)
- Vorzeltleuchte in LED-Technik, Dritte Bremsleuchte in LED-Technik, KNAUS CATEYE evolution-Rückleuchte, mit exklusiver Nachtsignatur und dynamischen Blinkleuchten in Voll-LED-Technik
- Klappbare Wäschestange, im Toilettenraum oder Dusche, KNAUS Waschbeckenarmatur, Kassetten-Toilette DOMETIC drehbar
- Insektenschutztür, Ein-Schlüssel-Schließanlage, Aufbautür: KNAUS PREMIUM
- Gaskasten mit Außenklappe, Serviceklappe 100 x 30,5 cm, Bug rechts, Serviceklappe 70 x 30,5 cm, Heck links, Serviceklappe 100 x 30,5 cm, Heck rechts
- Fenster mit Doppelverglasung getönt, vorgehängt und ausstellbar, mit Insektenschutz und Verdunklung, Ausstellfenster (Heck), Dachhaube (Hebe-Kipp) 96 x 65 cm, mit Insektenschutz und Verdunklung (Heck), Dachhaube 28 x 28 cm, mit Insektenschutz (Toilettenraum), Ausstellfenster 52 x 50 cm, mit Insektenschutz und Verdunklung (Toilettenraum), Dachhaube 40 x 40 cm klar, mit Insektenschutz und Verdunklung (Bug)
- Schränke und Staukästen hinterlüftet, Möbeldekor: Modern Oak, Textiler Raumtrenner, Möbeldekor: Samoa Dark, Vinyl-Bodenbelag, Sitzgruppe im Heck, Polster: BLUE NIGHT

- Gasanlage 30 mbar, Gasschlauch Ausführung D/AT/ES/FI/BE/IT/NL/DK, Gasregler Ausführung D/AT/ES/FI/BE/IT/NL/DK, Wasserversorgung mit Tauchpumpe, Warmwasserversorgung mit Einhebel-Mischbatterie, Zentrale Abwasserführung, ein Außenabfluss unter Boden, TRUMA Therme mit Anschluss für Küche und T-Raum (nur 230 V Betrieb), Frischwassertank 45 Liter, Festeinbau, Abwassertank 25 Liter, rollbar, TRUMA MonoControl CS (inkl. Gasfilter)
- Monoachser, Stützrad mit integrierter Stützlastanzeige, Stabilisator-Sicherheits-Kupplung, Hydraulische Radstoßdämpfer, Rückfahrautomatik, Handbremse servounterstützt, 14" Bereifung, Radzierblenden im KNAUS Design, Fahrwerk mit Längslenkerachse, KNOTT.ANS – selbstnachstellende Bremse, Schwerlastkurbelstützen, Stahlfelgen, - kein Ersatzrad -
- Pakete (Design-Paket – Monoachser)
- GFK-Dach mit reduzierter Hagelempfindlichkeit, Alu-Hammerschlag an den Seitenwänden, Aufbaudesign Weiß – Monoachser
- Kühlschrank 98 Liter Absorber, Automatische Energiewahl für Kühlschrank (AES), 3-Flammen-Kocher mit Glasabdeckung, Spülbecken aus Edelstahl, versenkt
- Elektro-Kupplungsstecker zum Zugfahrzeug, Jäger 13-polig, Innenbeleuchtung in LED-Technik, Umformer 384 VA, 230 V SCHUKO-Steckdosen Variante „D/AT/ES/FI/BE/IT/NL/DK/SE“, Schwanenhalsleuchten dimmbar und mit Nachtlicht, Stimmungsvolle Ambientebeleuchtung, Combi-Außensteckdose (Strom + TV)

Irrtümer und Änderungen vorbehalten







Verkäufer

Caravaning Arnstein
Herr Markus Merklein
Michael-wenz Str.9
97450 Arnstein

✉ info@caravaning-arnstein.de