

Exposé

Weinsberg CaraSuite 650 MG !! Sie Sparen 9.491,- !!

79.890,- €

MwSt. ausweisbar

Fahrzeug



Grundriss



Technische Daten

Modell-/Baujahr	2026
Leistung	103 KW / 140 PS
Umweltplakette	grün
Basisfahrzeug	Fiat Ducato
Getriebe	Automatik
Antriebsart	Frontantrieb
Anzahl Schlafplätze	3
Gesamtlänge	699 cm
Gesamtbreite	232 cm
Höhe	294 cm
Innenhöhe	215 cm
Aufbauart	Teilintegriert
Masse in fahrber. Zustand	2903 kg
techn. zul. Gesamtmasse	3500 kg
Zuladung	597 kg
Infrastruktur	WC
Sitze mit Gurt	4
Radstand	403 cm
Anhängerlast (gebremst)	2000 kg
Kraftstoff	Diesel
Kühlschrankvolumen	133 l
Wasservorrat	100 l
Abwassertankvolumen	95 l
Batterie	80 Ah
Polster	Dusk
Steckdosen 230V	7
Steckdosen USB	1
Farbe	grau

Beschreibung

- Einstiegstufe elektrisch
- Rahmenfenster SEITZ S7
- Aufbau tür: WEINSBERG PREMIUM
- FIAT Ducato 3.500 kg* (103 kW / 140 PS), Frontantrieb, Euro 6e-bis
- 8-Stufen-Wandlerautomatik
- Media-Paket (All-in-One Navigationssystem, Rückfahrkamera, inkl. Verkabelung)
- Care-Drive-Paket - Advance (Adaptiver Tempomat > 30 km/h, Reifendruckkontrollsystem, Safety Pack FIAT)
- Styling-Paket I (Lenkrad und Schaltknäuf in Techno-Lederausführung, Instrumententafel im Techno-Design (Alu), Nebelscheinwerfer mit Abbiegelicht, 16" Bereifung, Leichtmetallfelgen für Serienbereifung, Frontstoßfänger in Wagenfarbe lackiert, Spoilerlippen (skid-plate), Chassis in Lackierung: Lanzarote Grey)
- TV-Paket 27" (inkl. externer LTE / W-LAN Antenne) (Vorverkabelung für TV (Schlafbereich), Externe LTE / W-LAN Antenne, 27" SMART TV-Gerät mit HD-Tuner, TV-Halter)
- WEINSBERG Smart-Paket I (Stimmungsvolle Ambientebeleuchtung, Dachhaube (Hebe-Kipp) 70 x 50 cm, mit Insektenschutz und Verdunklung (Bug), Front- und Seitenscheibenverdunklung, Hochwertige Passform-Sitzbezüge für Fahrerhaussitze im WEINSBERG Wohnwelt-Design, Isolierhaube Abwassertank, beheizbar)
- Lithium (LiFePO4)-Bordbatterie (statt Serienbatterie)
- TRUMA DuoControl CS (inkl. Gasfilter)
- E-Stab für TRUMA Combi (Gas)
- Markise 405 x 250 cm, weiß
- Polster: TURIN
- Fahrzeug erhält eine Tageszulassung

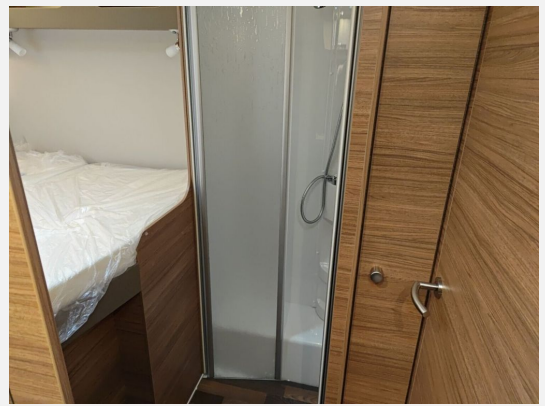
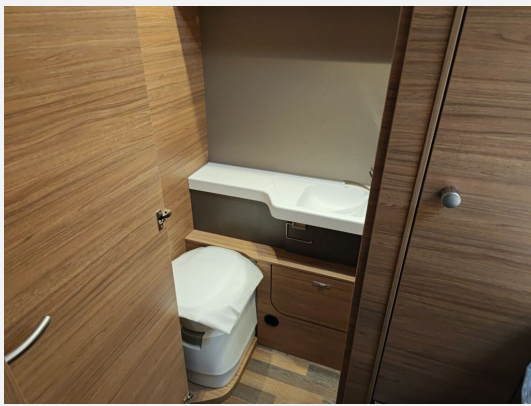
Ausstattung

- Lederlenkrad, ABS, ESP, Servolenkung, Tempomat
- Heckgarage, Markise
- Radio/Tuner, DAB Radio, Navigationssystem, Rückfahrkamera

Bilder







Verkäufer

Burmeister Caravan-Center Bodensee GmbH
Verkaufsteam
Holderweg 2
78351 Bodman-Ludwigshafen
[✉ fahrzeuganfragen@caravan-center.de](mailto:fahrzeuganfragen@caravan-center.de)