

Exposé

Weinsberg CaraLife 630 LQ 6 Pakete — Markise
—S7-Fenster

~~72.972,-€~~ **61.500,- €**

MwSt. ausweisbar

Fahrzeug



Grundriss



Technische Daten

Modell-/Baujahr	2025
Anzahl der Achsen	2
Leistung	103 KW / 140 PS
Umweltplakette	grün
Schadstoffklasse/-norm	S4 / Euro 6e
Basisfahrzeug	FIAT Ducato
Getriebe	Schaltgetriebe
Antriebsart	Frontantrieb
Anzahl Schlafplätze	3
Gesamtlänge	636 cm
Gesamtbreite	205 cm
Höhe	258 cm
Innenhöhe	189 cm
Aufbauart	Campervan
Masse in fahrber. Zustand	2908 kg
techn. zul. Gesamtmasse	3500 kg
Zuladung	592 kg
Infrastruktur	Küche WC
Liegeflächen	Heck (192x167) Mitte (176x111/90)
Sitze mit Gurt	3
Radstand	403 cm
Kraftstoff	Diesel
Farbe	weiß
	TÜV neu, Gasprüfung neu
	Face-to-Face Sitzgruppe
	Doppelbett längs

Preise wie damals! Sofort verfügbarer **Weinsberg CamperVan CaraLife 630 LQ** als individueller VanLife Camper mit der nachfolgenden hochwertigen Sonderausstattung (bereits im Fahrzeugpreis enthalten) **zum Aktionspreis:**

- **FIAT - Paket II** (Außenspiegel elektrisch einstell- und beheizbar, Sitzkasten-Verkleidungen Fahrerhaussitze, Ablageschale unter dem Fahrersitz, Lenkrad und Schaltknauf in Lederausführung, Instrumententafel im Techno-Design (Alu), Original FIAT Fahrersitz mit Mittelarmlehne und Lordosenstütze)
- **Weinsberg Smart - Paket II** (Einstiegstufe elektrisch (Breite: 70 cm), Sitzbezug Schwarz mit Ducato-Logo auf Kopfstütze, Radiovorbereitung inkl. 2 Lautsprecher im Wohnraum, TRUMA iNet X Heizungsbedienpanel, Kombi-Rollos mit Insektenschutz und Verdunkelung an Heckflügeltüren, Insektenschutztür)
- **Styling - Paket I** (Nebelscheinwerfer mit Abbiegelicht, Frontstoßfänger in Wagenfarbe lackiert, Leichtmetallfelgen für Serienbereifung, Regen- und Lichtsensoren mit Abblendautomatik, Spoilerlippen (skid-plate))
- **"Handsfree" - Paket** (Elektrische Parkbremse, Keyless (Entry&Go), 230 V Steckdose im Fahrerhaus)
- **Function - Paket CaraLife** (Mobile Stauraumboxen - Einteilung: Schlafen I, Mobile Stauraumboxen - Einteilung: Schlafen II, Erweiterung - Befestigungskit für multifunktionale Seitenwand)
- **Voltage - Paket CaraLife** (Regenrinne über der Schiebetür mit LED (dimmbar), 230 V SCHUKO-Steckdose zusätzlich, (Küche, 1 Stück), 12 V Powersteckdose zusätzlich, im Heck (1 Stück), USB-Steckdose (1 Stück), in der Sitzgruppe, USB-Steckdose (1 Stück), im Küchenbereich, Stimmungsvolle Ambientebeleuchtung (dimmbar))
- **Rahmenfenster Seitz S7P**
- **Ausstellfenster Heck, mit Insektenschutz und Verdunklung (links)**
- **Betterweiterung zur Liegewiese**
- **Außendusche im Heckstauraum**
- **Isolierhaube Abwassertank, beheizbar**
- **Markise 400 x 250 cm anthrazit**
- **Polstervariante: Alaska Grey (Active)**
- **TÜV, Zulassungspapiere und Frachtkosten Eichenzell**

Wir machen Ihre Träume bezahlbar! Unsere Finanzierungsspezialisten erstellen Ihnen gerne Ihr persönliches Angebot für die Fahrzeugfinanzierung.

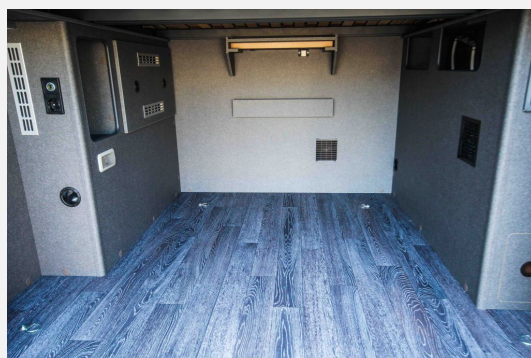
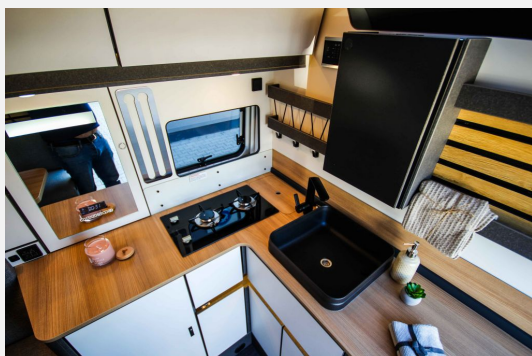
In Osthessens größter Ausstellung für Freizeitfahrzeuge halten wir weitere attraktive Modelle für Sie bereit. Auf 11.000 m² Grundfläche lassen wir Campingherzen höherschlagen und freuen uns auf Ihren Besuch in Eichenzell - direkt am Autobahnkreuz Fulda Süd A66 — A7!

Alle Angaben zum Fahrzeug stehen unter dem ausdrücklichen Vorbehalt einer späteren Abänderung oder eines Irrtums, welcher trotz sorgfältiger Bearbeitung nicht immer ausgeschlossen werden kann. Hinsichtlich der Fahrzeugbeschreibung gelten bei Zustandekommen des Kaufvertrages ausschließlich die Angaben im Kaufvertrag als vereinbart. Eine auch nur stillschweigende Einbeziehung dieser Fahrzeugbeschreibung in den Vertrag findet nicht statt. Fragen Sie uns nach den Details telefonisch oder noch besser bei einer Besichtigung.

Irrtümer und Änderungen vorbehalten

- ABS, Airbag Beifahrer, Airbag Fahrer, Alufelgen, Außenspiegel beheizbar, Außenspiegel elektrisch, Elektr. Fensterheber, ESP inkl. Hill-Holder, Größerer Dieseltank, Lederlenkrad, Nebelscheinwerfer, Notbremsassistent, Servolenkung, Spurhalteassistent, Tagfahrlicht LED, Tempomat, Verkehrszeichenerkennung, Wegfahrsperr, Zentralverriegelung
- Außenstauraumklappe, Ausstellfenster, Einstiegstufe elektrisch, Fahrerhaustür, Glattblech, Hebe-Kippfenster, Heckgarage, Markise, Rahmenfenster, Verdunklungs- und Fliegenschutzrollos, Vorzeltleuchte
- Ambiente-Beleuchtung, Fahrerhaus-Verdunklungssystem, LED-Beleuchtung
- Klimaanlage FH manuell, Umluftanlage, Dieselheizung
- 2-Flammkocher, Kompressor-Kühlschrank, Kühlschrank mit Frostfach
- Cassetten-Toilette, Dusche, Frischwassertank, Warmwasser, Außendusche
- Bluetooth Fahrerhaus, DAB Radio, Rückfahrkamera

Bilder





Verkäufer

Günther Caravaning GmbH
Günther Caravaning Verkaufsteam
Am Eichenzeller Weg 14
36124 Eichenzell

✉ verkauf@guenther-caravaning.de