

## Exposé

Weinsberg CaraCito 500 QDK Modell 2026, sofort verfügbar

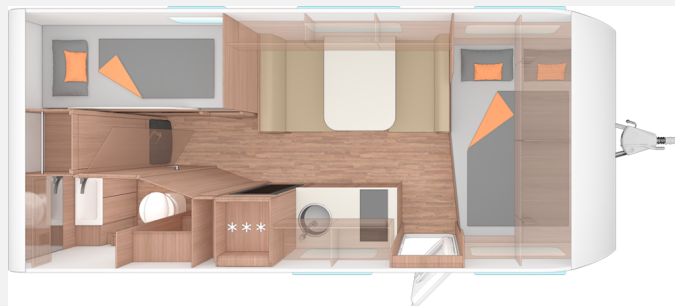
**25.990,- €**

MwSt. ausweisbar

## Fahrzeug



## Grundriss



## Technische Daten

<b>Modell-/Baujahr</b>	2026
<b>Anzahl der Achsen</b>	1
<b>Anzahl Schlafplätze</b>	6
<b>Gesamtlänge</b>	719 cm
<b>Gesamtbreite</b>	232 cm
<b>Höhe</b>	257 cm
<b>Innenhöhe</b>	196 cm
<b>Umlaufmaß</b>	981 cm
<b>Aufbaulänge</b>	596 cm
<b>techn. zul. Gesamtmasse</b>	1700 kg
<b>Infrastruktur</b>	Küche WC
<b>Liegeflächen</b>	Bug (208x140/122) Seite (190x95) Heck (187x76) Heck (211x70)
<b>Heizung</b>	Heizung/Klimaanlage DOMETIC Freshwell 3000 (OEM)
<b>Kühlschranksvolumen</b>	133 l
<b>Wasservorrat</b>	45 l
<b>Polster</b>	Sparkling Velvet
<b>Steckdosen 230V</b>	2
<b>Steckdosen USB</b>	2
	Seitensitzgruppe
	Etagenbett, Doppelbett quer

## Beschreibung

Liebe Interessent/innen, liebe Kund/innen,

als Ihr Wohnwagen und Wohnmobil Spezialist in Schwaben bietet Ihnen das Caravancenter Brockmann GmbH alles, was das Camperherz begehrt. Ein riesiges Sortiment an Zubehör und Ersatzteilen, eine große Verkaufsfläche mit neuen und gebrauchten Wohnwagen und Reisemobilen, top moderne Wohnwagen und Reisemobile zum Mieten und ein Profi-Team an Mechanikern, Fachberatern und Servicemitarbeitern.

Sie interessieren sich für ein Reisemobil oder einen Wohnwagen? Kommen Sie zu uns und lassen Sie sich von unseren fachkundigen Verkäufern beraten.

Wir freuen uns auf Sie!

Ihr Team vom Caravancenter Brockmann GmbH in Graben

**Sofort bei uns verfügbar, Modell 2026 - Der gasfreie, rein elektrische Weinsberg CaraCito 500 QDK - perfekter Grundriss für Familien mit 2 fach Etagenbett!**

Zusätzliche Ausstattung:

- Garagentuer 100 x 120 cm, links
  - Serviceklappe 100x40,5 cm, Bug rechts
  - Insektenschutzuer
  - GFK-Dach mit reduzierter Hagelempfindlichkeit
  - ASF 60 x 52 cm, (Toilettenraum)
  - Dachhaube 40 x 40 cm klar, (Mitte)
  - ASF 90 x 52 cm, Bug links
  - Auflastung auf 1.700 kg (1.700 kg-Fahrwerk)
  - CaraCito Paket
  - Duschausbau-Paket
  - Steckdosen Plus-Paket
  - Combi-Aussensteckdose (Strom + TV)
  - LED-Einbauspots über Sitzgruppe, LED-Ambientebeleuchtung (dimmbar) über Deckenschränklappen
  - Aufklappbare Arbeitsplattenverlängerung
  - Multifunktionales Etagenbett (2-fach)
  - TUEV und F.Brief
  - Überführungskosten im Preis enthalten
- Irrtum und Zwischenverkauf vorbehalten.

## Ausstattung

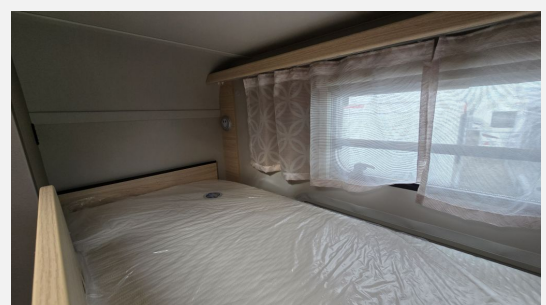
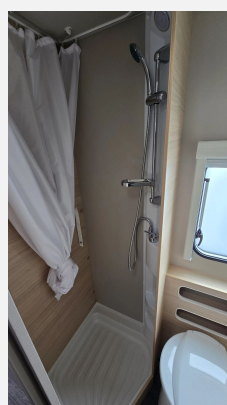
- 3. Bremsleuchte
- Dichtigkeitsgarantie 10 Jahre
- Auflastung auf 1.700 kg\*\*\* (1.700 kg-Fahrwerk)
- TÜV und Zulassungspapier, Bedienanleitung (deutsch)
- Umluftanlage, Heizung/Klimaanlage DOMETIC Freshwell 3000 (OEM)
- Polster: SPARKLING VELVET, Vinyl-Bodenbelag, Möbeldekor: Walnut Light und Stone Leather, Arbeitsflächen-dekor: Terrazzo
- Insektenschutzür, Ein-Schlüssel-Schließanlage, Aufbauür WEINSBERG CLASSIC
- Garagentür 100 x 120 cm, links, Serviceklappe 100 x 40,5 cm, Bug rechts, Gaskasten mit Außenklappe und Holzboden
- Duschausbau Waschraum: Brausearmatur mit Halter und Duschvorhang, Holzschrank mit Ablagen, Kassetten-Toilette DOMETIC drehbar
- Multifunktionales Etagenbett (2-fach), EvoPore HRC Matratze, nur Festbetten, Vorhang als Raumtrenner, Etagenbett (2-fach)

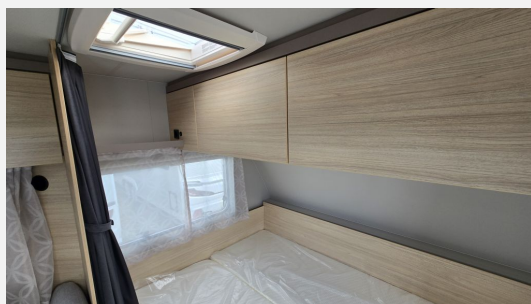
- Wasserversorgung mit Tauchpumpe, Wasserversorgung mit Einhebel-Mischbatterie, Zentrale Abwasserführung, ein Außenabfluss unter Boden, Frischwassertank 15 Liter
- Fahrwerk mit Längslenkerachse, Monoachser, Schwerlastkurbelstützen, 5-Loch-Radbefestigung, Rückfahrautomatik, Handbremse servounterstützt, 14" Bereifung, Stahlfelgen, - kein Ersatzrad -
- Ausstellfenster 60 x 52 cm, mit Insektenschutz und Verdunklung (Toilettenraum), Dachhaube 40 x 40 cm klar, mit Insektenschutz und Verdunklung (Mitte), Ausstellfenster 90 x 52 cm mit Insektenschutz und Verdunklung, Bug links, Fenster mit Doppelverglasung getönt, vorgehängt und ausstellbar (Fenster im Küchenbereich mit Insektenschutz und Verdunklung), Dachhaube 40 x 40 cm klar, mit Insektenschutz und Verdunklung (Heck), Pilzlüfter (Toilettenraum), Ausstellfenster 70 x 51 cm, Bug rechts, Ausstellfenster 70 x 35 cm mit Insektenschutz und Verdunklung, Küche, Dachhaube (Hebe-Kipp) 40 x 40 cm klar, mit Insektenschutz und Verdunklung (Bug), Ausstellfenster 90 x 52 cm mit Insektenschutz und Verdunklung, Mitte links, Ausstellfenster 70 x 35 cm, Heck links
- Pakete (CaraCito Paket, Steckdosen Plus-Paket, Duschausbau-Paket)
- GFK-Dach mit reduzierter Hagelempfindlichkeit statt Dach in Glattblech, Alu-Hammerschlag an den Seitenwänden; Bug, Heck und Dach in Glattblech, Foliengrafik „WEINSBERG“
- Gasheizung
- Aufklappbare Arbeitsplattenverlängerung an der Küche, Induktions-Doppelkochplatte, Kühlschrank 133 Liter (12 V-Kompressor)
- Combi-Außensteckdose (Strom + TV), LED-Einbauspots über Sitzgruppe, LED-Ambientebeleuchtung (dimmbar) über Deckenschrankklappen, Elektro-Kupplungsstecker zum Zugfahrzeug, Jäger 13-polig, Innenbeleuchtung komplett in 12 V Ausführung, CEE-Außenanschluss für 230 V, mit Sicherungsautomat, FI-Schutzschalter, 230 V SCHUKO-Steckdosen Variante „D/AT/ES/FI/BE/IT/NL/DK/SE“, Umformer 240 VA

## Bilder









## Verkäufer

Caravancenter Brockmann GmbH  
Herr Benjamin Brockmann  
Junkersstraße 8  
86836 Graben

✉ [info@caravancenter-brockmann.de](mailto:info@caravancenter-brockmann.de)

**Verkäufer**

Herr Daniel Klughammer  
Junkersstr. 8

☎ 082329961126

✉ d.klughammer@caravancenter-brockmann.de