

Exposé

Carado CV 640 Markise.DAB.Tuner.RFK

~~60.815,-€~~ **54.900,- €**

MwSt. ausweisbar

Fahrzeug



Grundriss



Technische Daten

Modell-/Baujahr	2026
Leistung	103 KW / 140 PS
km Stand	0 km
Umweltplakette	grün
Schadstoffklasse/-norm	S4 / Euro 6e
Basisfahrzeug	Peugeot Boxer
Motordetails	2.2 Euro 6 (2179 cm ³)
Getriebe	Schaltgetriebe
Antriebsart	Frontantrieb
Anzahl Schlafplätze	2
Gesamtlänge	636 cm
Gesamtbreite	205 cm
Höhe	258 cm
Innenhöhe	190 cm
Aufbauart	Campervan
Masse in fahrber. Zustand	2856 kg
techn. zul. Gesamtmasse	3500 kg
Infrastruktur	Küche WC
Liegeflächen	Seite (105/88 x 185 (opt.)) Heck (108/55 x 192) Heck (86 x 184)
Sitze mit Gurt	4
Radstand	404 cm
Anhängerlast (gebremst)	2500 kg
Anhängerlast (ungebremst)	750 kg
Kraftstoff	Diesel
Heizung	Combi 4
Abwassertankvolumen	90 l
Batterie	2x95 Ah
Polster	Serie
Steckdosen 230V	3
Steckdosen USB	2
Farbe	grau
	Doppelbett quer

++++Aktionswochen++++

Grundpreis 51.499,- €

Peugeot Boxer 2.2 (103 kW / 140 PS)

Sonderausstattung

- Chassisfarbe Eisengrau (Fer Grau)Metallic 945,- €
 - Optik Paket 1 — Stoßfänger lackiert 539,- €
 - Stoßfänger lackiert, Skid Plate glänzend Schwarz, Nebelscheinwerfer
 - Optik Paket 2 — Alufelgen 1.199,- €
 - Lenkrad & Schaltknäuf in Lederausführung, Armaturentafel mit Applikationen
 - Techno-Trim, 16" Alufelgen Bi-Color
 - Dieseltank 90 l 49,- €
 - Markise schwarz 4 m 1.365,- €
 - Holzrost in der Dusche 89,- €
 - Faltverdunkelung Fahrerhaus 659,- €
 - Zweite Aufbaubatterie 95 Ah 329,- €
 - Kabelvorbereitung für Rückfahrkamera 169,- €
 - Monoceiver Multimedia DAB+ Radiotuner, Apple Car-Play, Android Audio für Navi-Integration mit Rückfahrkamera 1.390,- €
 - elektrische Trittstufe 499,-€
- Zulassungsdokumente 189,- €
 Frachtkosten 1.895,- €
 Gesamtpreis 60.815,- €
 8261039002-1125 /

Irrtümer und Änderungen vorbehalten

- Elektrische Fensterheber und Zentralverriegelung im Fahrerhaus, USB-Steckdose (doppelter Anschluss A+C), Fahrer- und Beifahrersitz in Wohnraumstoff mit Doppelarmlehnen, Außenspiegel elektrisch und beheizt, Bordcomputer inkl. Außentemperaturanzeige, ESC (elektronische Stabilitätskontrolle) inkl. ASR (Antischlupfregelung), Hillholder (Berganfahrassistent), CWA (Seitenwindassistent), Anhängerstabilitätskontrolle und PCB (Nachkollisionsbremsung), Tagfahrlicht im Serienscheinwerfer integriert, Multifunktionslenkrad, Höhen- und Neigungsverstellung für Fahrer- und Beifahrersitz, Fahrer- und Beifahrersitz drehbar, Getränkehalter in der Mittelkonsole, Fix&Go-Pannenset, DAB Antenne integriert im Außenspiegel, Scheibenbremsen — Hinter- und Vorderachs-Stabilisator — Umluftheizung — Drehzahlmesser — Servolenkung — höhenverstellbare Scheinwerfer — Wegfahrsperrung — Drei-Punkt-Sicherheitsgurt, Fahrer- und Beifahrerairbag, Start&Stopp-Funktion inkl. Ladebooster, Tempomat, Frontantrieb, ABS (Antiblockiersystem), EBD (Elektronische Bremskraftverteilung), ESP (elektronisches Stabilitäts-Programm), Reifen M+S Camping (Schneeflocke), Fahrer- und Beifahrersitz mit Lordosenstütze, ESC-Setup inkl. Traction+, Scheinwerfer mit schwarzem Rahmen
- Ausstellfenster doppeltverglast mit Fliegenschutz und Verdunklungsrollo, 7 Jahre Dichtigkeitsgarantie, Beide Hecktüren mit Ausstellfenster (inkl. Rollo), Dachhaube 40 x 40 cm im Schlafbereich mit Fliegenschutz und Verdunklungsrollo, Heckstauraum mit 4 integrierten Verzurrösen, Fliegengittertür
- Geräumiges Staufach über Fahrerhaus, Dinettenpodest mit integriertem Staufach, Heckbett mit Teillattenrost, Hochwertige Matratzen für erhöhten Liegekomfort, Schottwand inkl. Aufstiegstritt für Heckdoppelbett, Ergonomisch geformte Polster für mehr Sitzkomfort, Großzügige Stauräume und Ablagemöglichkeiten, Ablagen in Hecktüren und Schiebetür, Isofix für zwei Plätze, Geräumiger Kleiderschrank, Fahrerhausverdunklung aus Stoff, Fußboden Calais
- Frischwassertankkapazität gesamt 100 l — Abwassertank 90 l, Flexible Lichtleiste mit individuell verstellbaren

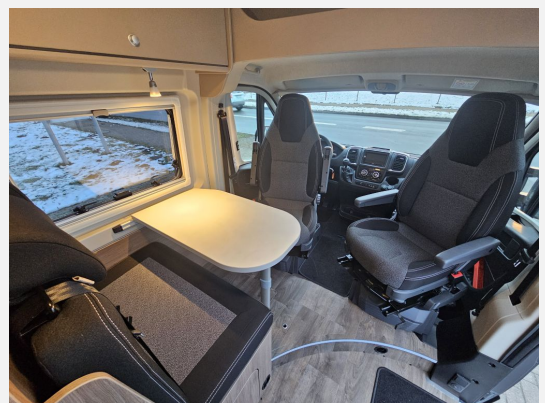
LED-Lese-Spots, Leistungsstarke, wartungsfreie AGM-Aufbaubatterie (95 Ah) inkl. Ladegerät (18 A), Bord Control Panel mit Angabe aller Füllstände und Batteriekapazitäten, CEE-Außenanschluss für 230 V mit Sicherungsautomat, Beleuchtetes Dinettenpodest, Steckdosen 3 x 230 V — 1 x Doppel-USB, Elektrischer Ladeautomat für Aufbau- und Fahrzeugbatterie 12 V / 18 A

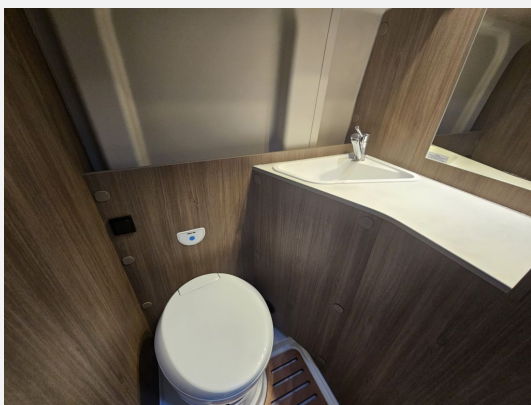
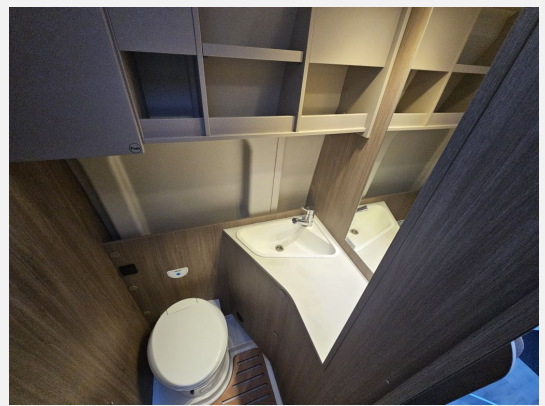
- Combi 4 Gasheizung, Gasabsperrhähne gut zugänglich und zentral angeordnet, Gasflaschenkasten für zwei Gasflaschen mit 11 kg Füllgewicht
- Versenkte LED-Spots im Badezimmer, Dachluke mit integriertem Insektenschutzrollo, Festwaschbecken, Großzügige Abstellflächen, Kassettentoilette C 223
- Kompressorkühlschrank 84 l, LED-Lichtrohre, Ergonomisch angeordnete Küche mit großzügiger Arbeitsfläche, Flex-Schienensystem mit zwei Haken, Geräumige Schublade mit Servo Soft im Küchenblock, 2-Flammen-Gaskocher mit elektr. Zündung und Glasabdeckung, Abstellfläche hinter Kocher

Irrtümer und Änderungen vorbehalten

Bilder









Verkäufer

Caravan + Freizeit Vörtmann GmbH
Herr Jens Vörtmann
Carl-Zeiss-Str. 26
28816 Stuhr/Bremen

✉ jens.voertmann@caravan-freizeit.de

Verkäufer

Caravan + Freizeit Vörtmann GmbH
Herr Uwe Carspecken
Carl-Zeiss-Str. 26

☎ 0421-8009700

☎ 0421-80097070

✉ uwe.carspecken@caravan-freizeit.de