

Exposé

## Knaus Sport 580 QS

**30.600,- €**

MwSt. ausweisbar

Fahrzeug



Grundriss



## Technische Daten

<b>Modell-/Baujahr</b>	2026
<b>Anzahl der Achsen</b>	1
<b>Anzahl Schlafplätze</b>	4
<b>Gesamtlänge</b>	774 cm
<b>Gesamtbreite</b>	250 cm
<b>Höhe</b>	257 cm
<b>Innenhöhe</b>	196 cm
<b>Umlaufmaß</b>	1035 cm
<b>Aufbaulänge</b>	641 cm
<b>Masse in fahrber. Zustand</b>	1306 kg
<b>techn. zul. Gesamtmasse</b>	1600 kg
<b>Infrastruktur</b>	Küche WC
<b>Liegeflächen</b>	Bug (206x146/117) Seite (214x112) Heck (190x70) Heck (190x74)
<b>Kühlschrankvolumen</b>	98 l
<b>Wasservorrat</b>	45 l
<b>Polster</b>	Active Rock
<b>Steckdosen 230V</b>	5
<b>Steckdosen USB</b>	2
	Seitensitzgruppe
	Etagenbett, Doppelbett quer

**Knaus Sport 580 QS Basispreis 28.830 Euro**

Ausstellungsfahrzeug Modelljahr 2026

**Zusatzausstattung über die Serienausstattung hinaus:**

Dachhaube 28x28cm (Toilettenraum) - 135 Euro

Design-Paket Monoachser - 1.390 Euro

Auflastung auf 1.600 kg (18kg Fahrwerk) - 665 Euro

Komfortbad mit Brausearmatur - 290 Euro

Polster Active Rock - 423 Euro

Multifunktions Etagenbett 3er - 1.178 Euro

Tüv und Zulassungsdokumente 229 Euro

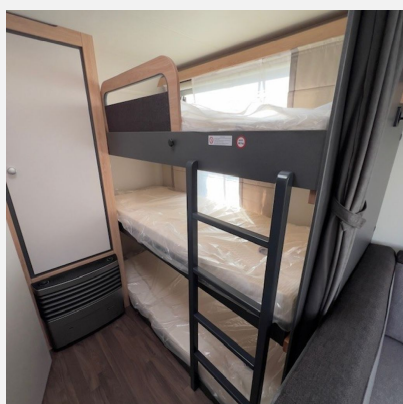
Fracht und Transportkosten - 890 Euro

Irrtümer & Änderungen vorbehalten. Wir stehen Ihnen auch außerhalb der Öffnungszeiten für Fragen rund um den Kauf von Reisemobilen & Wohnwagen zur Verfügung. Dazu erreichen Sie uns telefonisch unter +49 (0) 176 57610470

- TV-Vorbereitung mit Steckdose und Kabelverlegung/-durchführung
- Bedienanleitung (deutsch)
- Dichtigkeitsgarantie 10 Jahre
- Auflastung auf 1.500 kg\*\*\* (1.500 kg-Fahrwerk)
- Gaskasten mit Außenklappe, Serviceklappe 70 x 40,5 cm, Bug rechts
- Umluftanlage, Gasheizung TRUMA S 5004
- EvoPore HRC Matratze, nicht bei Klappbett, Etagenbett (2-fach), Einsäulenhubtisch
- Insektenschutztür, Ein-Schlüssel-Schließanlage, Aufbau tür: KNAUS PREMIUM
- Vorzeltleuchte in LED-Technik, Dritte Bremsleuchte in LED-Technik, KNAUS CATEYE evolution-Rückleuchte, mit exklusiver Nachtsignatur und dynamischen Blinkleuchten in Voll-LED-Technik
- Klappbare Wäschestange, im Toilettenraum oder Dusche, KNAUS Waschbeckenarmatur, Kassetten-Toilette DOMETIC drehbar, Duschausbau Längs- und Winkelwaschraum: Brausearmatur, Brausestange/Halter, Duschvorhang
- Schränke und Staukästen hinterlüftet, Möbeldekor: Modern Oak, Textiler Raumtrenner, Möbeldekor: Samoa Dark, Vinyl-Bodenbelag, Polster: BLUE NIGHT
- Fenster mit Doppelverglasung getönt, vorgehängt und ausstellbar, mit Insektenschutz und Verdunklung, Pilzlüfter, im Bug, Ausstellfenster 52 x 50 cm, mit Insektenschutz und Verdunklung (Toilettenraum), Pilzlüfter (Toilettenraum), Ausstellfenster (Bug), Dachhaube (Hebe-Kipp) 96 x 65 cm, mit Insektenschutz und Verdunklung (Mitte), Dachhaube 40 x 40 cm klar, mit Insektenschutz und Verdunklung (Heck), Zusätzliches ausstellbares Fenster, Bug rechts
- Gasanlage 30 mbar, Gasschlauch Ausführung D/AT/ES/FI/BE/IT/NL/DK, Gasregler Ausführung D/AT/ES/FI/BE/IT/NL/DK, Wasserversorgung mit Tauchpumpe, Warmwasserversorgung mit Einhebel-Mischbatterie, Zentrale Abwasserführung, ein Außenabfluss unter Boden, TRUMA Therme mit Anschluss für Küche und T-Raum (nur 230 V Betrieb), Frischwassertank 45 Liter, Festeinbau, Abwassertank 25 Liter, rollbar
- Monoachser, Stützrad mit integrierter Stützlastanzeige, Stabilisator-Sicherheits-Kupplung, Hydraulische Radstoßdämpfer, Rückfahrautomatik, Handbremse servounterstützt, 14" Bereifung, Radzierblenden im KNAUS Design, Fahrwerk mit Längslenkerachse, KNOTT.ANS – selbstnachstellende Bremse, Schwerlastkurbelstützen, Stahlfelgen, - kein Ersatzrad -
- GFK-Dach mit reduzierter Hagelempfindlichkeit, Alu-Hammerschlag an den Seitenwänden, Aufbaudesign Weiß – Monoachser
- Kühlschrank 98 Liter Absorber, Automatische Energiewahl für Kühlschrank (AES), 3-Flammen-Kocher mit Glasabdeckung, Spülbecken aus Edelstahl, versenkt

- Elektro-Kupplungsstecker zum Zugfahrzeug, Jäger 13-polig, Innenbeleuchtung in LED-Technik, Umformer 384 VA, 230 V SCHUKO-Steckdosen Variante „D/AT/ES/FI/BE/IT/NL/DK/SE“, Schwanenhalsleuchten dimmbar und mit Nachtlicht

Irrtümer & Änderungen vorbehalten. Wir stehen Ihnen auch außerhalb der Öffnungszeiten für Fragen rund um den Kauf von Reisemobilen & Wohnwagen zur Verfügung. Dazu erreichen Sie uns telefonisch unter +49 (0) 176 57610470





### Verkäufer

HÜTTLrent GmbH  
Herr Andreas Schöpplein  
Robert-Bosch-Straße 2-4  
63477 Maintal

✉ [verkauf@huettlrent.de](mailto:verkauf@huettlrent.de)

### Verkäufer

Herr Felix Muehl  
Robert-Bosch Str. 2-4

☎ 061814243322

✉ [verkauf@huettlrent.de](mailto:verkauf@huettlrent.de)