

Knaus Sport 540 FDK **2026**1800kg*2x Garagentür*

~~32.605,-€~~ **30.980,- €**

MwSt. ausweisbar



Technische Daten

Modell-/Baujahr	2026
Anzahl der Achsen	1
Anzahl Schlafplätze	4
Gesamtlänge	756 cm
Gesamtbreite	232 cm
Höhe	257 cm
Innenhöhe	196 cm
Umlaufmaß	1017 cm
Aufbaulänge	623 cm
Leergewicht	1292 kg
Masse in fahrber. Zustand	1206 kg
techn. zul. Gesamtmasse	1800 kg
Zuladung	508 kg
Infrastruktur	Küche WC
Liegeflächen	Bug (200x138) Seite (208x95) Heck (210x70) Heck (198x70)
Heizung	TRUMA S 5004
Kühlschranksvolumen	142 l
Wasservorrat	45 l
Polster	ACTIVE ROCK
Steckdosen 230V	5
Steckdosen USB	2
Farbe	weiß
	Mittelsitzgruppe
	Doppel-/franz. Bett, Etagenbett

KNAUS SPORT Der Vielseitige

Eine riesige Vielfalt für alleinreisende Naturliebhaber, Entdecker-Pärchen oder Großfamilien: Der SPORT bietet eine enorme Auswahl an Grundrissen und Optionen – und dazu ein einzigartiges Preis-Leistungs-Verhältnis, das Urlaubsträume greifbar macht. Höchster Wohnkomfort, modernste Technik und praktische Details natürlich inklusive!

UPE: 32.605€, sparen Sie bei dieser Ausführung 1.625€

Sonderausstattung:

- Trailer Control – Anti-Schleuder-System
- Auflastung auf 1.800 kg*** (1.800 kg-Fahrwerk)
- Garagentür 60 x 95 cm, links und rechts
- Ausstellfenster (Bug)
- EvoPore HRC Matratze inkl. WaterGEL-Auflage, nur Festbetten
- Polster: ACTIVE ROCK
- TRUMA DuoControl CS (inkl. Gasfilter)
- Stimmungsvolle Ambientebeleuchtung

Serienausstattung:

- Stützrad mit integrierter Stützlastanzeige
- Stabilisator-Sicherheits-Kupplung
- 14 Zoll / Stahlfelgen / Radzierblenden im KNAUS Design
- Aufbauart: KNAUS PREMIUM
- Insektenschutztür
- Fenster mit Doppelverglasung getönt, vorgehängt und ausstellbar, mit Insektenschutz und Verdunklung
- GFK-Dach mit reduzierter Hagelempfindlichkeit
- Alu-Hammerschlag an den Seitenwänden
- LED-Technik
- Möbeldekor: Modern Oak, Samoa Dark
- Etagenbett (2-fach)
- 3-Flammen-Kocher mit Glasabdeckung, Spülbecken aus Edelstahl, versenkt
- Kühlschrank 142 Liter
- Gasheizung TRUMA S 5004
- Frischwassertank 45 Liter, Festeinbau
- Abwassertank 25 Liter, rollbar
- TV-Vorbereitung mit Steckdose und Kabelverlegung/-durchführung

Jetzt haben Sie einige Informationen über dieses Modell. Haben Sie denn noch Fragen oder Wünsche zu diesem oder einem anderen Modell? Kontaktieren Sie uns gern. Wir stehen Ihnen mit Rat und Tat zur Seite. Natürlich begrüßen wir Sie lieber noch persönlich. Dann können wir uns dieses und/oder weitere Modelle anschauen. Zusammen finden wir den passenden Reisebegleiter für Sie. Viele Grüße Ihr Verkaufsberater Team Spürkel.

Das Traditionsunternehmen in Bochum.

- Dichtigkeitsgarantie 10 Jahre
- Bedienanleitung (deutsch)
- TV-Vorbereitung mit Steckdose und Kabelverlegung/-durchführung
- Auflastung auf 1.800 kg*** (1.800 kg-Fahrwerk)

Ausstattung

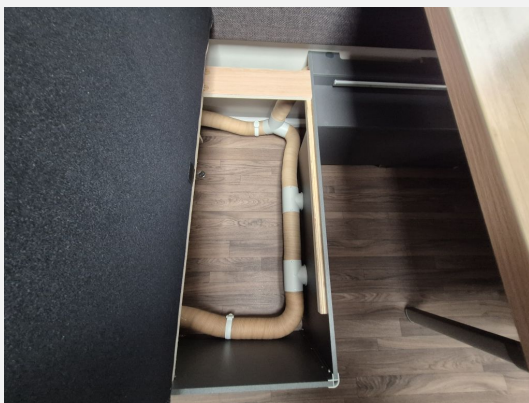
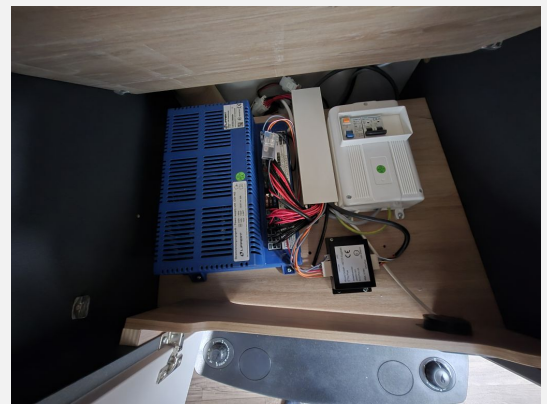
- EvoPore HRC Matratze inkl. WaterGEL-Auflage, nur Festbetten, Etagenbett (2-fach)
- Umluftanlage, Gasheizung TRUMA S 5004
- Vorzeltleuchte in LED-Technik, Dritte Bremsleuchte in LED-Technik, KNAUS CATEYE evolution-Rückleuchte, mit exklusiver Nachtsignatur und dynamischen Blinkleuchten in Voll-LED-Technik
- Insektenschutztür, Ein-Schlüssel-Schließanlage, Aufbautür: KNAUS PREMIUM
- Klappbare Wäschestange, im Toilettenraum oder Dusche, KNAUS Waschbeckenarmatur, Kassetten-Toilette DOMETIC drehbar
- Garagentür 60 x 95 cm, links, Garagentür 60 x 95 cm, rechts, Gaskasten mit Außenklappe, Serviceklappe 100 x 30,5 cm, Bug links
- Polster: ACTIVE ROCK, Schränke und Staukästen hinterlüftet, Möbeldekor: Modern Oak, Textiler Raumtrenner, Möbeldekor: Samoa Dark, Vinyl-Bodenbelag
- Ausstellfenster (Bug), Fenster mit Doppelverglasung getönt, vorgehängt und ausstellbar, mit Insektenschutz und Verdunklung, Ausstellfenster (Heck), Ausstellfenster 52 x 50 cm, mit Insektenschutz und Verdunklung (Toilettenraum), Dachhaube 40 x 40 cm klar, mit Insektenschutz und Verdunklung (Bug), Pilzlüfter (Toilettenraum), Dachhaube (Hebe-Kipp) 96 x 65 cm, mit Insektenschutz und Verdunklung (Mitte), Pilzlüfter, im Heck
- TRUMA DuoControl CS (inkl. Gasfilter), Gasanlage 30 mbar, Gasschlauch Ausführung D/AT/ES/FI/BE/IT/NL/DK, Gasregler Ausführung D/AT/ES/FI/BE/IT/NL/DK, Wasserversorgung mit Tauchpumpe, Warmwasserversorgung mit Einhebel-Mischbatterie, Zentrale Abwasserführung, ein Außenabfluss unter Boden, TRUMA Therme mit Anschluss für Küche und T-Raum (nur 230 V Betrieb), Frischwassertank 45 Liter, Festeinbau, Abwassertank 25 Liter, rollbar
- Trailer Control – Anti-Schleuder-System, Monoachser, Stützrad mit integrierter Stützlastanzeige, Stabilisator-Sicherheits-Kupplung, Hydraulische Radstoßdämpfer, Rückfahrautomatik, Handbremse servounterstützt, 14" Bereifung, Radzierblenden im KNAUS Design, Fahrwerk mit Längslenkerachse, KNOTT.ANS – selbstnachstellende Bremse, Schwerlastkurbelstützen, Stahlfelgen, - kein Ersatzrad -
- GFK-Dach mit reduzierter Hagelempfindlichkeit, Alu-Hammerschlag an den Seitenwänden, Aufbaudesign Weiß – Monoachser
- Gasheizung
- Automatische Energiewahl für Kühlschrank (AES), Kühlschrank 142 Liter, 3-Flammen-Kocher mit Glasabdeckung, Spülbecken aus Edelstahl, versenkt
- Stimmungsvolle Ambientebeleuchtung, Elektro-Kupplungsstecker zum Zugfahrzeug, Jäger 13-polig, Innenbeleuchtung in LED-Technik, Umformer 384 VA, 230 V SCHUKO-Steckdosen Variante „D/AT/ES/FI/BE/IT/NL/DK/SE“, Schwanenhalsleuchten dimmbar und mit Nachtlicht

Bilder










Verkäufer

Auto Spürkel GmbH & Co.KG
Firma Spürkel Verkaufs-Team
Poststrasse 20-28
44809 Bochum
 info@spuerkel.de