

## Exposé

Weinsberg CaraLoft 550 MF \*\*2025\*165\*3500kg\*4 Pakete\*

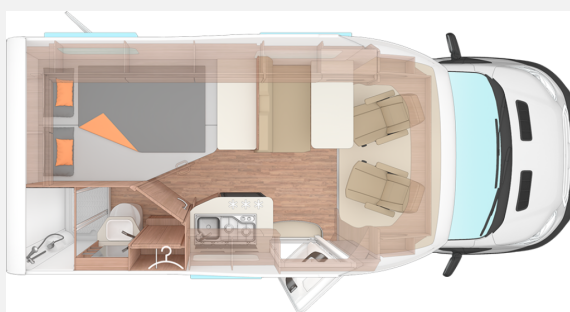
~~83.999,-€~~ **73.980,- €**

MwSt. ausweisbar

## Fahrzeug



## Grundriss



# Technische Daten

<b>Modell-/Baujahr</b>	2025
<b>Anzahl der Achsen</b>	2
<b>Leistung</b>	121 KW / 165 PS
<b>Basisfahrzeug</b>	Ford Transit
<b>Motordetails</b>	FWD, 2.0 l EcoBlue Heavy Duty
<b>Getriebe</b>	Automatik
<b>Antriebsart</b>	Frontantrieb
<b>Anzahl Schlafplätze</b>	2
<b>Gesamtlänge</b>	599 cm
<b>Gesamtbreite</b>	232 cm
<b>Höhe</b>	275 cm
<b>Innenhöhe</b>	200 cm
<b>Aufbauart</b>	Teilintegriert
<b>Leergewicht</b>	2728 kg
<b>Masse in fahrber. Zustand</b>	2853 kg
<b>techn. zul. Gesamtmasse</b>	3500 kg
<b>Infrastruktur</b>	Küche WC
<b>Liegeflächen</b>	Heck (210x135/123)
<b>Sitze mit Gurt</b>	2
<b>Radstand</b>	330 cm
<b>Anhängerlast (gebremst)</b>	2000 kg
<b>Kraftstoff</b>	Diesel
<b>Heizung</b>	TRUMA Combi 6
<b>Kühlschrankvolumen</b>	98 l
<b>Wasservorrat</b>	100 l
<b>Abwassertankvolumen</b>	82 l
<b>Batterie</b>	80 Ah
<b>Polster</b>	KOCAELI
<b>Steckdosen 230V</b>	5
<b>Steckdosen USB</b>	3
<b>Farbe</b>	weiß
	Mittelsitzgruppe
	Doppel-/franz. Bett

## Cara Loft ( Ford)

Ein großzügiger Allrounder. Er überzeugt mit viel Stauraum, durchdachten Details und hoher Fahrdynamik. Der elegante Teilintegrierte vereint Nutzen mit Komfort.

UPE 83.999€, sparen Sie 10.019€

### Sonderausstattung:

- **Camper Premium Paket:** Frontstoßfänger in Wagenfarbe teillackiert, Lederlenkrad mit Radio-Fernbedienung, Handschuhfach, zusätzlich abschließbar, Scheinwerfer mit statischem Abbiegelicht, Nebelscheinwerfer, Klimautomatik, Seitenschutzleisten in Wagenfarbe lackiert, 2. Schlüssel, klappbar mit Fernbedienung, Fahrerhaus-Innenraumbeleuchtung
- **WEINSBERG Smart-Paket:** Insektenschutztür, Zusatzlautsprecher im Wohnbereich (2 Stück), TRUMA iNet X Master, Isolierhaube Abwassertank, beheizbar, Front- und Seitenscheibenverdunklung
- **Assistenz- und Mediapaket Advance;** Audiosystem mit 12" Multifunktionsdisplay, SYNC4 und Navigation, Adaptive Geschwindigkeitsregelanlage mit Stop & Go und automatischer Geschwindigkeitsübernahme, Pre-Collision-Assist 2.2
- **Voltage Paket - TI FORD:** Kassettenrahmen-Rollo (geschlossen), bei Küchenfenster, USB-Steckdose (1 Stück), im Heck, Ambientebeleuchtung und Küchenrückwandverkleidung, 230 V SCHUKO-Steckdose, zusätzlich (Garage)
- **Aufbautür: WEINSBERG PREMIUM**
- **Einstiegstufe elektrisch**
- **Rahmenfenster SEITZ S7**
- **Ausstellfenster Hutze, mit Insektenschutz und Verdunklung (Bug)**
- **Bettverbreiterung im Fußbereich**
- **Fernanzeige DuoC (Eis Ex integriert)**
- **TRUMA DuoControl CS (inkl. Gasfilter)**
- **Markise 305 x 250 cm, weiß**

### Serienausstattung:

- **FORD TRANSIT 3.500 kg\*\*\*; 8-Gang-Automatikgetriebe; FWD 2.0 I EcoBlue Heavy Duty; 165 PS**
- **Chassis Uni-Lackierung: Frost-Weiß**
- **16" Bereifung, Stahlfelgen**
- **Maximale Traglast der Heckgarage: 250 kg**
- **Gaskasten für 2 x 11 kg Gasflaschen**
- **Möbeldekor: Tiberino**
- **Monositzgruppe mit Einhängetisch, inkl. ausdrehbarer Tischverlängerung**
- **EvoPore HRC Matratze, nur Festbetten**
- **Polsterauswahl: KOCAELI**
- **Kocher-Spülen-Kombination inkl. 2-Flammen-Kocher mit elektrischer Brennerzündung und geteilter Glasabdeckung**
- **Kühlschrank 98 L**
- **Heizung TRUMA Combi 6**
- **Ladebooster für Bordbatterie**

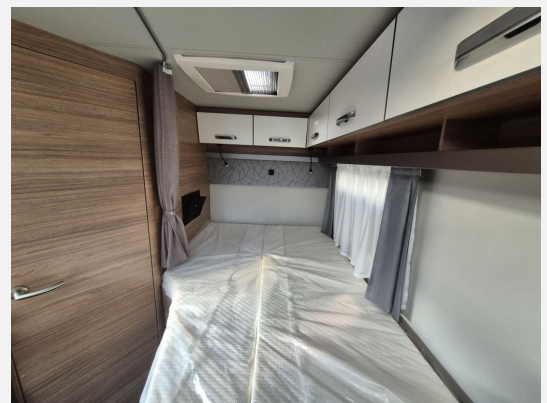
Jetzt haben Sie einige Informationen zu diesem Modell. Haben Sie denn noch Fragen oder Wünsche zu diesem oder einem anderen Modell? Kontaktieren Sie uns gern. Wir stehen Ihnen mit Rat und Tat zur Seite. Natürlich begrüßen wir Sie sehr gern persönlich. Dann können wir uns dieses Modell und/ oder andere anschauen. Zusammen finden wir den passenden Reisebegleiter für Sie.

**Viele Grüße Ihr Verkaufsberaterteam Spürkel.**

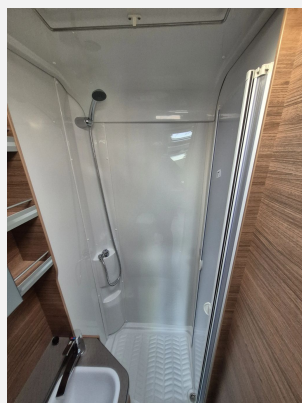
Das Traditionsunternehmen in Bochum

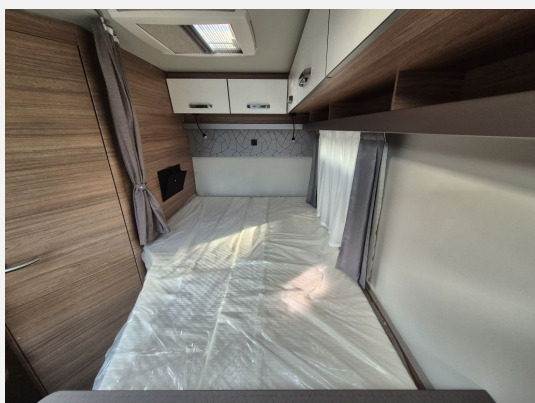
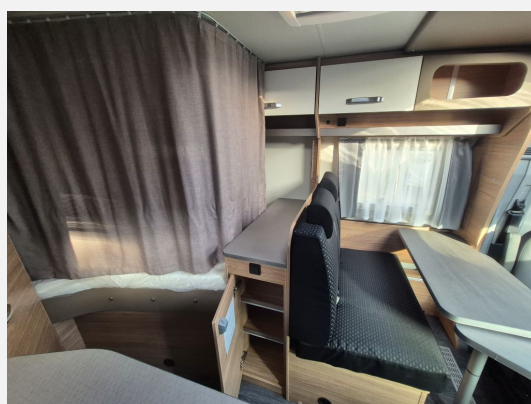
- FORD TRANSIT 3.500 kg\*\*\*; 8-Gang-Automatikgetriebe; FWD 2.0 l EcoBlue Heavy Duty; 165 PS
- Bedienanleitung (deutsch)
- Pannenhilfset, Dichtigkeitsgarantie 10 Jahre, Markise 305 x 250 cm, weiß
- Aufbautür: WEINSBERG KOMFORT, Ein-Schlüssel-Schließanlage, Einstiegstufe elektrisch, Aufbautür: WEINSBERG PREMIUM
- Widerstandsfähige Unterbodenbeschichtung, GFK-Dach mit reduzierter Hagelempfindlichkeit, Alu-Glattsblech, weiß, Dach- und Seitenwände in Sandwichbauweise
- Service-/Stauraumklappen und Garagentür/-klappe mit Ein-Hand-Bedienung, Einfacher Zugang zu Gaskasten über Servicetür in der Seitenwand, Anordnung der Gasflaschen längs, Gaskasten für 2 x 11 kg Gasflaschen, WEINSBERG Easy-Travel-Box, Serviceklappe für WEINSBERG ServiceBox, Garagentür 80 x 80 cm, links
- Dachhaube 40 x 40 cm klar, mit Insektenschutz und Verdunklung (Heck), Ausstellfenster 70 x 40 cm (Heck links), Dachhaube 40 x 40 cm klar, mit Insektenschutz und Verdunklung (Bug), Fenster mit Doppelverglasung getönt, vorgehängt und ausstellbar, mit Insektenschutz und Verdunklung, Dachhaube 28 x 28 cm, mit Insektenschutz (Toilettenraum), Ausstellfenster Hutze, mit Insektenschutz und Verdunklung (Bug), Rahmenfenster SEITZ S7
- Polsterauswahl: KOCAELI, Vinyl-Bodenbelag, Garderobe, EvoPore HRC Matratze, nur Festbetten, Möbeldekor: Tiberino, Belüftete Stauschränke und Truhen, Profilleisten teilweise in Echtholz, Monositzgruppe mit Einhängetisch, inkl. ausdrehbarer Tischverlängerung, Bettverbreiterung im Fußbereich, bei F-Bett-Grundrissen
- Gasregler Ausführung D/AT/ES/FI/BE/IT/NL/DK, Umluftanlage 12 V, Heizung TRUMA Combi 6, Wasserversorgung mit Tauchpumpe, Gasanlage 30 mbar, Wasserleitungen im isolierten Bereich verlegt, Gasschlauch Ausführung D/AT/ES/FI/BE/IT/NL/DK, Warmwasserversorgung mit Einhebel-Mischbatterie, Fernanzeige DuoC (Eis Ex integriert), TRUMA DuoControl CS (inkl. Gasfilter)
- Kraftstofftank 70 Liter, Chassis Uni-Lackierung: Frost-Weiß, Beifahrerairbag, Geschwindigkeitsregelanlage, ABS, Scheibenwischer mit Regensensor, Ford Easy Fuel Komfort-Tankverschluss und Fehlbetankungsschutz, Zentralverriegelung mit Fernbedienung (2 Schlüssel, 1 davon klappbar mit Fernbedienung), Handschuhfach, Halogen Serienscheinwerfer mit Tagfahrlicht, Überkopfablage Fahrerhaus, Blattfeder hinten aus Verbundwerkstoff (Glasfaser), Park-Pilot-System vorne, Maximale Traglast der Heckgarage: 250 kg, Digitales 8" Cockpit mit integriertem 5G-Modem, 16" Bereifung, Sicherheitsgurtstraffer und -begrenzer, Falsch-Fahrer-Warnsystem, RDKS Reifen-Druck-Kontroll-System, FORD MyKey-Schlüsselsystem, Vorbereitung für Anhängervorrichtung, Audiosystem mit 12" Multifunktionsdisplay FORD, Komfort-Fahrerhaussitze, Collision Mitigation System #2, Verkehrsschilderkennung, Elektrische Parkbremse, Start-Stopp-System, Außenspiegel mit integrierten Blinkleuchten elektrisch einstellbar und beheizbar, Scheinwerfer mit Ausschaltverzögerung, Breitspurfahrwerk, Textile Verschattung für Front- und Seitenscheiben, Hill Holder (Berganfahrhilfe), Kühlergrill - Chrom-Dekor, FORD Radzierblenden, Fahrerairbag, Hochwertige Passform-Sitzbezüge für Fahrerhaussitze im WEINSBERG Wohnwelt-Design, ESP, Traktionskontrolle (TCS), Bordcomputer mit Verbrauchs- und Kilometerangaben (z. B. Restreichweite) sowie Außentemperaturanzeige und Ford ECO-Mode, Elektrische Fensterheber (Fahrer- und Beifahrertür), Wärmeschutzverglasung, leicht getönt, Linkslenker, Fahrspurhalte-Assistent, Digital Rear View Camera, Stahlfelgen
- Pakete (WEINSBERG Smart-Paket, Voltage Paket - TI FORD, Assistenz- und Mediapaket Advance, Camper Premium Paket)
- Gasheizung
- Spiegelschrank, Automatische Energiewahl für Kühlschrank (AES), Küchenrückwandverkleidung aus Schichtstoff, Kocher-Spülen-Kombination inkl. 2-Flammen-Kocher mit elektrischer Brennerzündung und geteilter Glasabdeckung, Kassetten-Toilette DOMETIC drehbar, Gasbedienteile zentral angeordnet, Toilettenraum in Holz- bzw. Kunststoffoptik, Hochwertiger kugelgeführter Auszug mit Soft-Close, mit Besteckeinsatz, Duschraum de Luxe mit Kunststoffverkleidung und Duschtür, Kühlschrank 98 Liter, Aufklappbare Arbeitsplattenverlängerung an der Küche, Wand-/Deckenhalter für Brausekopf
- Ladeautomat elektrisch für Aufbau-/Fahrzeugbatterie, LED-Beleuchtung im Wohnraum, CEE-Außenanschluss für 230 V, mit Sicherheitsautomat, Heckleuchenträger mit LED-Leuchten, Versenkte Halogenbeleuchtung im T-Raum, FI-Schutzschalter, 230 V SCHUKO-Steckdosen Variante „D/AT/ES/FI/BE/IT/NL/DK/SE“, Vorzeltleuchte mit Bewegungsmelder, 230 V SCHUKO-Steckdose zusätzlich, (Küche, 1 Stück), Zuschalt-/Trennautomatik für Starter- und Aufbauabatterie, Ladebooster für Aufbauabatterie, USB-Steckdose (1 Stück), im Bug














**Verkäufer**

Auto Spürkel GmbH & Co.KG  
Firma Spürkel Verkaufs-Team  
Poststrasse 20-28  
44809 Bochum  
 [info@spuerkel.de](mailto:info@spuerkel.de)