

Exposé

Malibu Van Comfort 640 LE Markise, AHK uvm

**58.550,- €**

MwSt. ausweisbar

Fahrzeug



## Technische Daten

Modell-/Baujahr	2021, 2021
Erstzulassung	25.03.2021
TÜV	04/2025
Anzahl der Achsen	2
Leistung	104 KW / 141 PS
km Stand	21000 km
Umweltplakette	grün
Schadstoffklasse/-norm	S4 / Euro 6d-Temp
Basisfahrzeug	FIAT Ducato
Motordetails	2.2l
Getriebe	Schaltgetriebe
Antriebsart	Frontantrieb
Anzahl Schlafplätze	2
Gesamtlänge	636 cm
Gesamtbreite	205 cm
Höhe	259 cm
Aufbauart	Campervan
Masse in fahrber. Zustand	3033 kg
techn. zul. Gesamtmasse	3500 kg
Zuladung	466 kg
Infrastruktur	Küche WC
Liegeflächen	Heck (196x90) Heck (183x102)
Sitze mit Gurt	4
Kraftstoff	Diesel
Heizung	Truma Combi 4
Kühlschranksvolumen	80 l
Wasservorrat	100 l
Abwassertanksvolumen	92 l
Batterie	80 Ah
Polster	Santorin Antara Stoff mit Stilwelt Turin
Vorbesitzer	2
Farbe	weiß
	im Kundenauftrag
	Seitensitzgruppe
	Einzelbett

ID-Nr. 0448

Ein Gebrauchtfahrzeug im Kundenauftrag.

Hatte ein Unfallschaden (Gutachten ist vorhanden) wurde fachgerecht durch Fachwerkstatt repariert.  
Duschwand bei Bedarf nachrüstbar.

**Zusatzausstattung zur umfangreichen Serienausstattung:**

– **Chassis Paket:**

- Kraftstofftank 90 Liter
- Manueller Klimaanlage Fahrerhaus
- Beifahrerairbag
- Tempomat mit Cruise Control
- Außenspiegel elektr. verstellbar und beheizt
- Fahrerhausverdunkelungssystem an Front- und Seitenscheiben
- Höhenverstellung Beifahrersitz
- Sitzbezüge Fahrer- und Beifahrer in Wohnraumstoff
- Fliegenschutzgitter für Schiebetür
- Einparkhilfe akustisch im Heck
- Armaturenbrettveredelung: Lüftungsgitter in Silber
- Radiovorbereitung mit Dachantenne und DAB+
- Lautsprecher im Fahrerhaus und Wohnraum mit DVB-T2 Empfang
- Ladebooster

– **Paket Aufbau:**

- Dachinnenverkleidung mit Microfaser-Klimabelag
- LED Ambientebeleuchtung Wohnraum
- Upgrade Küchencenter: Fronten in Perlmuttweiß
- Heckbettmatratzen in 7-Zonen-Qualität
- Truma CP Plus digitales Bedienpanel
- Verzurrsystem Gepäckraum
- Abwassertank in Gehäuse eingefasst und isoliert

– **Style Paket:**

- Lenkrad und Schaltknauf in Leder
- 16 Zoll Stahlfelgen inkl. Malibu Radzierblenden
- Kühlergrill in Hochglanz schwarz
- Scheinwerferrahmen in schwarz
- Stoßfänger in Wagenfarbe lackiert

– **Steckdosenpaket**

- USB/230V
- **Fahrassistenz Paket:**
- Aktiver Notbremsassistent mit Fußgänger und Radfahrererkennung
- Spurhalteassistent
- Fernlichtassistent
- Verkehrsschilderkennung
- Regen- und Lichtsensor
- Reifendrucksensoren
- Elektrisch klappbare Außenspiegel

– **Zusätzlich:**

- Markise 4 M.
- Fahrradträger
- Anhängerkupplung

- Nachrüstung Sat Anlage Cytrag Premium Inkl. Oyster Smart TV 24 Zoll
- Duo Control CS mit Gasfilter
- Radio mit Rückfahrkamera Einzellinse
- Vorbereitung Solar
- Heckgaragen einteilungssystem
- Doppelter Boden
- Außenfarbe: Weiß
- Polster: Santorin Antara Stoff Kombination
- Malibu Schlafwelt und Dekoset

Finanzierung und Inzahlungnahme jederzeit gerne. Sprechen Sie uns an, wir freuen uns auf Sie.

Info auch unter [www.winkler-stuttgart.de](http://www.winkler-stuttgart.de)

Zwischenverkauf, Irrtümer und Änderungen, sowie eventuelle Tippfehler bleiben vorbehalten

## Ausstattung

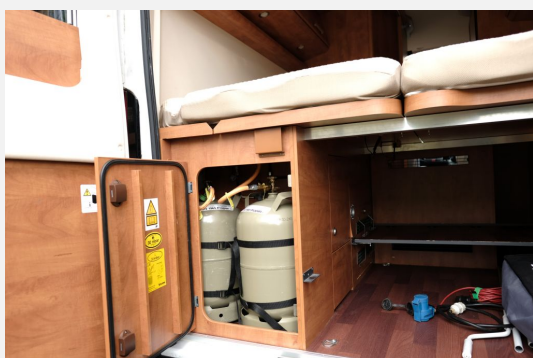
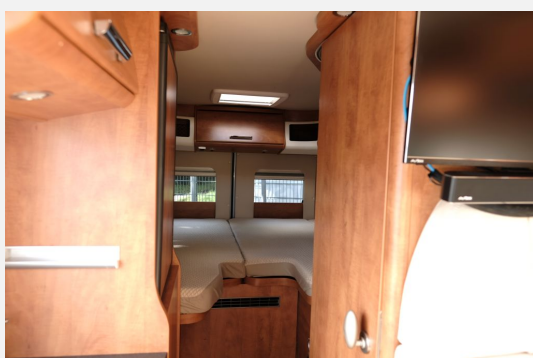
- ABS, Airbag Beifahrer, Airbag Fahrer, ASR, Außenspiegel beheizbar, Außenspiegel elektrisch, Dieseltank 90 l, Elektr. Fensterheber, Lederlenkrad, schwarzer Kühler- & Scheinwerferrahmen, Tagfahrlicht, Tempomat, Zentralverriegelung, Anhängerkupplung, Anhängerkupplung fest, Luftfederung Hinterachse
- Einstiegstufe elektrisch, Fahrradträger für 2 Räder, Markise
- Fahrerhaus-Verdunklungssystem, LED-Beleuchtung
- Umluftanlage
- 2-Flammkocher, Kühlschrank mit Frostfach
- Cassetten-Toilette, Dusche, Warmwasser
- Gasflaschenkasten für: 2x11 kg Fl.
- Bluetooth Fahrerhaus, Navigationssystem, DAB Radio, Rückfahrkamera, SAT-Anlage, Radio/Tuner
- Einparkhilfe hinten, Außensteckdose 12V / 230V / TV

Zwischenverkauf, Irrtümer und Änderungen, sowie eventuelle Tippfehler bleiben vorbehalten

## Bilder







## Verkäufer

Wohnwagen Winkler GmbH  
Frau Birgül Akmersin  
Turbinenstraße 2-6  
70499 Stuttgart-Weilimdorf

☎ 0711 222 166 0

FAX 0711 222166 51

✉ b.akmersin@winkler-stuttgart.de