

Exposé

Crosscamp EXPDN T 7.4 E Peugeot ****AB SOFORT IN WERTHEIM****

72.230,- €

MwSt. ausweisbar

Fahrzeug

ANGEBOT



Zeit zum Einsteigen - www.guemaworld.de

Technische Daten

Modell-/Baujahr	2026
Anzahl der Achsen	2
Leistung	103 KW / 140 PS
Umweltplakette	grün
Schadstoffklasse/-norm	Euro 6e
Basisfahrzeug	Peugeot Boxer
Motordetails	140 MultiJet 3
Getriebe	Automatik
Antriebsart	Frontantrieb
Anzahl Schlafplätze	4
Gesamtlänge	740 cm
Gesamtbreite	233 cm
Höhe	294 cm
Innenhöhe	213 cm
Aufbauart	Teilintegriert
Masse in fahrber. Zustand	3028 kg
techn. zul. Gesamtmasse	3499 kg
Zuladung	471 kg
Infrastruktur	WC
Liegeflächen	Einzelbett (210x80+ 205x80)
Sitze mit Gurt	4
Radstand	404 cm
Anhängerlast (gebremst)	2000 kg
Anhängerlast (ungebremst)	750 kg
Kraftstoff	Diesel
Heizung	Truma Combi 4
Wasservorrat	116 l
Polster	Caroni
Steckdosen 230V	6
Steckdosen 12V	1
Steckdosen USB	4
Farbe	grau
	Einzelbett, Hubbett

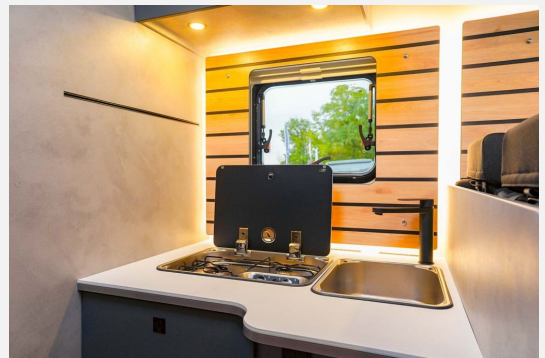
Beschreibung

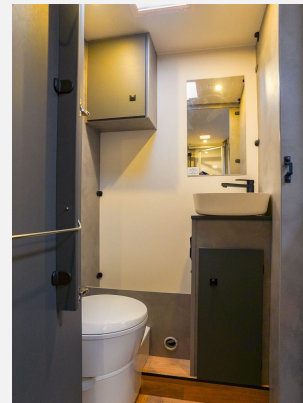
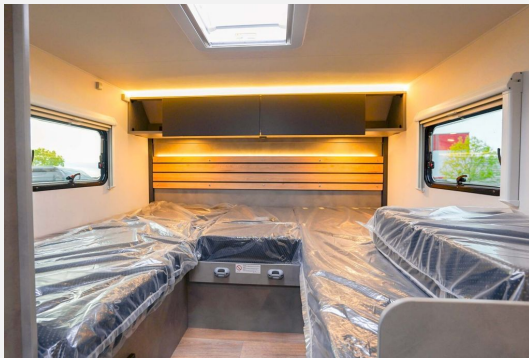
- Peugeot Boxer (3.499 kg), MultiJet 140 (2,2 l / 103 kW / 140 PS), 8-Gang Automatikgetriebe
- Design Chassis-Kit ACC (Alufelge 16 Zoll, schwarz, Lederlenkrad und Schaltknäuf mit Ledermanschette, Armaturenbrett mit Aluminium Applikation, Lackierter Stoßfänger vorn in Wagenfarbe inkl. SkidPlate schwarz, Nebelscheinwerfer inkl. Kurvenlicht, Adaptiver Tempomat (ab 30 km/h), Regen- und Lichtsensor mit Abblendautomatik, Notbremsassistent inkl. Fußgängererkennung, Spurhalteassistent, Verkehrszeichen-Assistent, Aufmerksamkeits Assistent, Intelligenter Geschwindigkeits Assistent)
- Base Kit (Verdunklungsjalousien im Fahrerhaus, Fliegengitter-Aufbautür, Isofix Kindersitzbefestigung für 3. und 4. Sitzplatz in Fahrtrichtung, Duschrost, Light Moments: Indirekte Ambientebeleuchtung über den Dachstauschränken, Light Moments: Küchenrückwand beleuchtet, Light Moments: Fensterverkleidung im Wohnraum beleuchtet)
- VorbereitungsKit (Vorbereitung Solar, Vorbereitung Dach-Klimaanlage, Vorbereitung SAT-Anlage, Vorbereitung erste Rückfahrkamera)
- Wohnwelt Caroni
- Schwarze Cassettenmarkise Omnistor 4,5 m (manuell)
- elektrisches Hubbett über der Sitzgruppe
- Naviceiver inkl. DAB+, Truck Navigation, Wireless Apple CarPlay & Android Auto
- Rückfahrkamera (Einfachkamera)
- Abwassertank isoliert
- *** Nachträgliche Um- / Einbauten über GÜMA (Folgende Arbeiten werden durch GÜMA nach Erstzulassung durchgeführt. Dies kann zu einer Veränderung der Abgaswerte führen.)**
- **Textiler Dachschrank**
- **Textiler Dachschrank**
- **Küchenauszug inkl. Einbau**
- **Ablagekorb inkl. Gummispannband**
- **Fahrerhausteppich**
- **LED Night Breaker inkl. Einbau**
- ***GÜMA 750,00 EURO SONDERNACHLASS* . Aktionszeitraum vom 12.01.2026 bis zum 28.02.2026**

Ausstattung

- Multifunktionslenkrad, Lederlenkrad, ABS, ESP, Rußpartikelfilter, Abstandstempomat, Notbremsassistent, Spurhalteassistent, Verkehrszeichenerkennung, Regensensor, Servolenkung, Tempomat
- Heckgarage, Markise
- Klimaanlage
- Dusche separat
- Radio/Tuner, DAB Radio, Android Auto, Apple CarPlay, Navigationssystem, Rückfahrkamera
- Lichtsensor

Bilder





Verkäufer

GÜMA Services GmbH
Verkaufsteam
Hymerring 4
97877 Wertheim

✉ caraworld@guemaworld.dealerdesk.de