

Exposé

Sunlight I 67S

84.990,- €

Fahrzeug



Grundriss



Technische Daten

Leistung	103 KW / 140 PS
km Stand	52000 km
Basisfahrzeug	FIAT Ducato
Motordetails	2,2 l Multijet
Getriebe	Automatik
Antriebsart	Frontantrieb
Anzahl Schlafplätze	4
Gesamtlänge	698 cm
Gesamtbreite	232 cm
Höhe	290 cm
Innenhöhe	210 cm
Aufbauart	Integriert
Masse in fahrber. Zustand	3099 kg
techn. zul. Gesamtmasse	3500 kg
Infrastruktur	Küche WC
Liegeflächen	Hubbett (200x150) Heck (190x80) Heck (200x80) Heck (200 /190x210)
Sitze mit Gurt	4
Anhängerlast (gebremst)	2000 kg
Anhängerlast (ungebremst)	750 kg
Kraftstoff	Diesel
Heizung	Truma Combi 6
Abwassertankvolumen	92 l
Batterie	95 Ah
Vorbesitzer	1
	ehem. Mietfahrzeug
	Seitensitzgruppe
	Einzelbett, Hubbett

Beschreibung

Vollintegrierter mit Automatikgetriebe, Navi, RFK, Klima, Markise, Fahrradträger uvm.

Änderungen sind möglich, Angaben ohne Gewähr!

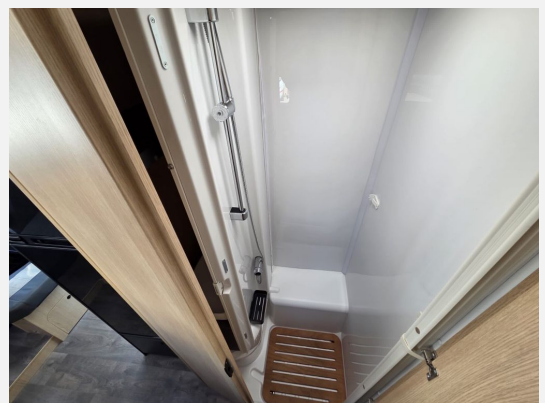
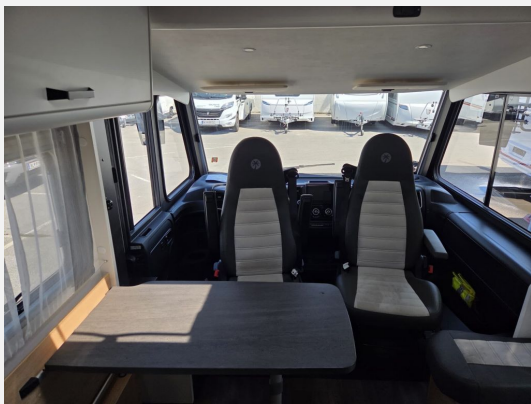
Ausstattung

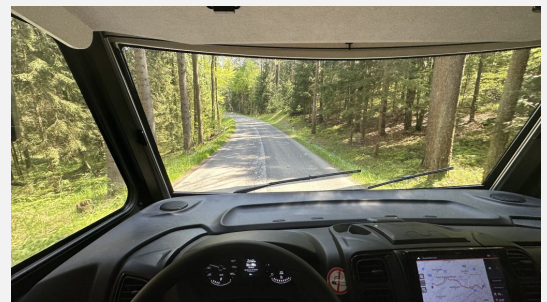
- Pakete (Basic Paket Integrierte)
- Eco Pack Start & Stop Funktion inkl. Booster, Tempomat, Klimaanlage Fahrerhaus manuell, Fahrerairbag, Beifahrer - Airbag, ABS, EBD, ESP, ESC inkl. ASR und Hillholder, Getränkehalter in der Mittelkonsole, Fahrer-/Beifahrersitz in Wohnraumstoff mit Doppelarmlehnen, Fahrer-/Beifahrersitz drehbar, Vibrationsarme, elektrisch verstell- und beheizbare Außenspiegel in Reisebus-Optik mit Weitwinkel, 9-Gang-Automatikgetriebe (nicht i. V. mit 120 PS), Dieseltank 90l, Fiat Ducato 2,2 l Multijet mit 103 kW (140 PS) - EURO 6, Traction +, 16" Alufelgen Original FIAT für Light-Chassis, Multifunktionslenkrad
- Isofix für 2 Plätze, Tischplattenverlängerung, Holzplattenrost in allen Festbetten für erhöhten Liegekomfort, Hubbett mit Klima-Plux-Elementen serienmäßig bei Integrierten, Wassertank inkl. Boiler 122 l, Abwassertank 92 l, Abfalleimer, Variobad, Kleiderstange in der Nasszelle, Bettenumbau Einzelbett zu Doppelbett
- 7 Jahre Dichtigkeitsgarantie, Fliegengittertür (einteilig), Ausstellfenster doppelverglast mit Verdunkelungsrollo und Fliegenschutz (ausgenommen Toilettenraumfenster), Großzügige Heckgarage mit Rahmenabsenkung, Antirutschfläche, Verzurösen und Innenbeleuchtung (modellabhängig), Zuladung Heckgarage bis zu 150 kg, 2. Außenstauraumklappe (Größe modellabhängig), Abwassertank isoliert
- LED-Außenleuchte, Combi 6 Gasheizung mit integriertem 10 l Boiler, Großer Kühlschrank 167 l mit separatem Frosterfach 29 l
- Markise, Fahrradträger für 3 Räder, 2. Außenstauraumklappe
- Navigationssystem

Änderungen sind möglich, Angaben ohne Gewähr!


Bilder







Verkäufer

Camping.holiday CRC GesmbH
Herr Helmut Schörghuber
Alte Wiener Straße 48 - 50
2460 Bruck an der Leitha
 helmut.schoerghuber@camping.holiday

Verkäufer

Camping.holiday CRC GesmbH
Herr Sabri Saykin
Alte Wiener Strasse 48 - 50
 +43 2162 62 622 14
 sabri.saykin@camping.holiday