

Exposé

Weinsberg CaraCore 650 MEG Modell 2026

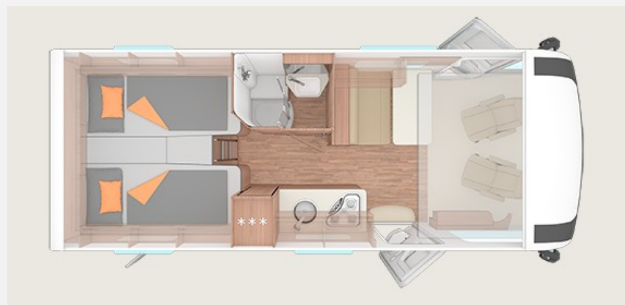
97.950,- €

MwSt. ausweisbar

Fahrzeug



Grundriss



Technische Daten

| | |
|----------------------------------|---|
| Modell-/Baujahr | 2026, 2026 |
| Anzahl der Achsen | 2 |
| Leistung | 132 KW / 180 PS |
| Schadstoffklasse/-norm | Euro 6e |
| Basisfahrzeug | Fiat |
| Getriebe | Automatik |
| Anzahl Schlafplätze | 4 |
| Gesamtlänge | 699 cm |
| Gesamtbreite | 232 cm |
| Höhe | 279 cm |
| Innenhöhe | 200 cm |
| Aufbauart | Integriert |
| Masse in fahrber. Zustand | 3097 kg |
| techn. zul. Gesamtmasse | 4400 kg |
| Liegeflächen | Heck (201 x 87) Heck (201 x 87) Hubbett (193 x 150) |
| Kraftstoff | Diesel |
| Heizung | Truma Combi 6 |
| Kühlschrankvolumen | 142 l |
| Wasservorrat | 100 l |
| Abwassertankvolumen | 95 l |
| Batterie | 80 Ah |
| | Mittelsitzgruppe |
| | Einzelbett, Doppelbett längs |

Weinsberg CaraCore 650 MEG - Modell 2026

Der Weinsberg CaraCore 650 MEG begeistert mit durchdachter Ausstattung, modernem Design und hohem Reisekomfort. Dieses Reisemobil ist ideal für alle, die direkt starten und dabei nicht auf Komfort verzichten möchten.

Motorvariante 180 PS
 Automatikgetriebe 8 Gang
 4000 kg Chassis
 Auflastung auf 4400 kg
 Navigation
 Rückfahrkamera
 Markise
 LED Scheinwerfer
 90 Liter Dieseltank
 LTE Antenne
 Smart TV 27 Zoll
 Zweiter Funkschlüssel
 Alufelgen
 Allwetterreifen
 Aufbautür Premium
 Rahmenfenster
 Zusätzliches Fenster Heck links
 Zweitere Garagentür
 Elektrische Trittstufe
 Betterweiterung
 Polster: Active Navy

und vieles mehr!

Finanzierung leicht gemacht!

Mit unseren flexiblen Finanzierungsmodellen (bis zu 150 Monate) und Partnern wie der Santander Bank und der TARGOBANK bringst du dein mobiles Zuhause unkompliziert an den Start.

Komm gerne vorbei und sieh dir dein zukünftiges Reisemobil live an – wir beraten dich persönlich.

Unsere Öffnungszeiten:

Montags bis Freitags: 09:00 bis 18:00 Uhr

Samstags: 09:00 bis 16:00 Uhr

Sonntags Schautag: 10:00 bis 18:00 Uhr

Irrtümer und Änderungen vorbehalten

- Airbag Beifahrer, Airbag Fahrer, Alufelgen, Dieseltank 90 l, ESP inkl. Hill-Holder, Allwetterreifen, ABS, Multifunktionslenkrad, Nebelscheinwerfer, Tempomat, Elektr. Fensterheber, Servolenkung, Tagfahrlicht LED, 3. Bremsleuchte, Lederlenkrad
- Einstiegstufe elektrisch, GFK-Dach, Markise, Außenstauraumklappe, Rahmenfenster, Heckgarage, Vorzeltleuchte, 2. Garagentür, zweites Fenster im Schlafbereich, Aufbautür mit Fenster, Verdunkelungs- und Fliegenschutzrollos
- Fahrerhaus-Verdunklungssystem, Festbett, Ambiente-Beleuchtung, LED-Beleuchtung, Fahrerhaussitze drehbar, Einzelbetten inkl. Bettverbreiterung
- Gasheizung, Klimaanlage FH manuell, Umluftanlage, Truma Combi 6
- 3-Flammkocher, AES-Kühlschrank, Kühlschrank mit Frostfach
- Dusche, Cassetten-Toilette, Warmwasser, Frischwassertank

- Gasflaschenkasten für 2 x 11 kg
- Navigationssystem, Rückfahrkamera, TV-Halter, TV
- head-up-display
- 10 Jahre Dichtigkeitsgarantie, Weinsberg Servicebox

Irrtümer und Änderungen vorbehalten





Verkäufer

Caravan Center Bocholt
Verkaufsteam
Wüppings Weide 10 - 13
46395 Bocholt

✉ verkauf@caravan-center-bocholt.de