

Exposé

Carthago C1-tourer T 145 RB-LE comfort 4.2t
MB*Autom.*170PS*4,2to.

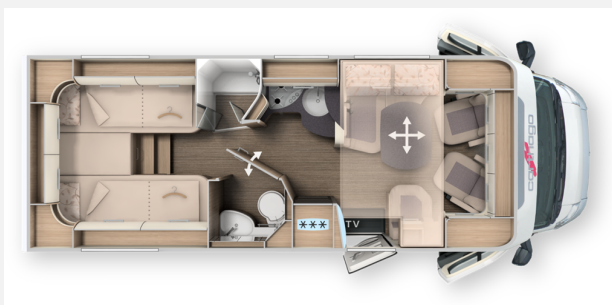
138.300,- €

MwSt. ausweisbar

Fahrzeug



Grundriss



Technische Daten

Modell-/Baujahr	2026
Leistung	125 KW / 170 PS
Umweltplakette	grün
Schadstoffklasse/-norm	Euro 6
Basisfahrzeug	Mercedes-Benz Sprinter
Getriebe	Automatik
Anzahl Schlafplätze	2
Gesamtlänge	716 cm
Gesamtbreite	227 cm
Höhe	295 cm
Aufbauart	Teilintegriert
techn. zul. Gesamtmasse	4200 kg
Infrastruktur	Küche WC
Liegeflächen	Heck (190 / 200x85)
Sitze mit Gurt	4
Kraftstoff	Diesel
	L-Sitzgruppe
	Einzelbett

Vorankündigung; FZG. verfügbar ab ca. April 2026

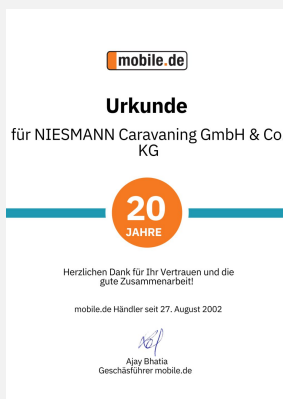
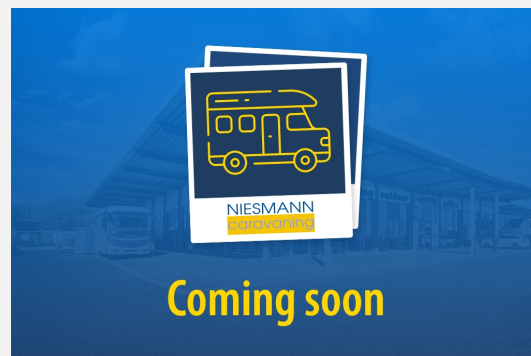
Sonderausstattung:

- Chassis-Plus Paket Mercedes bestehend aus: Motorvariante 170 PS / 125 kW, Euro VI E; Vollautomatische Klimaanlage Thermotronic; 16 Zoll Alufelgen Mercedes (Schwarz) mit Ganzjahresbereifung
- Fahrassistenz-Paket Mercedes-Benz bestehend aus: Aktiver Spurhalteassistent; Reifenluftdruckkontrollsystem; Fernlichtassistent; Aktiver Abstandsassistent DISTRONIC
- Basis Plus Paket Mercedes bestehend aus: Vorbereitung Sat-Anlage; USB-Steckdose im Dachstauschrank über Heckbett; Abwasserschlauchset zur komfortablen Entsorgung; Insektenschutzrollo Aufbauart; Kraftstofftank 92 Liter; Vorbereitung Rückfahrkamera (Einzellinse); Wärmedämmendes Glas mit Bandfilter an der Frontscheibe; Fahrerhausverdunklungssystem Plissee an Front- und Seitenscheiben; Elektrische Feststellbremse; Verkehrszeichenassistent (MERCEDES); Kombiinstrument mit Farbdisplay; Fahrerhaussitze mit Neigungs- und Höhenverstellung (vorn / hinten); Regensensor; Lenkrad mit Höhen- und Neigungsverstellung; Vorbereitung Solaranlage; Vorderachse mit erhöhter Traglast; Radiovorbereitung mit Dachantenne mit DAB+, Lautsprecher (4x), DVB-T2 Empfang; Ladebooster; Mercedes MBUX 10,2" Multimediasystem anstelle Radio/CD/DVD Doppel DIN inkl. Navigation, DAB +, Touchscreen; Große Rollergaragentür auf der Fahrerseite; Vorbereitung Dachhaubenlüfter elektrisch; Multifunktions- und Lederlenkrad mit Höhen- und Neigungsverstellung; Dachkuppel Midi-Heki mit LED-Spots über L-Wohnsitzgruppe; SOG-Toilettenlüftung über Boden
- Media Paket 32" bestehend aus: Rückfahrkamerasystem mit Einzellinse; TV-Wandhalter 32", 180° drehbar im Eingangsbereich; Smart-LED-TV 32"
- TV-Paket Schlafraum bestehend aus: LED-Flachbildschirm 24" Schlafraum inkl. TV-Anschluss und schwenkbarem TV-Halter
- Fahrerhaus Außenfarbe Metallic: obsidianschwarz
- Zentralverriegelung für XL-Aufbautür "premium two 2.0"
- Dachmarkise Kassette Alu, Tuch grau, Länge: 4,0 m
- Steckdosenpaket mit Zusatzsteckdosen (3 x 230 V, 2 x USB)
- Truma DuoControl CS
- Truma Combi 6E (zusätzlicher Elektroheizstab 2 x 900 Watt / 230 V)
- Kaffee-Kapselmaschine mit Anschluss-Set inkl. Auszugssystem
- Rollergaragen-Upgrade mit Nadelfilz, Gepäcknetzen
- Dachfenster „skyview“ mit Designhimmel über Fahrerhaus
- Dachhaubenlüfter elektrisch, Funktion Zu - und Abluft über Küchenbereich
- PSM-Modul Vorrüstung
- Stilwelt nuovo
- Paris - Stoff-Kombination gesteppt
- Carthago Schlafwelt & Deko-Set: Dekokissen, Wohndecke, Spannbettlaken-Set
- Fracht zum Handelsplatz (Polch)

Trotz größter Sorgfalt sind Fehler in dieser spezifischen Fahrzeugbeschreibung nicht ausgeschlossen. Die Beschreibung dient lediglich der allgemeinen Identifizierung des Wagens und stellt keinen Vertragsbestandteil im rechtlichen Sinne dar. Ausschlaggebend sind einzig und allein die Vereinbarungen im Kaufvertrag. Den genauen Ausstattungsumfang erhalten Sie von Ihrem Verkaufsberater vor Ort. Zwischenverkauf vorbehalten.

- Klimaautomatik

Trotz größter Sorgfalt sind Fehler in dieser spezifischen Fahrzeugbeschreibung nicht ausgeschlossen. Die Beschreibung dient lediglich der allgemeinen Identifizierung des Wagens und stellt keinen Vertragsbestandteil im rechtlichen Sinne dar. Ausschlaggebend sind einzig und allein die Vereinbarungen im Kaufvertrag. Den genauen Ausstattungsumfang erhalten Sie von Ihrem Verkaufsberater vor Ort. Zwischenverkauf vorbehalten.



Verkäufer

Niesmann Caravaning GmbH & Co.KG
Fahrzeugverkauf Niesmann Caravaning
Kehrstraße 51
56751 Polch

✉ fahrzeughandel@niesmann.de