

Exposé

Concorde Charisma 910 LSI EDITION 70_SHADOW LINE

437.325,- €

MwSt. ausweisbar

Fahrzeug



Grundriss



Technische Daten

Modell-/Baujahr	2026
Leistung	152 KW / 207 PS
Umweltplakette	grün
Schadstoffklasse/-norm	Euro 6
Basisfahrzeug	IVECO DAILY 70C21
Getriebe	Automatik
Anzahl Schlafplätze	4
Gesamtlänge	927 cm
Gesamtbreite	242 cm
Höhe	354 cm
Aufbauart	Integriert
techn. zul. Gesamtmasse	7490 kg
Infrastruktur	WC
Sitze mit Gurt	5
Kraftstoff	Diesel
Polster	Leder Vanille
	L-Sitzgruppe
	Einzelbett, Hubbett

Vorankündigung; FZG. verfügbar ab ca. Februar/März 2026.

Sie sparen: 60.204,-€

AUSSTATTUNG EDITION70.SCHADOWLINE:

- Chassispaket II 70C (Auflastung 7.490 kg zulässige Gesamtmasse (Anhängelast max. 3.000 kg), Differenzialsperre für Hinterachse, Concorde Fahrwerks-Paket Vorder- und Hinterachse, Luftfederung Vorder- und Hinterachse 4-Kanal+ System mit "Auto-Level" Funktion, angepasste Abrollkolben für die Luftbälge, fahrwerksoptimierte Stoßdämpfer vorne und hinten, ESP mit ABS, ASR und Hillholder, Leichtmetallfelgen 16" Vorderachse mit Spurweitenvergrößerung / Aluminium-Radzierblenden Hinterachse)
- Chassisvariante Iveco Daily 70C
- Motorvariante Iveco Daily C21 (Euro VI E, Hubraum 3,0 l, 152 kW (207 PS), Drehmoment 470 Nm)
- ZF-Wandler-Automatik-Getriebe
- Komfort- und Sicherheitspaket (GSR I Chassis): Abstandsregeltempomat (ACC) mit Staufunktion- Notbremsassistent AEBS mit City-Brake pro- Aktiver Spurhalteassistent mit Warntongeber- Regen- / Lichtsensor
- Hydraulische Hubstützenanlage (mit automatischer Nivellierung)
- Kraftstofftank ca. 120 l
- Shadow Line LED Hauptscheinwerfer mit Kurvenlicht und Shadow-Line Spangen an Lufteinlässen der Motorhaube
- Spurverbreiterung (Vorderachse je 49 mm, Hinterachse je 100 mm)
- Concorde Multifunktionslenkrad (abnehmbar)
- Luxus-Fahrerhaus-Schwingsitze, luftgefedert mit Lordosenstütze, Klimafunktion und Sitzheizung
- Doppelton-Druckluftfanfare
- Leder-Polsterung "Vanille" (inklusive farblich abgestimmter Fenster-Deko und farblich abgestimmter Concorde Kollektion)
- Designpaket EDITION 70 Charisma: Außen mit doppelt-verglasten, seitlichen Echtglasfenstern (getönt in Wohn- und Schlafraum) und hochwertiger, gebürsteter Metallicfolie im "Centurion Style-Design" außen inkl. graphitgrauen Speer. Design-Paket EDITION 70 Charisma: Innen mit Möbelbau in Atlas Zeder und exklusiven Dachschränk-Möbelfronten im Wohnraum in 2/3 Zeder und 1/3 Sensosan creme-weiß mit Griffleisten in Edelstahl-Optik, Jalousien im Wohnraum in Holzoptik und Objektbodenbelag Soft-Walk im Yacht-Style
- Aufbautür "Diamond Glance" mit Echtglas Exterieur (Soft Close und open Funktion sowie schlüsselloses Zugangssystem. Coming Home und Leaving Home Außenbeleuchtung)
- Zentralverriegelung für Stauraumklappen mit elektrischer Sensoröffnung (Stauraumklappen mit Gasdruckfedern und ohne Griffmulden (ohne Schürzenklappen, Gaskastentür, WC-Servicetür))
- Dachmarkise 6,0 m in Dachprofil integriert, elektrisch
- LED-Dachbeleuchtung (Fahrer- und Beifahrerseite: getrennt schaltbar und dimmbar, Schaltfunktion an Tür- und Armaturenbrett, Heck: Schaltfunktion am Armaturenbrett)
- Fahrerhaus-Seitenscheiben isolierverglast mit flächenbündigem Schiebefenster und elektrischer Betätigung
- Elektrisches Sonnenrollo im Fahrerhaus (für Frontbereich)
- Ambiente-Beleuchtung Armaturenbrett
- Armaturenbrett und -Abdeckung (mit Kunstleder Bicolor "Vanille / Terra" bezogen)
- Concorde Diamant Motorhaube beleuchtet
- EDITION 70 Matratze: Hochwertige, Allergiker-geeignete, Prestige-Kaltschaum-Matratze mit 9 Liegezonen, Belüftungskanälen und Comfy-Cool-Bezug, INDIVIDUELL WÄHLBAREM Härtegrad und einzigartiger Spezial-Hohlfaser gegen Schimmelbildung
- Frontsichtschutzrollo "Privacy" (variabler Sichtschutz von unten nach oben)
- Ledereinfassungen an Wohnraum- und Fahrerhausfenstern
- Sitztruhenverkleidung in Leder bezogen
- Elektrisches Antriebsset für Panorama-Dachluke - Wohnraum (inkl. Regensensor, Fernbedienung, Steuerung per App und automatisches Schließen bei Fahrzeugstart)
- Midi-Heki anstatt Mini-Heki (Schlafraum)

- Elektrisches Antriebsset für Midi-Heki - Schlafraum (inkl. Regensensor, Fernbedienung, Steuerung per App und automatisches Schließen bei Fahrzeugstart)
- In die Küchenarbeitsplatte eingelassenes Gaskochfeld (3-flammig, mit Glasboden und einem Glasdeckel zur Abdeckung der Brenner)
- Kompressor Kühlschrank 174 l / Mikrowellenkombination
- Dachventilator MaxxFan Deluxe im Küchenbereich mit elektronischem Thermostat zur Motorsteuerung, Fernbedienung und Verdunklung
- Geschirrspülmaschine (unter Kochmulde)
- Acryl-Glasscheibe beleuchtet vor Küchenfenster
- EDITION 70 Elektro-Leistungspaket 2.0: 660 Ah Lithium-Batteriepaket mit Kombi-Ladegerät 150 A und Sinus Wechselrichter von 12 V auf 230 V, 6000 W Spitzen- und 3000 W Dauerleistung mit Netzmangelausgleich
- Solaranlage mit ca. 560 W maximaler Leistung
- Birdview 4-Kamera-Rundumsichtsystem (Bild über Zusatzmonitor 7")
- EDITION 70 Multi-Media-Paket Charisma: SAT-TV-Anlage mit Full HD LED Smart TV 40" im Oberschrank rechts, elektr. absenkbar, TWIN-LNB, Full HD LED Smart TV 32" für Heckschlafraum, 5G-WLAN Router, High-End-Soundsystem fahrzeugakustisch und fahrzeugspezifisch eingemessen für den Wohnraum und Akustik-Paket-Heckschlafraum
- Navigationssystem (mit Reisemobil-Software und Touchscreen-Bildschirm 9", integriertes Radio mit DAB+ und Freisprecheinrichtung für Telefon mit Bluetooth)
- Steckdosenkombination, 230 V / 12 V / LAN-Ausgang, im Doppelboden mit Bodendurchführung.Position: im Außenstaufach rechte Fahrzeugseite (für wahlweisen TV-Außenanschluß) (Sat-Ausgang)
- Außendusche in der Garage (Fahrerseite)
- SOG-Comfort-Toilettenentlüftung mit Aktivkohlefilter für Festtank (Absaugung am Toilettenbecken)
- Dachklima für Wohnraum 2400 W mit Heizelement 1700 W (Fahrzeuggesamthöhe plus 130 mm)
- Heizungskreislauf Schlafraum / Garage (thermostatisch abregelbar)
- Alde-Flow (6 l Warmwasser Zusatzboiler)
- Spiegelschranktüren mit Innenspiegel
- Duscharmatur mit Regenwalddusche (und Handbrause mit Wandhalterung)
- EDITION 70 Sanitär-Paket: hochwertigem Wasserfiltersystem Carawater Filtradoc L - zwei elektrischen Ablassventilen für Grau- und Schwarzwassertank inkl. Kamera über Auslass und Anzeige des Bildes im Navigations-Bildschirm, - Umpump-Funktion von Grau- in Schwarzwassertank zur Erhöhung der Autarkie und - Spülvorrichtung Schwarz- und Grauwassertank
- Limitierte, hochwertige Edelstahl-Plakette "Hand-Selected by Andreas Kühne"
- Bereitstellungsgebühr inkl. gefülltem Serien-Kraftstofftank und Adblue-Tank
- Fracht zum Handelsplatz (Polch)

Zusätzlich zur Editionsausstattung:

- Bild Birdview Kamera auf TV-Schlafzimmer (nur in Verbindung mit Birdview und TV Schlafraum)
- Mirror Cam (digitales Rückspiegelsystem inkl. Bordsteinkamera rechts sowie 2 Farbdisplays an den A-Säulen rechts und links, nur in Verbindung mit Birdview)
- Barversion mit verstellbarem Einzelsitz und CL-Lounge (einschließlich 5-Personen-Zulassung)
- Hubbett mit elektrischer Betätigung (mit Unterfederung, anstelle Frontoberschränke)
- Concorde Smart Link NiCa (Dezentrales Bus-System zur Steuerung und Überwachung der Bordelektronik, der Heizung, der Klimaanlage und des Lichts. Sowie zur Abfrage der Füllstände (Gas, Frischwasser, Grauwasser, Fäkalien), Batterie aktuell noch eingeschränkt).

#1257644

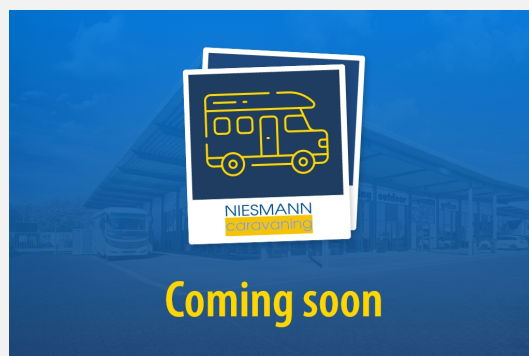
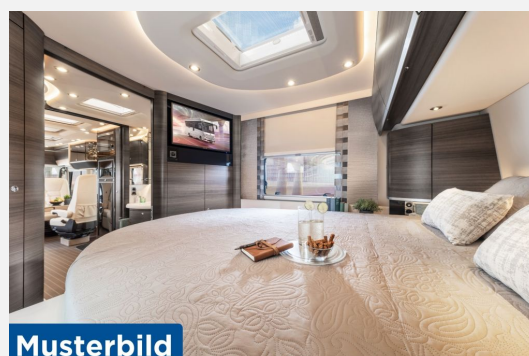
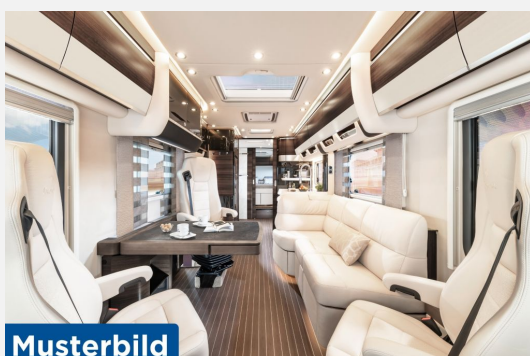
Trotz größter Sorgfalt sind Fehler in dieser spezifischen Fahrzeugbeschreibung nicht ausgeschlossen. Die Beschreibung dient lediglich der allgemeinen Identifizierung des Wagens und stellt keinen Vertragsbestandteil im rechtlichen Sinne dar. Ausschlaggebend sind einzig und allein die Vereinbarungen im Kaufvertrag. Den genauen Ausstattungsumfang erhalten Sie von Ihrem Verkaufsberater vor Ort. Zwischenverkauf vorbehalten.

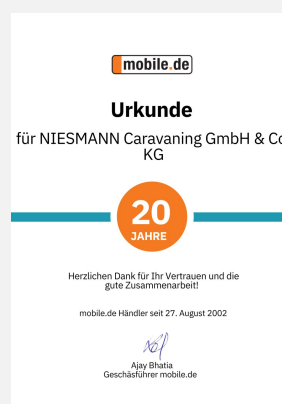
Ausstattung

- Klimaautomatik, Klimaanlage Dach
- Dusche separat

Trotz größter Sorgfalt sind Fehler in dieser spezifischen Fahrzeugbeschreibung nicht ausgeschlossen. Die Beschreibung dient lediglich der allgemeinen Identifizierung des Wagens und stellt keinen Vertragsbestandteil im rechtlichen Sinne dar. Ausschlaggebend sind einzig und allein die Vereinbarungen im Kaufvertrag. Den genauen Ausstattungsumfang erhalten Sie von Ihrem Verkaufsberater vor Ort. Zwischenverkauf vorbehalten.

Bilder





Verkäufer

Niesmann Caravaning GmbH & Co.KG
Fahrzeugverkauf
Kehrstraße 51
56751 Polch
✉ info@niesmann.de