

Exposé

Weinsberg CaraSuite 650 MG 140 PS / Schalter 0503-511

~~85.530,- €~~ **59.499,- €**

Differenzbesteuerung gemäß §25a

Fahrzeug



Grundriss



Technische Daten

Modell-/Baujahr	2023, 2023
Anzahl der Achsen	2
Leistung	103 KW / 140 PS
km Stand	52000 km
Umweltplakette	grün
Schadstoffklasse/-norm	S4 / Euro 6d-final
Basisfahrzeug	FIAT Ducato
Motordetails	Euro 6d-Final
Getriebe	Schaltgetriebe
Antriebsart	Frontantrieb
Anzahl Schlafplätze	5
Gesamtlänge	699 cm
Gesamtbreite	232 cm
Höhe	294 cm
Innenhöhe	215 cm
Aufbauart	Teilintegriert
Masse in fahrber. Zustand	2951 kg
techn. zul. Gesamtmasse	3500 kg
Zuladung	549 kg
Infrastruktur	Küche WC
Liegeflächen	Bug (210x123/72) Hubbett (192x140/120) Heck (210x135/123)
Sitze mit Gurt	4
Kraftstoff	Diesel
Heizung	Truma Combi 6
Kühlschranksvolumen	133 l
Wasservorrat	100 l
Abwassertankvolumen	95 l
Batterie	75 Ah
Polster	Turin
Steckdosen 230V	1
Steckdosen 12V	1
Steckdosen USB	1
Führerscheinklasse	B
Vorbesitzer	1
Farbe	weiß
	ehem. Mietfahrzeug
	Mittelsitzgruppe

KM Stand entspricht den geschätzten KM Wert zum Mietende, Abweichungen möglich

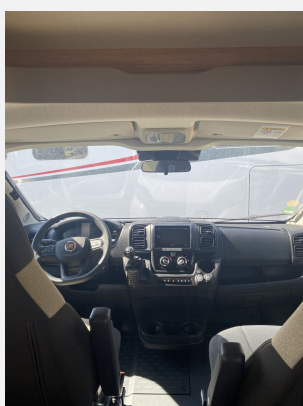
Verfügbarkeit ab Oktober

Besichtigung nach Vereinbarung / Fahrzeug evtl. noch in Vermietung

- Pakete (WEINSBERG Smart-Paket I)
- Bedienanleitung (deutsch)
- 6-Gang-Schaltgetriebe, FIAT Ducato 3.500 kg*** (103 kW / 140 PS); Frontantrieb; Euro 6d-Final
- SilwyREADY, MediKit Gutschein, Dichtigkeitsgarantie 10 Jahre, Pannenhilfeset
- Einstiegstufe elektrisch, Insektenschutztür, Aufbau- und Abbauelemente: WEINSBERG KOMFORT, Ein-Schlüssel-Schließanlage
- Service-/Stauraumklappen und Garagentür/-klappe mit Ein-Hand-Bedienung, WEINSBERG Easy-Travel-Box, Serviceklappe für ServiceBox 70 x 40 cm, Bug links, Gaskasten für 2 x 11 kg Gasflaschen, Garagentür 80 x 110 cm, rechts, Einfacher Zugang zu Gaskasten über Servicetür in der Seitenwand
- Traktionshilfe „Traction Plus“, inkl. Bergabfahrhilfe, Front- und Seitenscheibenverdunklung, Fahrradträger für 4 Räder, Heck: THULE ELITE G2, Safety Pack FIAT, All-in-One Navigationssystem, Voll-LED-Frontbeleuchtung (Abblend-, Fern- und Blinklicht), Leichtmetallfelgen für Serienbereifung, 16" Bereifung, Lenksäule, ESP, ABS, Elektrische Fensterheber (Fahrer- und Beifahrertür), Halogen Serienscheinwerfer mit Tagfahrlicht, Chassis Uni-Lackierung: Weiß, Kühlergrill schwarz, mit verchromter Spange, Frontstoßfänger genarbt, unlackiert Grau, Klimaanlage Fahrerhaus, manuell – inkl. Pollenfilter und Außentemperaturanzeige, Fahrerairbag, Beifahrerairbag, Höhenverstellung Fahrersitz, Tempomat – Cruise Control, Hill Holder (Berganfahrhilfe), Elektronische Wegfahrsperre, Elektromechanische Servolenkung, Trailer Stability Control System, Post Collision Braking System, Seitenwindassistent, Kraftstofftank 75 Liter, Fahrzeugschlüssel mit Fernbedienung zur Ver- und Entriegelung der Fahrerhaustüren, Außenspiegel manuell verstellbar, Breitspurfahrwerk, Stahlfelgen, Maximale Traglast der Heckgarage: 150 kg, Hinter-/Vorderachsstabilisator, Scheibenbremsen, Textile Verschattung für Front- und Seitenscheiben
- Ausstellfenster 70 x 40 cm (Heck links), Ausstellfenster 52 x 50 cm, mit Insektenschutz und Verdunklung (Toilettenraum), Fenster mit Doppelverglasung getönt, vorgehängt und ausstellbar, mit Insektenschutz und Verdunklung, Dachhaube 40 x 40 cm klar, mit Insektenschutz und Verdunklung (Heck), Dachhaube 28 x 28 cm, mit Insektenschutz (Toilettenraum)
- Alu-Glattscheibe, weiß, Dach- und Seitenwände in Sandwichbauweise, Widerstandsfähige Unterbodenbeschichtung, GFK-Dach mit reduzierter Hagelempfindlichkeit in Weiß
- Heckleuchtenträger mit LED-Leuchten, Vorzeltleuchte mit Bewegungsmelder
- Möbeldekor: Tiberino, Belüftete Stauschränke und Truhen, Profilleisten teilweise in Echtholz, Vinyl-Bodenbelag
- ISOFIX-System (2 Kindersitze), Polster: TURIN, Verlängerbarer Tisch, Garderobe, Monositzgruppe mit Einhängetisch, inkl. ausdrehbarer Tischverlängerung, EvoPore HRC Matratze, nur Festbetten, Bettumbau der Sitzgruppe, Hubbett mit hochwertiger Hubmechanik, Kiipernetze für je 1 Ablage (Heck rechts und links)
- 3-Flammen-Kocher mit Glasabdeckung, Spülbecken aus Edelstahl, versenkt, Automatische Energiewahl für Kühlschrank (AES), Gasbedienteile zentral angeordnet, Hochwertiger kugelgeführter Auszug mit Soft-Close, mit Besteckeinsetz, Aufklappbare Arbeitsplattenverlängerung an der Küche, Küchenrückwandverkleidung aus Schichtstoff, Toilettenraum in Holz- bzw. Kunststoffoptik, Wand-/Deckenhalter für Brausekopf, Spiegelschrank, Kassetten-Toilette DOMETIC drehbar, Kühlschrank 133 Liter, Duschraum de Luxe mit Kunststoffverkleidung und Duschtür
- Gaswarmer, Gasschlauch Ausführung D/AT/ES/FI/BE/IT/NL/DK, Gasregler Ausführung D/AT/ES/FI/BE/IT/NL/DK, Umluftanlage 12 V, Wasserversorgung mit Tauchpumpe, Warmwasserversorgung mit Einhebel-Mischbatterie, Heizung TRUMA Combi 6, Gasanlage 30 mbar, Wasserleitungen im isolierten Bereich verlegt
- Stimmungsvolle Ambientebeleuchtung, Zuschalt-/Trennautomatik für Starter- und Aufbau- und Abbaubatterie, Ladeautomat elektrisch für Aufbau-/Fahrzeugaufbau, CEE-Außenanschluss für 230 V, mit Sicherungsautomat, FI-Schutzschalter, Ladebooster für Aufbau- und Abbaubatterie, 230 V SCHUKO-Steckdosen Variante „D/AT/ES/FI/BE/IT/NL/DK/SE“, USB-Steckdose (1 Stück), im Bug, LED-Beleuchtung im Wohnraum, Versenkte Halogenbeleuchtung im T-Raum, 230 V SCHUKO-Steckdose zusätzlich, (Küche, 1 Stück)

- Markise 405 x 250 cm, weiß
- Radträger
- Gasheizung
- Radio/Navi
- Nichtraucherfahrzeug







Verkäufer

Jimbu
Team Verkauf
Bertha Benz Strasse
75438 Knittlingen

✉ fahrzeugmarkt@jimbu.de