

## Weinsberg CaraOne 450 FU Smart & Advanced-Paket

**19.990,- €**

MwSt. ausweisbar



## Technische Daten

<b>Modell-/Baujahr</b>	2024, 2024
<b>Anzahl der Achsen</b>	1
<b>Anzahl Schlafplätze</b>	4
<b>Gesamtlänge</b>	659 cm
<b>Gesamtbreite</b>	232 cm
<b>Höhe</b>	257 cm
<b>Innenhöhe</b>	196 cm
<b>Umlaufmaß</b>	921 cm
<b>Aufbaulänge</b>	468 cm
<b>techn. zul. Gesamtmasse</b>	1500 kg
<b>max. Auflastung</b>	1500 kg
<b>Infrastruktur</b>	Küche WC
<b>Liegeflächen</b>	Bug (199x137) Heck (199x152/128)
<b>Kühlschrankvolumen</b>	98 l
<b>Wasservorrat</b>	15 l
<b>Polster</b>	Stone Water
<b>Steckdosen 230V</b>	2
<b>Farbe</b>	weiß
	Rundsitzgruppe
	Doppel-/franz. Bett

**Weinsberg CaraOne 450 FU - Modell 2024****Sonderausstattung:**

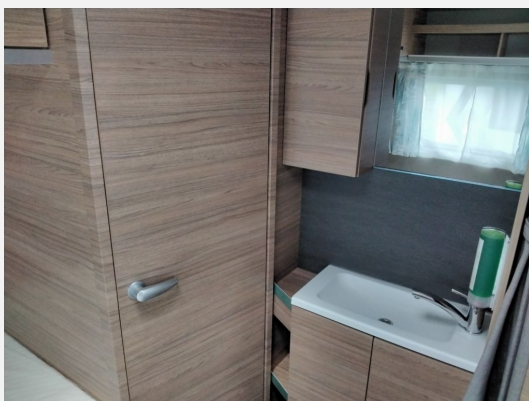
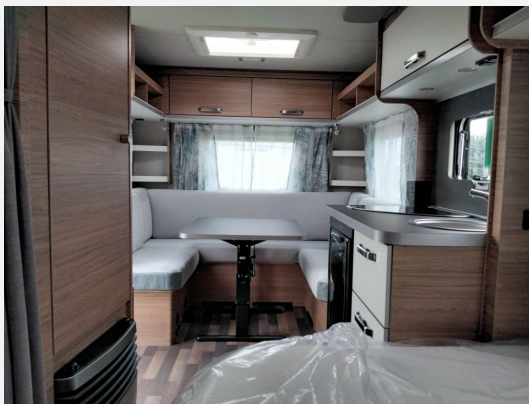
- Serviceklappe Bug links
- Gewichtserhöhung 1500 kg
- **Smart-Paket** (Seifen- und Spülmittelspender, Wasserfiltersystem "bluuwater", Frischwassertank 45 Liter Feinsteinbau, MediKit-Gutschein, Schwerlastkurbelstützen, Stabilisator-Sicherheitskupplung, Umluftanlage 12 V, Kombi-Rollos an den Fenstern inkl. Verdunklung und Insektenschutz)
- **Advanced-Paket** (TRUMA Therme mit Anschluß für Küche und T-Raum, Dachhaube (Hebe-Kipp) 70 x 50cm mit Insektenschutz und Verdunklung Heck, Abwassertank 25 Liter rollbar, Duschausbau Waschraum Brausearmatur mit Halter und Duschvorhang, Insektenschutztür)
- stimmungsvolle Ambientebeleuchtung dimmbar
- Preis inkl. Übergabeinspektion, Transportkosten zum Ausstellungsort, TÜV/Fahrzeugbrief

**Polsterausstattung: Stone Water**

Weitere Fragen beantworten wir Ihnen gerne. Finanzierung möglich (auch ohne Anzahlung). Inzahlungnahme möglich!

Alle Angaben ohne Gewähr, Irrtümer und Zwischenverkauf vorbehalten.

- Pakete (Smart-Paket, Advanced-Paket)
- Dichtigkeitsgarantie 10 Jahre
- Bedienanleitung (deutsch)
- Ein-Schlüssel-Schließanlage
- Serviceklappe 100 x 40,5 cm, Bug links, Gaskasten mit Außenklappe und Metallboden
- Fenster mit Doppelverglasung getönt, vorgehängt und ausstellbar (Fenster im Küchenbereich mit Insektenschutz und Verdunklung), Dachhaube 40 x 40 cm klar, mit Insektenschutz und Verdunklung (Bug), Dachhaube 40 x 40 cm klar, mit Insektenschutz und Verdunklung (Heck), Pilzlüfter (Toilettenraum), Ausstellfenster 52 x 50 cm, mit Insektenschutz und Verdunklung (Toilettenraum)
- GFK-Dach mit reduzierter Hagelempfindlichkeit in Weiß, Alu-Hammerschlag an den Seitenwänden; Bug und Heck in Glattblech, Foliengrafik „WEINSBERG“
- Vorzeltleuchte in LED-Technik, 3. Bremsleuchte
- Schränke und Staukästen hinterlüftet, Möbeldekor: Tiberino und Piquet Beige, Vinyl-Bodenbelag
- Polster: STONE WATER, EvoPore HRC Matratze, nur Festbetten, Eckregale an der U-Sitzgruppe, Beleuchtung ohne Baldachin über Küche, Vorhang als Raumtrenner
- 3-Flammen-Kocher mit Glasabdeckung, Spülbecken aus Edelstahl, versenkt, Kühlschrank 98 Liter, Holzschrank mit Ablagen, Kassetten-Toilette DOMETIC drehbar
- Gasanlage 30 mbar, Gasschlauch Ausführung D/AT/ES/FI/BE/IT/NL/DK, Gasregler Ausführung D/AT/ES/FI/BE/IT/NL/DK, Gasheizung TRUMA Heizung S 3004, Wasserversorgung mit Tauchpumpe, Wasserversorgung mit Einhebel-Mischbatterie, Zentrale Abwasserführung, ein Außenabfluss unter Boden, Frischwassertank 15 Liter
- Stimmungsvolle Ambientebeleuchtung (dimmbar), Elektro-Kupplungsstecker zum Zugfahrzeug, Jäger 13-polig, Innenbeleuchtung komplett in 12 V Ausführung, CEE-Außenanschluss für 230 V, mit Sicherungsautomat, FI-Schutzschalter, Umformer 350 VA, 230 V SCHUKO-Steckdosen Variante „D/AT/ES/FI/BE/IT/NL/DK/SE“, Leuchte im Schlafbereich bei Etagenbetten inkl. USB-Steckdose
- Auflastung auf 1.500 kg\*\*\* (1.500 kg-Fahrwerk), Fahrwerk mit Längslenkerachse, Monoachser, Standfixierung mit Kurbelstützen, Hydraulische Radstoßdämpfer, 5-Loch-Radbefestigung, Rückfahrautomatik, Handbremse ser-vounterstützt, Auflastung auf 1.200 kg\*\*\* (1.350 kg-Fahrwerk), 14" Bereifung, Stahlfelgen







## Verkäufer

Freizeit KG Bielefeld  
Freizeit KG Bielefeld  
Herforder Str. 630 - 634  
33729 Bielefeld

✉ [bielefeld@freizeit-kg.de](mailto:bielefeld@freizeit-kg.de)