

Exposé

Carado pro A 132 !!! TopPreis Garantie !!!

57.990,- €

MwSt. ausweisbar

Fahrzeug

**HYMER**  
ZENTRUM  
DHONAU B1



**HYMER**

 NIESMANN  
+ BISCHOFF

 carado

 ERIBA

Grundriss



## Technische Daten

<b>Modell-/Baujahr</b>	2026
<b>Anzahl der Achsen</b>	2
<b>Leistung</b>	103 KW / 140 PS
<b>Umweltplakette</b>	grün
<b>Schadstoffklasse/-norm</b>	Euro 6
<b>Basisfahrzeug</b>	Citroen Jumper
<b>Motordetails</b>	2.2 Blue HDi
<b>Getriebe</b>	Schaltgetriebe
<b>Antriebsart</b>	Frontantrieb
<b>Anzahl Schlafplätze</b>	4
<b>Gesamtlänge</b>	596 cm
<b>Gesamtbreite</b>	232 cm
<b>Höhe</b>	314 cm
<b>Innenhöhe</b>	195 cm
<b>Aufbauart</b>	Alkoven
<b>Masse in fahrber. Zustand</b>	2890 kg
<b>techn. zul. Gesamtmasse</b>	3500 kg
<b>Zuladung</b>	610 kg
<b>Infrastruktur</b>	WC
<b>Liegeflächen</b>	double_couch (210x140/130) alcoven_bed (210x160)
<b>Sitze mit Gurt</b>	4
<b>Radstand</b>	345 cm
<b>Anhängerlast (gebremst)</b>	2000 kg
<b>Anhängerlast (ungebremst)</b>	750 kg
<b>Kraftstoff</b>	Diesel
<b>Heizung</b>	Combi 6 Gas
<b>Wasservorrat</b>	122 l
<b>Polster</b>	Serie
<b>Steckdosen 230V</b>	4
<b>Steckdosen USB</b>	4
<b>Farbe</b>	weiß
	Doppel-/franz. Bett, Alkovenbett

## Beschreibung

- Carado Pro Paket Citröen
- Diese Fahrzeugversion beinhaltet folgende Ausstattungen: 25083 Optik Paket 1 40528 2. Außenstauraumklappe 40446 Beklebung Carado Alternativ MC Chassis: hell & dunkel 40495 Seitenwände Glattblech weiß 40501 Schriftzug pro 85082 Optik Paket 2 - Alufelgen 80614 Basic Paket
- Dieseltank 90 l
- Kabelvorbereitung für Rückfahrkamera
- Paket One (Markise 3,5 m — Fahrradträger dreifach)
- Preisinformation (Dieses Fahrzeug wäre kurzfristig für Sie verfügbar. Gerne sprechen wir über Ihre Änderungswünsche und erstellen Ihnen Ihr individuelles Angebot. Sollte Ihr Wunschfahrzeug bei unserem Online Angebot nicht dabei sein: Wir haben ständig alle Grundrisse der Marken Hymer, Nlesmann+Bischoff, Eriba und Carado als Vorlauffahrzeuge bestellbar. Wir freuen uns auf Ihre Anfrage!))
- Carado Vertriebsaktion: Preis.Leistung. (Der Aktionspreis ist nur gültig, wenn der Kaufvertrag bis zum 31.01.2026 abgeschlossen und ein Carado Neufahrzeug MJ26 gekauft wird. Das Hymer Zentrum B1 behält sich vor, die Teilnahme an der Carado-Vertriebsaktion vorzeitig zu beenden oder die Bedingungen oder Bestandteile anzupassen. Der beworbene Herstellerbonus wurde bei dem Fahrzeugangebot in voller Höhe berücksichtigt. Um eine Nachberechnung des gewährten Fahrzeugrabattes zu vermeiden, ist es zwingend erforderlich, dass das Fahrzeug auf den im Kaufvertrag hinterlegten Käufer zugelassen wird. Bitte kaufen Sie nur, wenn Sie hiermit einverstanden sind.)

Irrtümer und Zwischenverkauf vorbehalten.

## Ausstattung

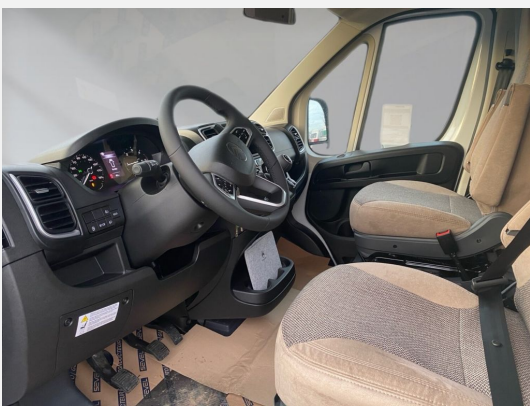
- Fahrradträger für 2 Räder, GFK-Dach, Markise
- Klimaanlage

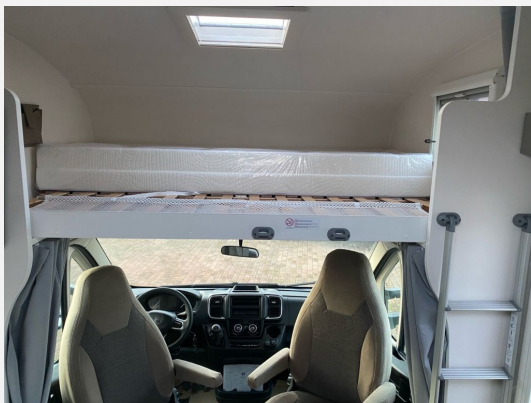
Irrtümer und Zwischenverkauf vorbehalten.

## Bilder



**HYMER**  
ZENTRUM  
DHONAU B1







## Verkäufer

Hymer Zentrum B1 Dhonau GmbH  
Hymer-Zentrum B1 Dhonau GmbH Fahrzeugverkaufsteam  
Kölner Str. 35 - 37 (Kreuzung B1 / B223)  
45481 Mülheim an der Ruhr

✉ [caraworld@transfer.syscara.com](mailto:caraworld@transfer.syscara.com)