

Exposé

Dethleffs c-go 415 QL sofort verfügbar!

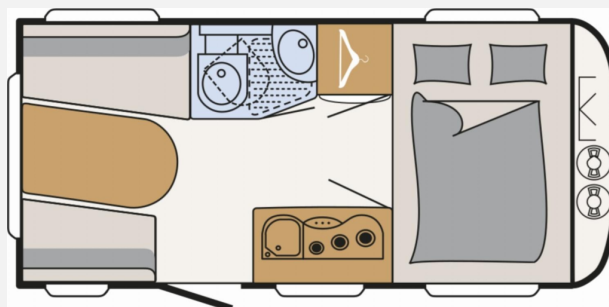
**21.490,- €**

MwSt. ausweisbar

Fahrzeug



Grundriss



**Technische Daten**

<b>Modell-/Baujahr</b>	2025
<b>Anzahl der Achsen</b>	1
<b>Anzahl Schlafplätze</b>	3
<b>Gesamtlänge</b>	631 cm
<b>Gesamtbreite</b>	220 cm
<b>Höhe</b>	261 cm
<b>Innenhöhe</b>	198 cm
<b>Umlaufmaß</b>	902 cm
<b>Aufbaulänge</b>	498 cm
<b>Masse in fahrber. Zustand</b>	1037 kg
<b>techn. zul. Gesamtmasse</b>	1500 kg
<b>Zuladung</b>	463 kg
<b>Infrastruktur</b>	WC
<b>Liegeflächen</b>	double_couch (200x135)
<b>Polster</b>	Manilva
<b>Farbe</b>	weiß
	Doppel-/franz. Bett

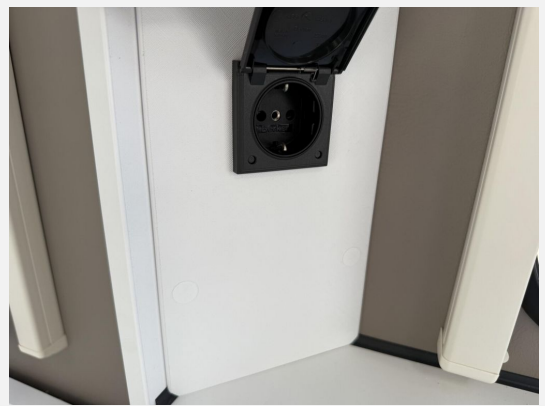
## Beschreibung

- Touring-Paket (Warmwasserversorgung, Warmluftanlage, Fliegengittertüre, Dachhaube Heki II inkl. Baldachin beleuchtet)
- Sicherheits-Paket (ATC Trailer Control, Sicherheits-Gasdruckregler DuoControl mit Crash Sensor)
- Wohnwelt Manilva
- Stauraumklappe vorne links 1000x420 mm
- Multifunktions-Außenanschluss 12V, 220V, TV und SAT
- Vorbereitung für Flachbildschirm (Antennenkabel und TV-Halter)
- Einbau Klimaanlage vorbereitet
- Indirekte Beleuchtung
- Duschausstattung inkl. Duscharmatur und -vorhang
- Auflastung 1.500 kg

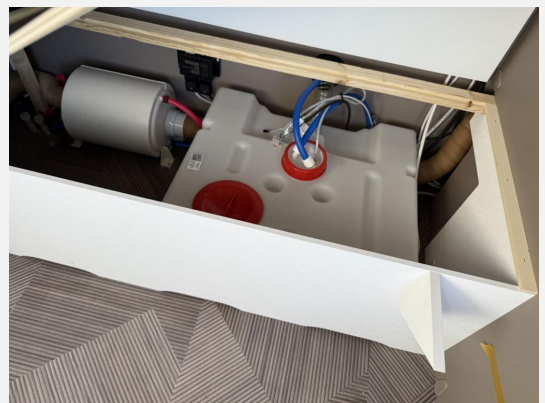
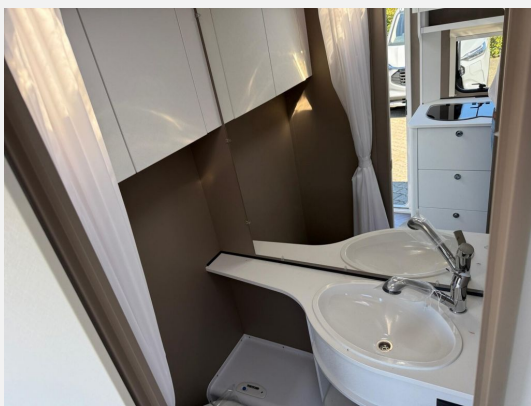
## Ausstattung

## Bilder











**Verkäufer**

Autohaus MOTHOR GmbH  
Herr Frank Motejat  
Kaiserslauterner Straße 6  
14772 Brandenburg a.d. Havel

✉ [f.motejat@mothor.de](mailto:f.motejat@mothor.de)