

Exposé

Dethleffs Globetrail 540 DR Fiat Aufstelldach

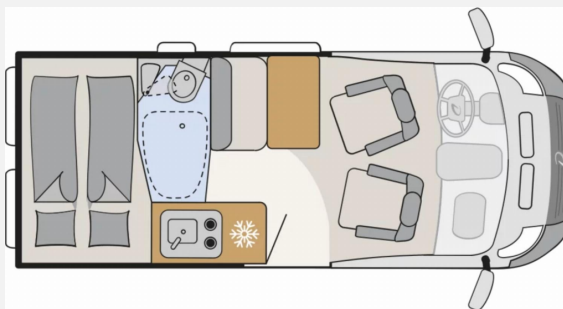
67.880,- €

MwSt. ausweisbar

Fahrzeug



Grundriss



Technische Daten

Modell-/Baujahr	2025
Anzahl der Achsen	2
Leistung	103 KW / 140 PS
Umweltplakette	grün
Schadstoffklasse/-norm	Euro 6
Basisfahrzeug	Fiat Ducato
Motordetails	Multijet 3
Getriebe	Schaltgetriebe
Antriebsart	Frontantrieb
Anzahl Schlafplätze	2
Gesamtlänge	541 cm
Gesamtbreite	205 cm
Höhe	265 cm
Innenhöhe	189 cm
Aufbauart	Campervan
Masse in fahrber. Zustand	3001 kg
techn. zul. Gesamtmasse	3499 kg
Zuladung	498 kg
Infrastruktur	WC
Liegeflächen	double_couch (197x132/118)
Sitze mit Gurt	4
Radstand	345 cm
Anhängerlast (gebremst)	2500 kg
Anhängerlast (ungebremst)	750 kg
Kraftstoff	Diesel
Heizung	Combi 6 Diesel
Kühlschrankvolumen	84 l
Gefriervolumen	6 l
Wasservorrat	100 l
Wasservorrat (inkl. Boiler)	10 l
Abwassertankvolumen	90 l
Polster	Wohnwelt Scandi
Steckdosen 230V	1
Steckdosen 12V	1
Steckdosen USB	1
Farbe	grau
	Face-to-Face Sitzgruppe
	Doppel-/franz. Bett

Beschreibung

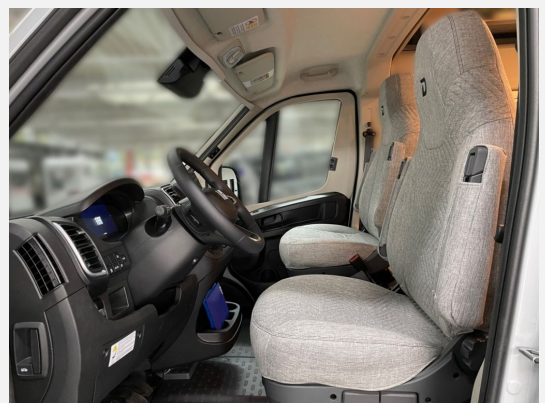
- Fiat Ducato MultiJet 140 (2,2 l / 140 PS / 103 kW) - 3.499 kg zul. Gesamtgewicht
- Expedition Grau
- Digital Paket (Digitale Rückfahrkamera, Automatische Klimaanlage, Wireless Phone Charger, Radio Navigation mit 10 Zoll Display, Digitales Cockpit)
- Chassis Paket (Neues Sicherheitspaket I - New Pack Safety (Notbremsassistent mit Fußgängererkennung, Regen- und Lichtsensoren, Spurhalteassistent, Verkehrszeichenerkennung, Müdigkeitserkennung, intelligenter Geschwindigkeitsassistent), Pack Vision Level 2 (Seitenspiegel anklappbar, Parksensoren hinten, Totwinkelassistent), Full LED Scheinwerfer, Stoßfänger in Wagenfarbe, Skid Plate Schwarz, Nebelscheinwerfer)
- Elektro Paket (Zusätzliche Doppel-USB-Steckdose im Bug links, 12-V-Steckdose im Heckbereich links unten, 230-V-Steckdose im Oberschrank Bug links (Sitzgruppe), Indirekte Beleuchtung, LED-Lichtröhre in der Küche, Vorbereitung Solarmodule)
- Komfort Paket (540 DR) (Rahmenfenster, Schiebefenster mit Fliegenschutz und Verdunklungsrollo im Heck links, Markise 3,25 m(540), Innovativer Auszug unter dem Heckbett, Teppich auf Podest (gekettelt, lose verlegt), Vorzeltleuchte, Drehplatte für Tischerweiterung)
- Wohnwelt Scandi
- Außenbeklebung Full
- Abwassertank isoliert und beheizt
- Verzurrstreben im Heckboden
- Diesel-Elektroheizung Combi 6DE inkl. Truma Bedienteil CP Plus
- Zweite Aufbauakku 95 Ah
- Aufstelldach schwarz, vorne komplett zu öffnen inkl. elektrischem Schließassistenten, Fliegengitter, Schwanenhalsleuchte und USB-Steckdose, mit hochwertiger Matratze

Ausstattung

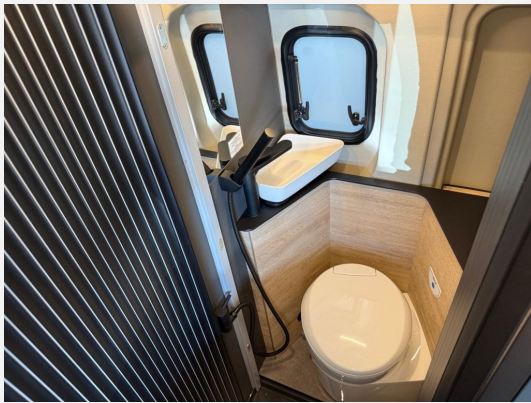
- Multifunktionslenkrad, Lederlenkrad, Zentralverriegelung, ABS, ESP, Rußpartikelfilter, Abstandstempomat, Fernlichtassistent, Notbremsassistent, Spurhalteassistent, Verkehrszeichenerkennung, Regensensor, Servolenkung, Tempomat
- Klimaanlage
- Kompressor-Kühlschrank
- Gasaußensteckdose
- Radio/Tuner, DAB Radio, Android Auto, Apple CarPlay, Navigationssystem, Rückfahrkamera
- Lichtsensor

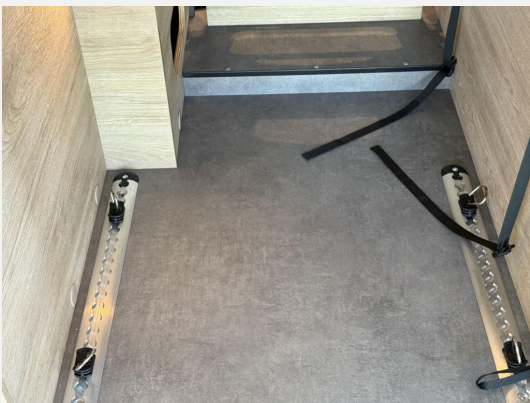
Bilder











Verkäufer

Autohaus MOTHOR GmbH
Herr Frank Motejat
Kaiserslauterner Straße 6
14772 Brandenburg a.d. Havel

✉ f.motejat@mothor.de