

Exposé

## Dethleffs Globetrail 640 HR Fiat Hubbett

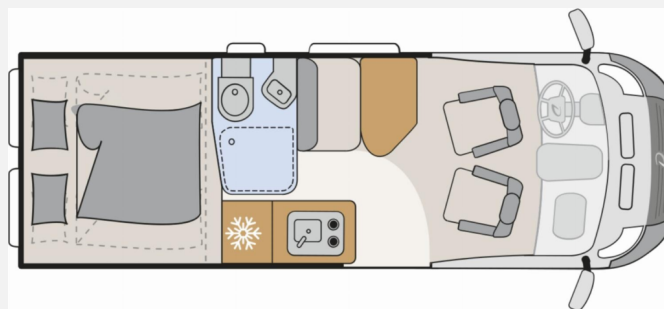
**72.890,- €**

MwSt. ausweisbar

Fahrzeug



Grundriss



## Technische Daten

<b>Modell-/Baujahr</b>	2025
<b>Anzahl der Achsen</b>	2
<b>Leistung</b>	132 KW / 180 PS
<b>Umweltplakette</b>	grün
<b>Schadstoffklasse/-norm</b>	Euro 6e
<b>Basisfahrzeug</b>	Fiat Ducato
<b>Motordetails</b>	Multijet 3
<b>Getriebe</b>	Automatik
<b>Antriebsart</b>	Frontantrieb
<b>Anzahl Schlafplätze</b>	2
<b>Gesamtlänge</b>	636 cm
<b>Gesamtbreite</b>	205 cm
<b>Höhe</b>	265 cm
<b>Innenhöhe</b>	189 cm
<b>Aufbauart</b>	Campervan
<b>Masse in fahrber. Zustand</b>	3127 kg
<b>techn. zul. Gesamtmasse</b>	3500 kg
<b>Zuladung</b>	373 kg
<b>Infrastruktur</b>	WC
<b>Liegeflächen</b>	Hubbett (200/186x156)
<b>Sitze mit Gurt</b>	4
<b>Radstand</b>	404 cm
<b>Anhängerlast (gebremst)</b>	2500 kg
<b>Anhängerlast (ungebremst)</b>	750 kg
<b>Kraftstoff</b>	Diesel
<b>Heizung</b>	Diesel-Elektroheizung Combi 6DE
<b>Kühlschrankvolumen</b>	84 l
<b>Gefriervolumen</b>	6 l
<b>Wasservorrat</b>	100 l
<b>Wasservorrat (inkl Boiler)</b>	20 l
<b>Abwassertankvolumen</b>	90 l
<b>Farbe</b>	grau
	Hubbett

## Beschreibung

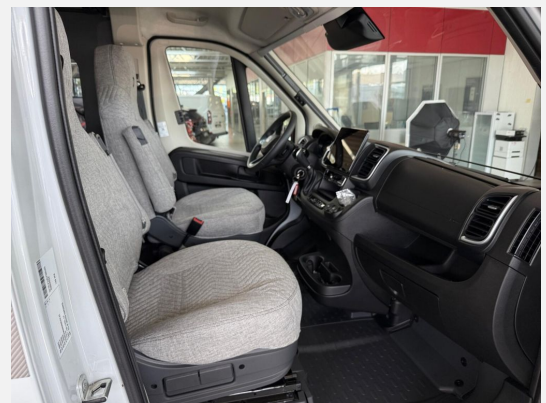
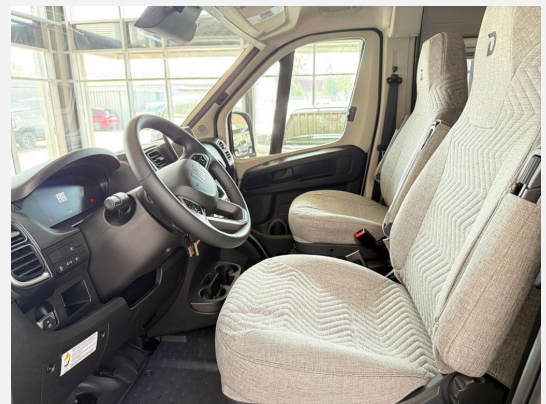
- Fiat Ducato MultiJet 180 Maxi (2,2 l / 180 PS / 132 kW) - 3.500 kg zul. Gesamtgewicht - Automatikgetriebe
- Expedition Grau
- Digital Paket (Digitale Rückfahrkamera, Automatische Klimaanlage, Wireless Phone Charger, Radio Navigation mit 10 Zoll Display, Digitales Cockpit)
- Chassis Paket (Neues Sicherheitspaket I - New Pack Safety (Notbremsassistent mit Fußgängererkennung, Regen- und Lichtsensoren, Spurhalteassistent, Verkehrszeichenerkennung, Müdigkeitserkennung, intelligenter Geschwindigkeitsassistent), Pack Vision Level 2 (Seitenspiegel anklappbar, Parksensoren hinten, Totwinkelassistent), Full LED Scheinwerfer, Stoßfänger in Wagenfarbe, Skid Plate Schwarz, Nebelscheinwerfer)
- Elektro Paket (Zusätzliche Doppel-USB-Steckdose im Bug links, 12-V-Steckdose im Heckbereich links unten, 230-V-Steckdose im Oberschrank Bug links (Sitzgruppe), Indirekte Beleuchtung, LED-Lichttröhre in der Küche, Vorbereitung Solarmodule)
- Komfort Paket (640 HR) (Rahmenfenster, Fenster mit Fliegenschutz und Verdunklungsrollo im Heck links, Markise 4,00 m (640), Teppich auf Podest (gekettelt, lose verlegt), Vorzeltleuchte, Drehplatte für Tischerweiterung)
- Wohnwelt Scandi
- Verzurrschienen im Heckboden
- Abwassertank isoliert und beheizt
- Außenbeklebung Full
- Elektroheizung 230V inkl. Truma Bedienteil CP Plus

## Ausstattung

- ABS, ESP, Rußpartikelfilter
- Klimaautomatik

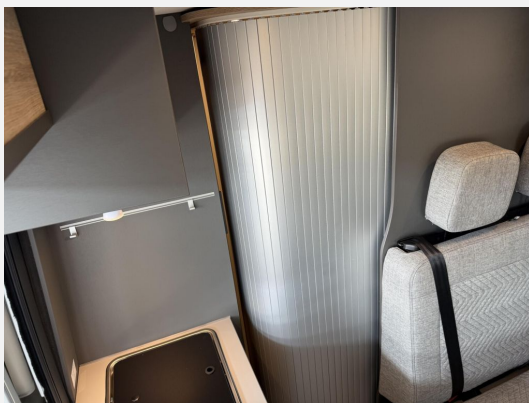
## Bilder











Verkäufer

Autohaus MOTHOR GmbH  
Herr Frank Motejat  
Kaiserslauterner Straße 6  
14772 Brandenburg a.d. Havel

✉ f.motejat@mothor.de