

Exposé

## Hobby De Luxe 460 UFe

26.450,- €

MwSt. ausweisbar

Fahrzeug



## Technische Daten

<b>Modell-/Baujahr</b>	2026
<b>Anzahl Schlafplätze</b>	4
<b>Gesamtlänge</b>	664 cm
<b>Gesamtbreite</b>	230 cm
<b>Höhe</b>	263 cm
<b>Umlaufmaß</b>	922 cm
<b>Aufbaulänge</b>	547 cm
<b>Masse in fahrber. Zustand</b>	1206 kg
<b>techn. zul. Gesamtmasse</b>	1500 kg
<b>Zuladung</b>	294 kg
<b>max. Auflastung</b>	1500 kg
<b>Heizung</b>	Truma S-3004
<b>Kühlschrankvolumen</b>	133.00 l
<b>Gefriervolumen</b>	12.00 l
<b>Wasservorrat</b>	25 l
<b>Abwassertankvolumen</b>	23 l
<b>Polster</b>	Zesto
<b>Steckdosen 230V</b>	6
	Doppel-/franz. Bett

**Hobby De Luxe 460 UFe, Modell - 2026**

mit umfangreicher Serienausstattung wie z.B.

**Chassis & Sicherheit**

- Buglaufgrad mit Stützlastanzeige
- Deichselabdeckung
- Ein-Schlüssel-Schließsystem
- Radstoßdämpfer
- Schwerlaststützen
- Reifenreparaturset
- Tempo-100-Zulassung
- Antischlinger-Kupplung KNOTT
- Auflaufbremssystem KNOTT ANS
- Brems- und Nebelschlussleuchte

**Felgen**

- Stahlfelgen Silber mit Radzierblende

**Fenster**

- Ausstellfenster, doppelt verglast und getönt
- Bugfenster mit Verdunkelungs- und Insektenschutzplissee
- Kombikassetten mit Verdunkelungs- und Insektenschutzrollo (außer Bad)

**Aufbau**

- Dachhaube DOMETIC SEITZ Midi-Heki (70 × 50 cm) Wohnraum
- Dachhaube DOMETIC SEITZ Mini-Heki (40 × 40 cm) Schlafbereich
- Eingangstür extrabreit mit Dreifachverriegelung
- Insektenschutz an Tür
- Integrierte Vorzeltleiste
- LED-Vorzeltleuchte
- Gasflaschenkasten für 2 × 11 kg
- Stauraumklappe (100 × 30 cm), abschließbar
- Wärme gedämmter Aufbau

**Wohnraum**

- Einsäulenhubtisch
- Kleiderschrank mit Innenbeleuchtung
- Hängeschränke mit Soft-Close
- Stauraum unter Sitzgruppe

**Möbeldekor**

- Ulme Baron / Weiß Matt / Grau

**Polster**

- Zesto mit Dekokissen

**Küche**

- Kühlschrank DOMETIC 133 l
- 12-l-Frosterfach
- 3-Flammkocher mit elektrischer Zündung
- Edelstahl-Spüle
- Schubladen mit Vollauszug, Soft-Close, Push-Lock
- Küchenfenster mit Rollo und Steckdosen

### **Schlafen**

- Französisches Bett
- Federkernmatratze
- Lattenrost mit Gasdruckdämpfer

### **Bad**

- Kompaktwaschraum mit Duschwanne
- Banktoilette THETFORD
- Milchglasfenster mit Rollo und Insektenschutz

### **Wasser / Gas / Elektrik**

- Frischwassertank 25 l
- Abwassertank rollbar 23,5 l
- Gasregler mit Überdrucksicherung
- Bedienpanel mit Tankanzeige
- 12-V-Stromversorgung (350 VA)
- FI-Schutzschalter
- 13-poliger PKW-Anschluss
- Rauchmelder

### **Beleuchtung (LED)**

- Beleuchtete Eckregale
- Dimmbare Lesespots Sitzgruppe
- Leseleuchten Schlafbereich

### **Heizung & Warmwasser**

- Heizung TRUMA S-3004 mit Warmluftanlage
- TRUMA Therme Warmwasser
- Vorbereitung Dachklimaanlage

### **Smart Home**

- HOBBYCONNECT Steuerung per Panel und App (Bluetooth)

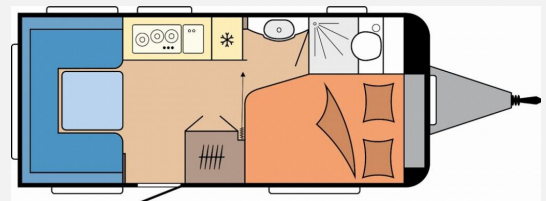
### **Dieses Angebot beinhaltet bereits folgende SONDERAUSSTATTUNG:**

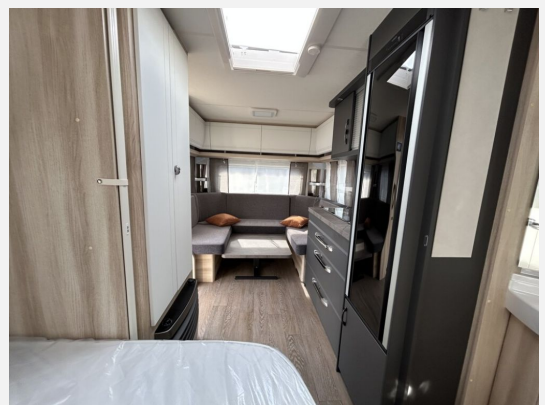
- 1.500 kg Auflastung mit technischer Änderung für Einachser  
Änderungen und Irrtum vorbehalten!

## **Ausstattung**

- Antischlingerkupplung
- 3-Flammkocher
- WC

## **Bilder**







**Verkäufer**

Ullrich Caravaning GmbH  
Herr Fabian Lex  
Heerser Weg 45  
32108 Bad Salzuflen

✉ [fabian.lex@ullrich-caravaning.de](mailto:fabian.lex@ullrich-caravaning.de)