

Exposé

Dethleffs Globetrail 600 ER Fiat Frühjahrs-Sale

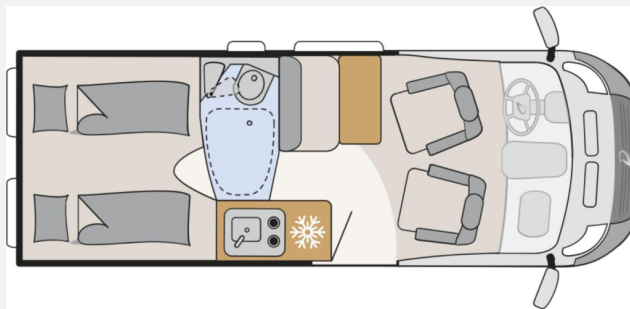
69.900,- €

MwSt. ausweisbar

Fahrzeug



Grundriss



Technische Daten

Modell-/Baujahr	2025
Anzahl der Achsen	2
Leistung	132 KW / 180 PS
Umweltplakette	grün
Schadstoffklasse/-norm	Euro 6e
Basisfahrzeug	Fiat Ducato
Motordetails	Multijet 3
Getriebe	Automatik
Antriebsart	Frontantrieb
Anzahl Schlafplätze	2
Gesamtlänge	599 cm
Gesamtbreite	205 cm
Höhe	265 cm
Innenhöhe	189 cm
Aufbauart	Campervan
Masse in fahrber. Zustand	3071 kg
techn. zul. Gesamtmasse	3499 kg
Zuladung	428 kg
Infrastruktur	WC
Liegeflächen	double_couch (191/176x197)
Sitze mit Gurt	4
Radstand	404 cm
Kraftstoff	Diesel
Heizung	Combi 6 E
Polster	Interior Scandi
Farbe	grau
	Seitensitzgruppe
	Doppel-/franz. Bett

Beschreibung

- Fiat Ducato MultiJet 180 (2,2 l / 180 PS / 132 kW) - 3.499 kg zul. Gesamtgewicht - Automatikgetriebe
- Grigio Ferro Metallic
- Digital Paket (Digitale Rückfahrkamera, Automatische Klimaanlage, Wireless Phone Charger, Radio Navigation mit 10 Zoll Display, Digitales Cockpit)
- Elektro Paket (Zusätzliche Doppel-USB-Steckdose im Bug links, 12-V-Steckdose im Heckbereich links unten, 230-V-Steckdose im Oberschrank Bug links (Sitzgruppe), Indirekte Beleuchtung, LED-Lichtröhre in der Küche, Vorbereitung Solarmodule)
- Komfort Paket (600 ER) (Rahmenfenster, Fenster mit Fliegenschutz und Verdunklungsrollo im Heck links, Markise 3,75 m (600), Innovativer Auszug unter dem Heckbett, Teppich auf Podest (gekettelt, lose verlegt), Vorzeltleuchte, Drehplatte für Tischerweiterung)
- Chassis Paket (Neues Sicherheitspaket I - New Pack Safety (Notbremsassistent mit Fußgängererkennung, Regen- und Lichtsensoren, Spurhalteassistent, Verkehrszeichenerkennung, Müdigkeitserkennung, intelligenter Geschwindigkeitsassistent), Pack Vision Level 2 (Seitenspiegel anklappbar, Parksensoren hinten, Totwinkelassistent), Full LED Scheinwerfer, Stoßfänger in Wagenfarbe, Skid Plate Schwarz, Nebelscheinwerfer)
- Wohnwelt Scandi
- Abwassertank isoliert und beheizt
- Automatische Gasflaschenumschaltung inkl. Crash Sensor, EisEx und Gasfilter
- Gas-Elektroheizung Combi 6E inkl. Truma Bedienteil CP Plus

Irrtümer und Änderungen vorbehalten

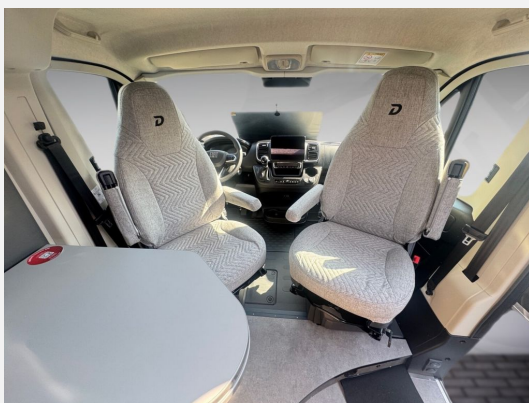
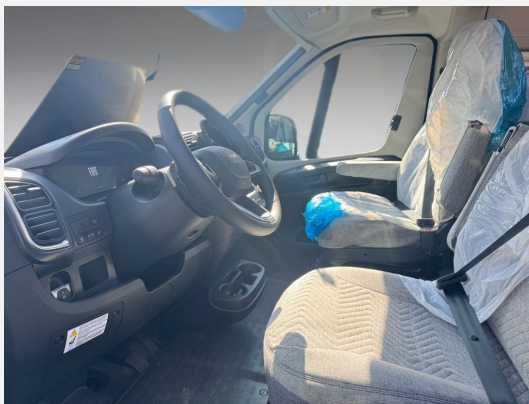
Ausstattung

- Multifunktionslenkrad, Lederlenkrad, Zentralverriegelung, Allwetterreifen, ABS, ESP, Rußpartikelfilter, Fernlichtassistent, Notbremsassistent, Spurhalteassistent, Verkehrszeichenerkennung, Regensensor, Servolenkung, Tempomat
- Markise
- Klimaautomatik
- Kompressor-Kühlschrank
- Radio/Tuner, DAB Radio, Android Auto, Apple CarPlay, Navigationssystem, Rückfahrkamera
- Lichtsensor

Irrtümer und Änderungen vorbehalten

Bilder







Verkäufer

Caravan Rossol GmbH
Verkaufsteam Rossol
Kroppentalstraße 1
06618 Naumburg

✉ caraworld@transfer.syscara.com