

Exposé

Weinsberg CaraOne 500 FDK \*2025\*1700kg\*Garagentür\*

~~26.040,-€~~ **23.990,- €**

Differenzbesteuerung gemäß §25a

Fahrzeug



Grundriss



## Technische Daten

<b>Modell-/Baujahr</b>	2025
<b>Anzahl der Achsen</b>	1
<b>Anzahl Schlafplätze</b>	6
<b>Gesamtlänge</b>	719 cm
<b>Gesamtbreite</b>	232 cm
<b>Höhe</b>	257 cm
<b>Innenhöhe</b>	196 cm
<b>Umlaufmaß</b>	981 cm
<b>Aufbaulänge</b>	596 cm
<b>Leergewicht</b>	1217 kg
<b>Masse in fahrber. Zustand</b>	1136 kg
<b>techn. zul. Gesamtmasse</b>	1700 kg
<b>Infrastruktur</b>	Küche WC
<b>Liegeflächen</b>	Bug (198x137) Seite (183x95/124) Etagenbett (211x74;211x70)
<b>Heizung</b>	TRUMA S 3004
<b>Kühlschranksvolumen</b>	133 l
<b>Wasservorrat</b>	45 l
<b>Polster</b>	Dusk
<b>Steckdosen 230V</b>	2
<b>Farbe</b>	weiß
	Mittelsitzgruppe
	Doppelbett vorn, Doppel-/franz. Bett, Etagenbett

## Beschreibung

Der CaraOne.

Ein echter Alleskönner für Paare, Einzelcamper & Familien. Flexible Grundrisse, gemütliches Ambiente mit hochwertigen Details u. maximalem Platz & Stauraum.

Sparen Sie bei dieser Familienausführung €2050,-

.

**Serienausstattung:**

- Rückfahrautomatik
- Handbremse servounterstützt
- Aufbautür WEINSBERG TREND
- Fenster mit Doppelverglasung getönt, vorgehängt und ausstellbar (Fenster im Küchenbereich mit Insektenschutz und Verdunklung)
- Pilzlüfter, im Heck & Toilettenraum
- EvoPore HRC Matratze, nur Festbetten
- Etagenbett (2-fach)
- Polster: DUSK (ohne Mehrpreis)
- Kühlschrank 133l
- Gasheizung TRUMA Heizung S 3004

.

**Sonderausstattung:**

- Smart-Paket
- Advanced-Paket
- Auflastung auf 1.700 kg
- Serviceklappe 100 x 40,5 cm, Bug links
- Garagentür 60 x 95 cm, rechts
- Deckenschränk statt Ablagen Bug links/rechts
- Aufklappbare Arbeitsplattenverlängerung an der Küche

.

Jetzt haben Sie einige Informationen über dieses Modell. Haben Sie denn noch Fragen oder Wünsche zu diesem oder einem anderen Modell? Kontaktieren Sie uns gern. Wir stehen Ihnen mit Rat und Tat zur Seite. Natürlich begrüßen wir Sie lieber noch persönlich. Dann können wir uns dieses und/oder weitere Modelle anschauen. Zusammen finden wir den passenden Reisebegleiter für Sie.

Viele Grüße Ihr Verkaufsberater Team Spürkel.

Das Traditionsunternehmen in Bochum.

## Ausstattung

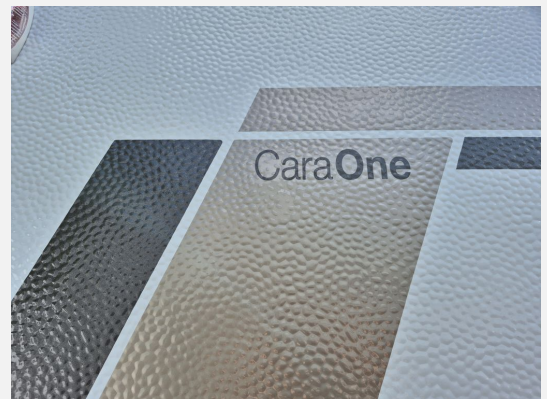
- Bedienanleitung (deutsch)
- Dichtigkeitsgarantie 10 Jahre
- Ein-Schlüssel-Schließanlage, Aufbautür WEINSBERG TREND
- Gaskasten mit Außenklappe und Metallboden, Serviceklappe 100 x 40,5 cm, Bug links, Garagentür 60 x 95 cm, rechts
- Foliengrafik „WEINSBERG“, GFK-Dach mit reduzierter Hagelempfindlichkeit, Alu-Hammerschlag an den Seitenwänden; Bug und Heck in Glattblech
- Ausstellfenster 52 x 50 cm, mit Insektenschutz und Verdunklung (Toilettenraum), Fenster mit Doppelverglasung getönt, vorgehängt und ausstellbar (Fenster im Küchenbereich mit Insektenschutz und Verdunklung), Pilzlüfter (Toilettenraum), Dachhaube 40 x 40 cm klar, mit Insektenschutz und Verdunklung (Mitte), Dachhaube 40 x 40 cm klar, mit Insektenschutz und Verdunklung (Bug), Pilzlüfter, im Heck

- Gasanlage 30 mbar, Wasserversorgung mit Tauchpumpe, Gasschlauch Ausführung D/AT/ES/FI/BE/IT/NL/DK, Wasserversorgung mit Einhebel-Mischbatterie, Gasregler Ausführung D/AT/ES/FI/BE/IT/NL/DK, Zentrale Abwasserführung, ein Außenabfluss unter Boden, Gasheizung TRUMA Heizung S 3004, Frischwassertank 15 Liter
- Vinyl-Bodenbelag, Vorhang als Raumtrenner, EvoPore HRC Matratze, nur Festbetten, Schränke und Staukästen hinterlüftet, Eckregale an der U-Sitzgruppe, Polster: FOREST, Möbeldekor: Tiberino und Piquet Beige, Beleuchtung ohne Baldachin über Küche, Etagenbett (2-fach), Polster: DUSK, Deckenschrank statt Ablagen Bug links/rechts
- Fahrwerk mit Längslenkerachse, Handbremse servounterstützt, 14" Bereifung, Monoachser, Hydraulische Radstoßdämpfer, Standfixierung mit Kurbelstützen, 5-Loch-Radbefestigung, Rückfahrautomatik, Stahlfelgen, - kein Ersatzrad -, Auflastung auf 1.700 kg\*\*\* (1.700 kg-Fahrwerk)
- Pakete (Smart-Paket, Advanced-Paket)
- Holzschrank mit Ablagen, Kühlschrank 133 Liter, 3-Flammen-Kocher mit Glasabdeckung, Spülbecken aus Edelstahl, versenkt, Kassetten-Toilette DOMETIC drehbar, Aufklappbare Arbeitsplattenverlängerung an der Küche
- Innenbeleuchtung komplett in 12 V Ausführung, Umformer 350 VA, Leuchte im Schlafbereich bei Etagenbetten inkl. USB-Steckdose, Vorzeltleuchte in LED-Technik, CEE-Außenanschluss für 230 V, mit Sicherungsautomat, 230 V SCHUKO-Steckdosen Variante „D/AT/ES/FI/BE/IT/NL/DK/SE“, 3. Bremsleuchte, Elektro-Kupplungsstecker zum Zugfahrzeug, Jäger 13-polig, FI-Schutzschalter

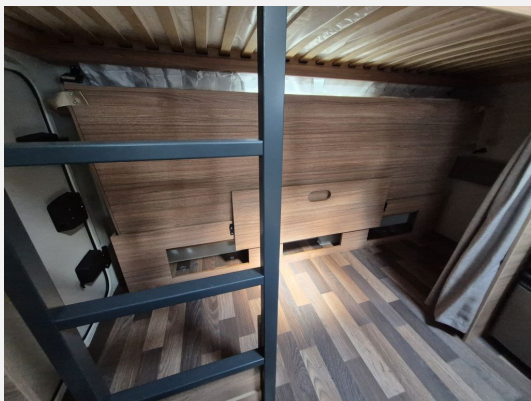
Bilder















**Verkäufer**

Auto Spürkel GmbH & Co.KG  
 Firma Spürkel Verkaufs-Team  
 Poststrasse 20-28  
 44809 Bochum

☎ 0234/904320

FAX 0234 9043230

✉ info@spuerkel.de