

Hymer Eriba Feeling 425

26.990,- €

Differenzbesteuerung gemäß §25a



Technische Daten

Gebrauchtfahrzeug	mit Garantie
Modell-/Baujahr	2022
Verfügbarkeit in	7 Tagen ab Bestellung
Anzahl der Achsen	1
Anzahl Schlafplätze	6
Gesamtlänge	607 cm
Gesamtbreite	217 cm
Höhe	246 cm
Innenhöhe	198 cm
Umlaufmaß	800 cm
Aufbaulänge	486 cm
Leergewicht	1189 kg
Masse in fahrber. Zustand	1189 kg
techn. zul. Gesamtmasse	1500 kg
Zuladung	311 kg
max. Auflastung	1500 kg
Infrastruktur	Küche WC
Liegeflächen	Bug (200x99/130) Heck (193x135) Aufstelldach (193x150)
Heizung	Truma S 3004
Kühlschrankschrankvolumen	80 l
Gefriervolumen	8 l
Wasservorrat	45 l
Wasservorrat (inkl. Boiler)	10 l
Vorbesitzer	1
Farbe	silber
	ehem. Mietfahrzeug
	Seitensitzgruppe, Face-to-Face Sitzgruppe
	Doppelbett quer, Aufstelldach (Doppelbett)

Ausstattungsdetails:

- Außenfarbe Aufbau-Crystal silver
- Wohnwelt-Pico
- Möbeldekor-Chiavenna Nussbaum
- Schlafdach-Paket
- -Schlafdach mit Maxi-Doppelbett
- Warmluftverteilung mit el. Gebläse
- -Gasheizung mit integriertem 10 l Warmwasserboiler, Heizstufen (2000/4000 Watt)
- Auflastung auf 1.500 kg
- Moving-Paket ERIBA
- Autarkpaket
- -Fliegenschutz-Rollltür (gesamte Türhöhe), bedienfreundlich durch seitliche Führung
- Deichsel-Fahrradträger für 2 e-Fahrräder
- Big Foot
- Premium Deichselstützrad
- Steckdosenpaket (extra 2 x 230 V)
- Abfallbehälter
- Aussensteckdose 12V/230V/TV
- Elegance Paket-Feeling
- Deichselabdeckung
- Designaufkleber-Elegance
- Bereifung-Alu 185/70/R14C/6J
- Komfortpolster für die Bugsitzgruppe
- 3-Flammen-Kocher mit el. Zündung
- 80 l Absorberkühlschrank inkl. Gefrierfach
- Badfenster ausstellbar
- Banktoilette mit Füllstandsanzeige
- Frostsichere Wasserinstallation
- 45 l Frischwassertank
- PUAL-Bauweise (holzfrei)
- ERIBA-Fleckenschutz
- Heizung Truma Combi 4 mit 10 l Warmwasser
- 311 kg Zuladung bei 1.500 kg Gesamtgewicht Abmessungen 607 cm / 217 cm / 246 cm
- 5 Schlafplätze
- Mietwohnwagen

Eine Probefahrt ist jederzeit während unserer Öffnungszeiten möglich.

Wir nehmen Ihr Fahrzeug in Zahlung, auch wenn es noch finanziert ist.

Wir bieten Ihnen eine faire Finanzierung, auch ohne Anzahlung und mit kleiner Rate.

Günstige Versicherung direkt bei uns im Haus. Wir kümmern uns gern um die gesamte Abwicklung!

Zwischenverkauf und Irrtum sowie Eingabefehler, insbesondere zu den technischen Angaben und der beworbenen Ausstattung für dieses Angebot sind ausdrücklich vorbehalten. Die Fahrzeugbeschreibung dient lediglich der allgemeinen Identifizierung des Fahrzeuges und stellt keine Gewährleistung im kaufrechtlichen Sinne dar. Ausschlaggebend sind einzig und allein die Vereinbarungen in der Auftragsbestätigung oder im Kaufvertrag. Bei Fragen zum exakten Ausstattungsumfang kontaktieren Sie uns bitte vorab.

Jede Anfrage wird kurzfristig per eMail oder telefonisch beantwortet!

Unsere Öffnungszeiten:
Montag bis Freitag von 09:00 bis 18:00 Uhr
Samstags nach Vereinbarung

Mehr Informationen unter www.Auto-Planet.de

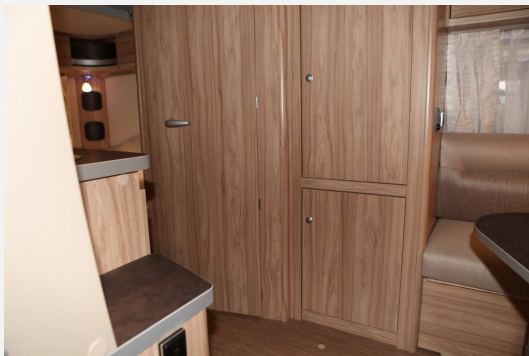
Fahrzeugnummer: -26057

Ausstattung

- Pakete (Autark-Paket)
- Alufelgen, Antischlingerkupplung, Big-Foot Schwerlaststützen, Deichselabdeckung, Schwerlaststützen, Stoßdämpfer, Tempo 100 Zulassung
- Aufstelldach, Ausstellfenster, Deichselfahrradträger, Fahrradträger für 2 Räder, Glattblech, Hebe-Kippfenster, Verdunkelungs- und Fliegenschutzrollos, Vorzeltleuchte
- Dimmbare Beleuchtung, Insektenschutztür 1/1, LED-Beleuchtung, Umbaubett
- Umluftanlage, Gasheizung
- 3-Flammkocher, AES-Kühlschrank, Kühlschrank mit Frostfach
- Abwasser-Rolltank, Cassetten-Toilette, Frischwassertank, Warmwasser, Warmwassertherme
- Gasflaschenkasten für: 2x11 kg Fl.
- 1. Hand, Scheckheft gepflegt, Nichtraucherfahrzeug

Bilder







Verkäufer

Auto-Planet AG
Herr André Winter
An der Beerweinschänke 3 + 5
07554 Gera

✉ awinter@auto-planet.de