

Exposé

## Hobby Optima OnTour Edition V65 GE

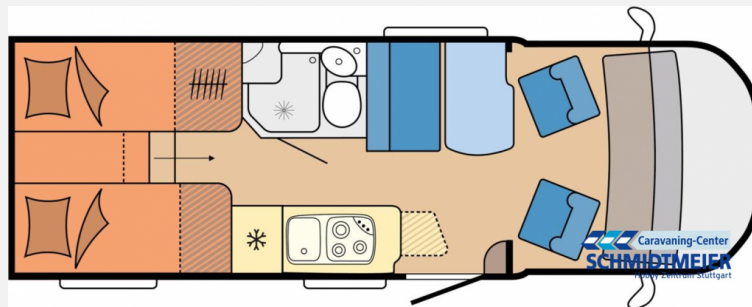
**76.450,- €**

MwSt. ausweisbar

Fahrzeug



Grundriss



Technische Daten

<b>Modell-/Baujahr</b>	2024
<b>Anzahl der Achsen</b>	2
<b>Leistung</b>	121 KW / 165 PS
<b>Umweltplakette</b>	grün
<b>Schadstoffklasse/-norm</b>	Euro 6d
<b>Basisfahrzeug</b>	Citroen Jumper
<b>Motordetails</b>	2,2 l - BlueHDi
<b>Getriebe</b>	Schaltgetriebe
<b>Antriebsart</b>	Frontantrieb
<b>Anzahl Schlafplätze</b>	2
<b>Gesamtlänge</b>	678 cm
<b>Gesamtbreite</b>	223 cm
<b>Höhe</b>	290 cm
<b>Aufbauart</b>	Teilintegriert
<b>Masse in fahrber. Zustand</b>	2972 kg
<b>techn. zul. Gesamtmasse</b>	3500 kg
<b>Zuladung</b>	528 kg
<b>Infrastruktur</b>	WC
<b>Sitze mit Gurt</b>	4
<b>Radstand</b>	3800 cm
<b>Anhängerlast (gebremst)</b>	2000 kg
<b>Kraftstoff</b>	Diesel
<b>Heizung</b>	Truma Combi 6 E
<b>Wasservorrat</b>	100 l
<b>Abwassertankvolumen</b>	96 l
<b>Ladegerät</b>	25 A
<b>Batterie</b>	150 Ah
<b>Polster</b>	Taiga
<b>Steckdosen 230V</b>	4
<b>Steckdosen 12V</b>	1
<b>Farbe</b>	weiß
	Einzelbett

## Beschreibung

### Modelljahr 2024 - Sonderausstattung:

- **CITROËN Jumper 2,2 I - BlueHDi 165, Euro 6d-FINAL:** Ein leistungsstarker CITROËN Jumper mit einem 2,2-Liter BlueHDi 165-Motor gemäß Euro 6d-FINAL-Norm und Start- / Stopp-Technologie.
- **Vorhängefenster, ausstellbar, doppelt verglast und getönt:** Ein ausstellbares Vorhängefenster auf der Fahrerseite im Schlafbereich mit doppelter Verglasung und Tönung für Privatsphäre und Belüftung.
- **Zusatzsteckdosen, 2 x 12 V / 2 x 230 V:** Zusätzliche Steckdosen für den Betrieb von elektronischen Geräten mit 12 V oder 230 V im Fahrzeug.
- **Lenkrad und Schaltknopf in Leder-Ausführung:** Hochwertige Ausstattung des Lenkrads und des Schaltknopfs in Leder für ein angenehmes und luxuriöses Fahrgefühl.
- **LED-Tagfahrlicht:** Energieeffizientes und langlebige LED-Tagfahrlicht für eine verbesserte Sichtbarkeit im Straßenverkehr.
- **Anhängerkupplung SAWIKO, abnehmbar:** Eine abnehmbare Anhängerkupplung vom Hersteller SAWIKO für die sichere Befestigung von Anhängern oder Wohnwagen.
- **Heckstützen, manuell:** Manuell betätigte Heckstützen für eine stabile Positionierung des Fahrzeugs im abgestellten Zustand.
- **Eingangstür, extrabreit mit Doppelverriegelung, Fenster, Abfalleimer und Staufächern:** Eine extrabreite Eingangstür mit Doppelverriegelung, Fenster, Abfalleimer und Staufächern für Komfort und Funktionalität.
- **Lithium-Batterie SUPER B Epsilon, 12 V / 150 Ah:** Eine leistungsstarke Lithium-Batterie vom Typ SUPER B Epsilon mit einer Kapazität von 12 V / 150 Ah für die Stromversorgung im Fahrzeug.
- **Heizung TRUMA Combi 6 E, statt Combi 6:** Eine verbesserte Version der Heizung vom Typ TRUMA Combi 6 E für eine effiziente Beheizung des Fahrzeuginnenraums.

Für weitere Informationen und Rückfragen stehen Ihnen unsere Fahrzeugverkaufsberater gerne zur Verfügung.

### Kontaktinformationen:

- **Sven Kopper:** 07157/53833-10
- **Ellinor Barth:** 07157/53833-13

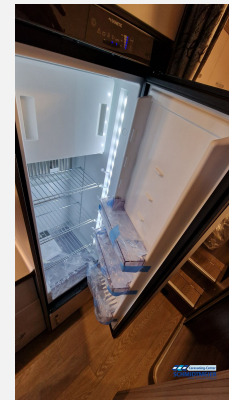
Vorbehaltlich Irrtum und Zwischenverkauf. Inzahlungnahme und Finanzierung sind möglich. Gerne beantwortet unser Verkaufsteam Ihre Fragen. Sprechen Sie uns an.

## Ausstattung

- Pakete (Autark-Paket)
- Lederlenkrad, Zentralverriegelung, Servolenkung, Tempomat, Anhängerkupplung abnehmbar
- Markise
- Rollrost
- Klimaanlage, Klimaanlage Dach, Standheizung Fahrerhaus
- 3-Flammkocher
- Radio/Tuner, DAB Radio, Android Auto, Apple CarPlay, Navigationssystem, Rückfahrkamera
- Lithiumbatterie

Vorbehaltlich Irrtum und Zwischenverkauf. Inzahlungnahme und Finanzierung sind möglich. Gerne beantwortet unser Verkaufsteam Ihre Fragen. Sprechen Sie uns an.

## Bilder







Sprechen Sie uns gerne darauf an!

SCHÖNE FERIEEN GARANTIERT

**MIT DER CAMPGARANTIE FÜR REISEMOBILE & WOHNWAGEN**

Die neue Hobby CampGarantie jetzt erhältlich.

Caravaning-Center  
**SCHMIDTMEIER**  
 Hobby Zentrum Stuttgart

Caravaning-Center  
**SCHMIDTMEIER**  
 Hobby Zentrum Stuttgart

**Ihre Ansprechpartner**

**Sven Kopper**  
 Verkaufsförderung &  
 Zertifikats-Freizeitfahrzeugverkäufer  
 Tel.: 07142/93833-110  
 sven.kopper@cc-schmidtmeier.de

**Ellisor Barth**  
 Zertifikats-Freizeitfahrzeugverkäuferin  
 Tel.: 07142/93833-111  
 ellisor.barth@cc-schmidtmeier.de

Hobby

Caravaning-Center SCHMIDTMEIER | Kringstr. 2 | 71144 Steinbronn

**Verkäufer**

Caravaning-Center Schmidtmeier GmbH & Co. KG  
Herr Sven Kopper  
Kringstrasse 2  
71144 Steinenbronn

☎ +49 (0)7157/53833-10

FAX +49 (0)7157/53833-75

✉ [verkauf@cc-schmidtmeier.de](mailto:verkauf@cc-schmidtmeier.de)