

Exposé

Morelo Palace 88 LB

299.999,- €

Differenzbesteuerung gemäß §25a

Fahrzeug



Technische Daten

Gebrauchtfahrzeug	mit Garantie
Modell-/Baujahr	2023, 2023
Verfügbarkeit in	14 Tagen ab Bestellung
Anzahl der Achsen	2
Leistung	152 KW / 207 PS
km Stand	31234 km
Schadstoffklasse/-norm	Euro 6e
Basisfahrzeug	IVECO Daily 70 C 18
Motordetails	Turbodiesel
Getriebe	Automatik
Antriebsart	Heckantrieb
Anzahl Schlafplätze	4
Gesamtlänge	899 cm
Gesamtbreite	240 cm
Höhe	349 cm
Innenhöhe	206 cm
Aufbauart	Integriert
Masse in fahrber. Zustand	5420 kg
techn. zul. Gesamtmasse	7490 kg
Zuladung	788 kg
Infrastruktur	Küche WC
Liegeflächen	Heck (2 x 200x106/ 111) Hubbett (140x200)
Sitze mit Gurt	4
Radstand	475 cm
Anhängerlast (gebremst)	3500 kg
Kraftstoff	Diesel
Heizung	Warmwasser-Gas-Zentralheizung 5.500 Watt mit thermostatischer Regelung, automatischem Entlüftungsventil und Rücklauf-Strangsperr
Kühlschrankvolumen	177 l
Wasservorrat	360 l
Wasservorrat (inkl. Boiler)	8,5 l
Abwassertankvolumen	250 l
Batterie	680 Ah
Steckdosen 230V	8
Steckdosen 12V	1
Steckdosen USB	6

Der MORELO Palace 88 LB auf Basis des Iveco Daily 70 C bietet höchsten Komfort und erstklassige Ausstattung für anspruchsvolle Reisende. Mit einer Gesamtlänge von 8,99 m und einem luxuriösen Interieur, einschließlich einer elektrisch gesteuerten Dachmarkise und edlem Leder-Interieur, ist dieses Reisemobil der Inbegriff von mobilem Luxus.

Chassis-Paket IVECO Daily

- Motorvariante C 21, 152 kW / 207 PS
- ZF 8-Gang Wandlergetriebe
- Lederlenkrad mit Multifunktionstasten
- Elektrische und technische Vorbereitung für Anhängerkupplung
- Differenzialsperre für Hinterachse

Fahrwerk

- Kraftstofftank ca. 200 Liter
- Luftfederung Vorder- und Hinterachse, „Auto-Level“
- Active-Air Fahrwerk
- Leichtmetallfelgen MORELO Vorderachse mit Spurverbreiterung und Stahlfelgen mit Radzierblenden Hinterachse
- Daily 'wide axle' Vorderachse (Spurbreite Vorderachse +200 mm)
- Spurverbreiterung Hinterachse für Stahlfelge
- Anhängerkupplung bis 3.500 kg, starr
- LED-Frontscheinwerfer 12 V, Abblend- / Fernlicht und Blinker
- Hubstützenanlage mit automatischer Nivellierung inkl. Touchdisplay
- Reserverad auf Stahlfelge mit Halter unter Heckabsenkung
- Zusatzdämmung im Motorraum und zusätzliche Geräuschisolierung für Radkästen und Seitenwände im Motorbereich

SICHERHEITSPAKET

- Fahrsicherheitspaket
- Elektrische Feststellbremse
- Notbremsassistent, Abstandsregeltempomat
- Aktiver Spurhalteassistent mit Warntongeber
- Traction PLUS mit Bergabfahrlilfe

COCKPIT

- Lenkrad abnehmbar, zur besseren Drehung des Fahrersitzes und Diebstahlschutz
- Echtglasfenster statt Kunststoff
- Luxus-Fahrerhaus-Schwingsitze luftgefedert, mit Lordosenstütze, Armlehnen und Sitzheizung
- Flächenbündige, isolierverglaste Fahrerhaus-Seitenscheiben, mit elektrischer Betätigung
- Doppelhorn-Druckluftfanfare

KABINE

- Dachmarkise elektrisch 6,0 m, mit LED-Beleuchtung, steuerbar mit Fernbedienung
- LED-Beleuchtung für Dachprofil fahrerseitig
- Midi-Heki-Dachfenster, im Schlafraum
- Safe mit elektronischer Verriegelung 8,3 Liter Volumen
- Stauraumbeleuchtung LED
- Zentralverriegelung für Stauraumklappen
- Beleuchtetes MORELO-Logo an Frontmaske

KÜCHE

- Küchenarbeitsplatte in Mineralwerkstoff, flächenbündige Abdeckung,
- Doppelauszug, unter Küchenmulde statt Tür
- Nespressomaschine, mit Ablageboard, Kapselhalter und 230 Volt Steckdose

WOHNEN + SCHLAFEN

- Hubbett mit elektrischer Betätigung
- Wand- und Deckenbespannung, in Kunstleder
- Gurtplätze für 2 Personen
- Heckbett mit Mehrzonen-Matratze und „Watergel“-Oberschicht

BAD

- Luxusbad mit separatem Toilettenraum, Fenster in Seitenwand und Dachluke

ELEKTROTECHNIK

- Dach-Klimagerät für Wohnraum, mit Infrarot-Fernbedienung
- Solaranlage mit 4 x 140 Watt Maximalleistung
- Elektro-Paket „Energie Lithium-Power“ Lithium-Eisenphosphat-Batterie 1 x 340 Ah (Entnahmemenge 100 % = 340 Ah) Kombi-Ladegerät / Wechselrichter 3.000 Watt, bis 120 A Ladeleistung, mit Netzstärkevorwahl / Netz-mangelausgleich (Power-Sharing), vollautomatischer Batterieschutz der Spitzenklasse, Premium-Controlpanel
- 1 x Zusätzliche Lithium-Batterie 340 Ah
- Kombisteckdose 12 V / TV / Sat-Anschluss (in Elektrofach)

MULTIMEDIA

- Navigationssystem: abnehmbarer 10" Touchscreen-Bildschirm mit fahrzeugspezifischer Navigation, Lenkradfernbedienung, Doppel-Rückfahrkamera mit Shutter, integriertem DAB+ Radio, Freisprecheinrichtung für Telefonate via Bluetooth und vier Lautsprechern
- TV PAKETE mit LED Flachbildschirm: Satelliten-TV-Anlage Oyster V mit 85cm Spiegel, vollautomatische Ausrichtung und Mehrteilnehmer-Ausstattung durch TWIN-LNB; LED Flachbildschirme mit Smart TV Funktion
- Elektrisch absenkbarer 40" TV im Dinettenoverschrank (Beifahrerseite) mit Gläsern und 27" TV im Schlafraum

Versorgung

- Drucksensoren zur präzisen Fullstandmessung von Frisch- und Abwassertank
- Gastank 120 Liter, mit Fern-Befüllung in der Seitenwand und Füllstandanzeige im Display des Kontrollpanels

AMBIENTE + DEKO

- Polsterung Leder

Optionale Dienstleistungen

- Fahrzeug-Übergabe im Werk, mit umfangreicher Einweisung in deutscher Sprache, Übergabeinspektion, Tankfüllung und Werksführung
- Wohnraumteppich Sisal Sierra

Ausstattung

- Möbeldekor: Life
- Tisch: Viva mit Vanillerand
- Küchenplatte: Mineralstoff Creme
- Polster: Lederfarbe: 1434 Stone
- Gardinen: 230 Hellbraun
- Fussboden: Cappuccino
- Teppich: SISAL SIERRA
- LM Felgen: Graphite

Intern-Projekt #167915

Finanzierung und Inzahlungnahme nach Absprache und Prüfung möglich.

Angebot freibleibend. Irrtümer und Änderungen unter Vorbehalt - Zwischenverkauf möglich. Trotz aller Mühe und Sorgfalt sind Fehler in dieser spezifischen Fahrzeugbeschreibung nicht ausgeschlossen. Die Beschreibung dient lediglich der allgemeinen Identifizierung des Wagens und stellt keinen Vertragsbestandteil im rechtlichen Sinne dar. Ausschlaggebend sind einzig und allein die Vereinbarungen im Kaufvertrag.

Bitte kontaktieren Sie unseren Werksverkauf, falls Sie weitere Fragen zu diesem Fahrzeug haben.

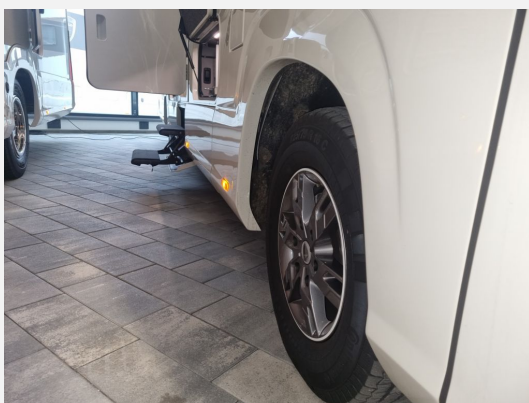
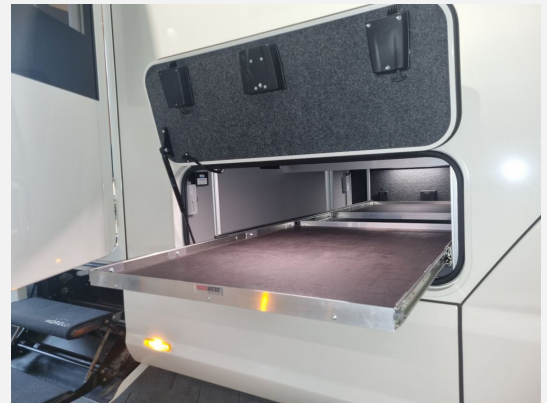
Ausstattung

- Daily „wide axle“ Vorderachse (Spurbreite Vorderachse + 200 mm), Kraftstofftank ca. 200 Liter (anstelle Serientank) ; durch Verwendung der Originaltanksonde wird ein Füllstand über 150 ltr. als „voll“ angezeigt!, Luftfederung Vorder- und Hinterachse, „Auto-Level“ und diverse Sonderfunktionen (nur in Verbindung mit Leichtmetallfelgen), (Serie bei PALACE 88 GQ/ 90 G), Active-Air Fahrwerk (nur in Verbindung mit Luftfederung Vorderachse + Hinterachse), Leichtmetallfelgen MORELO Graphite Vorderachse mit Spurverbreiterung und Stahlfelgen mit Radzierblenden Hinterachse, Spurverbreiterung Hinterachse nur für Stahlfelge, Anhängerkupplung bis 3.500 kg, starr (in Verbindung mit Chassis-Paket), LED-Frontscheinwerfer 12 Volt, Abblend- / Fernlicht und Blinker, (nur in Verbindung mit Luftfederung HA), Hubstützenanlage mit automatischer Nivellierung ; nur in Verbindung mit Elektro-Paket inkl. Touchdisplay, Lenkrad abnehmbar, zur besseren Drehung des Fahrersitzes und Diebstahlschutz, Reserverad auf Stahlfelge mit Halter unter Heckabsenkung, Fahrwerk MORELO PALACE IVECO Daily
- Luxus-Fahrerhaus-Schwingsitze luftgefedert, mit Lordosenstütze, Armlehnen und Sitzheizung, Doppelhorn-Druckluftfanfare (bei Daily nur in Verbindung mit Luxus-Fahrerhaus-Schwingsitzen), Zusatzdämmung im Motorraum und zusätzliche Geräuschisolierung für Radkästen und Seitenwände im Motorbereich
- LED-Beleuchtung für Dachprofil fahrerseitig, dimmbar mit Fernbedienung, Flächenbündige, isolierverglaste Fahrerhaus-Seitenscheiben, mit elektrischer Betätigung, Midi-Heki-Dachfenster im Schlafraum (statt Serien-Dachluke)
- Anhängerkupplung fest
- Gasheizung

Bilder







Verkäufer

Morelo Reisemobile GmbH
MORELO Werksverkauf
Helmut-Reimann-Str. 2
96132 Schlüsselfeld

✉ juergen.langstengel@morelo.eu