

Exposé

Dethleffs Alfa I 7820-2 Verfüg. /Sparen Sie 15.502,- €

179.999,- €

MwSt. ausweisbar

Fahrzeug



Technische Daten

Modell-/Baujahr	2025
Anzahl der Achsen	3
Leistung	132 KW / 180 PS
Basisfahrzeug	FIAT Ducato
Getriebe	Automatik
Anzahl Schlafplätze	2
Gesamtlänge	855 cm
Gesamtbreite	233 cm
Höhe	304 cm
Aufbauart	Integriert
techn. zul. Gesamtmasse	5400 kg
Infrastruktur	Küche WC
Liegeflächen	Hubbett (2x (210x75))
Sitze mit Gurt	2
Kraftstoff	Diesel
	Rundsitzgruppe
	Hubbett

Beschreibung

Interne Nummer bei Rückfragen: LZ 814

Das Fahrzeug verfügt über folgende Serienausstattung inkl. Adventure-Ausstattung:

ABS, ESP inkl. ASR, Traction+, Hill Holder und Hill Descent Control, Seitenwind Assistent, **Fahrerhaus-Faltverdunklung**, Pilotensitze, Lenkradfernbedienung, Klimaautomatik Fahrerhaus, Fahrer- und Beifahrerairbag, Tempomat, **Dieseltank 90L**, Lenkrad und Schaltknäuf in Leder, GFK-Dach, 2 Garagentüren, Doppelboden, Fliegengittertür, AirPlus, Dachschrankklappen mit Softclose, elektrisches **Hubbett als Einzelbetten** ausgeformt, raumhoher Kleiderschrank, großer Kühlschrank mit separatem Frosterfach, 3-Flammen-Kocher, Duschrast, großzügiges Raumbad mit **separater Dusche**, Radioantenne DAB+ auf dem Dach montiert, **Warmwasserheizung** mit Warmwasserboiler, automatischen Ablassventil, Absperrventil für den Schlafraum und digitalem Bedienelement, **LED-Beleuchtung im gesamten Fahrzeug**, Vorzeltleuchte 12V und vielem mehr*

zusätzlich verfügt das Fahrzeug über folgende Sonderausstattung:

- Fiat Ducato **180 PS + Automatikgetriebe**
- **Gewichtserhöhung 5.400 KG**
- **All Inclusive Paket** (Cassettenmarkise Omnistor 5m (elektrisch), Flachbildschirm 32" (inkl. DVB-T 2 HD/T, DVB-S2 Receiver, DVD, HDMI, Weitwinkel, Soundboard), Flachbildschirmhalter, automatische SAT-Anlage 85 Twin, Flachbildschirm 22" zusätzlich mit Halter*)
- **Travel Paket** (Vorbereitung für Radiosystem inkl. Soundpaket im Fahrerhaus, indirekte Ambientebeleuchtung über den Dachschränken, Dunstabzugshaube (Abluft) mit Zugluft-Stopper, Stützen (2 Stk.) für Anbau hinten, Radioantenne DAB+ auf dem Dach montiert, Automatische Gasflaschenumschaltung inkl. Crash Sensor, Eis-EX und Gasfilter, Rückfahrkamera (Einfachkamera), Panoramafenster (zweite Panoramadachhaube 75x105cm längs über Sitzgruppe Heck) inkl. Baldachin und Raumleuchte, Zentralverriegelung für Fahrerhaus-, Wohnraamtüre und Garagentüre+*)
- **GT-Paket** (Außendesign GT (Heckleuchtenträger mit schwarzem Diffusor, Kühlergrill mit Chromkeder, Skid-plate „rot“), LED-Abblendlicht, Hoher charakteristischer Dethleffs Exklusiv Heckleuchtenträger mit ShapeLine LED Rückleuchten und 3. Bremsleuchte*)
- **Elektrik-Paket 2** (Victron PowerAssist und PowerControl, Elektroblock EBL 102, Victron Bedienpaneel über der Aufbau-tür, Victron Energy MultiPlus Lade-/Wechselrichterkombination 3000W/120A, 336 Ah Lithium Batterie*)
- **Lichtpaket** (Indirekte Wandflächen-Ambientebeleuchtung, Indirekte Beleuchtung im Badezimmer mit beleuchteter Duschkonsole, Beleuchtete Garderobe, Sockelbeleuchtung in der Küche*)
- Fracht & Zulassungsdokumente*

Gesamtpreis: 195.501,- €

Ihre Ersparnis: 15.502,- €

*Irrtümer vorbehalten

Alle gemachten Angaben im Inserat dienen lediglich der allgemeinen Beschreibung des Fahrzeugs und sind keine zugesicherte Eigenschaft. Alle Maß- u. Gewichtsangaben wurden aus den Fahrzeugunterlagen entnommen.

Sollten Sie noch Fragen haben oder weitere Bilder zur Ansicht wünschen, können Sie sich gern per Telefon oder per Email bei uns melden. Wir freuen uns Sie schon bald als Kunden bei uns begrüßen zu dürfen.

Irrtümer und Änderungen vorbehalten

Ausstattung

- ABS, Airbag Fahrer, Airbag Beifahrer, ASR, Zentralverriegelung, Wegfahrsperr, Größerer Dieseltank, ESP inkl. Hill-Holder, ESP, Pilotensitze, Rußpartikelfilter, Multifunktionslenkrad, Tempomat, Servolenkung, Lederlenkrad, Elektr. Fensterheber, Außenspiegel elektrisch
- GFK-Dach, 2. Garagentür, Außenstauraumklappe, Ausstellfenster, Doppelboden, Verdunkelungs- und Fliegenschutzrollos, Vorzeltleuchte, Einstiegstufe elektrisch, Fahrerhaustür, Panoramaglasdach, Rahmenfenster, Markise, Heckgarage
- LED-Beleuchtung, Ambiente-Beleuchtung, Fahrerhaus-Verdunklungssystem
- Klimaanlage, Klimaautomatik, Warmwasserheizung, Umluftanlage

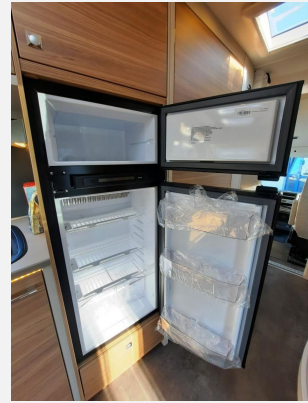
- 3-Flammkocher, Kühlschrank mit Frostfach, Dunstabzugshaube
- Warmwasserboiler, Warmwasser, Raumbad, Dusche, Dusche separat, Cassetten-Toilette, Frischwassertank
- Gasflaschenkasten für: 2x11 kg Fl., Gasumschaltanlage automatisch
- TV, TV-Halter, TV-Halter schwenkbar, SAT-Anlage automatisch, SAT-Anlage, Rückfahrkamera
- Alarmanlage, Lithiumbatterie, Spannungswandler
- Scheckheft gepflegt, Nichtraucherfahrzeug

Irrtümer und Änderungen vorbehalten

Bilder







Verkäufer

Freizeit-Center Albrecht GmbH & Co. KG
Herr Marcel Albrecht
Porschestraße 15
21423 Winsen (Luhe)

☎ +49 (0) 4171 - 60 16 50

FAX +49 (0) 4171 - 60 16 522

✉ info@freizeit-mobil-erleben.de