

Exposé

## LMC Explorer Premium I 650 G Rundsitze Gruppe

**63.990,- €**

Differenzbesteuerung gemäß §25a

Fahrzeug



## Technische Daten

<b>Modell-/Baujahr</b>	2019
<b>Anzahl der Achsen</b>	2
<b>Leistung</b>	118 KW / 160 PS
<b>km Stand</b>	51696 km
<b>Umweltplakette</b>	grün
<b>Basisfahrzeug</b>	Fiat Ducato
<b>Motordetails</b>	2,3 l MultiJet II
<b>Getriebe</b>	Automatik
<b>Antriebsart</b>	Frontantrieb
<b>Anzahl Schlafplätze</b>	4
<b>Gesamtlänge</b>	686 cm
<b>Gesamtbreite</b>	232 cm
<b>Aufbauart</b>	Integriert
<b>techn. zul. Gesamtmasse</b>	3850 kg
<b>Infrastruktur</b>	WC
<b>Sitze mit Gurt</b>	4
<b>Kraftstoff</b>	Diesel
<b>Farbe</b>	weiß

## Beschreibung

- Auflastung auf 3.850 kg zGG.
- Sat-Antenne, TV
- Solaranlage
- Navigationssystem (ggf. Update erforderlich)
- Radio DAB
- Heckgarage
- GFK-Dach
- Markise
- Gas-Anschluss
- Duo-Control
- Fahrradträger
- Reifen: 225/75R/16CP . von 2019.
- Thule Fahrradträger
- Elektrische Fensterheber
- Rundsitzgruppe im Heck
- Hubbett
- Wechselrichter Dometic
- Thetford Kühlschrank
- letzter Ölwechsel in 12- 24 erfolgt.
- Zahnriemen noch nicht gewechselt
- kleine Steinschläge Frontscheibe (müssen nicht behoben werden)
- kleine Beule Fahrerseite Mitte Seitenwand
- Kratzer Stossstange hinten links
- kleiner Aufkleber auf Stauklappe beifahrerseitig

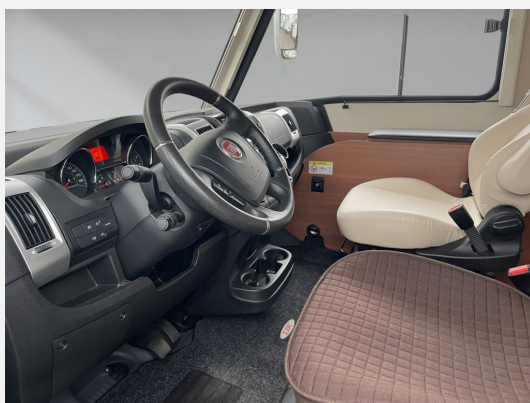
Irrtümer und Zwischenverkauf vorbehalten.

## Ausstattung

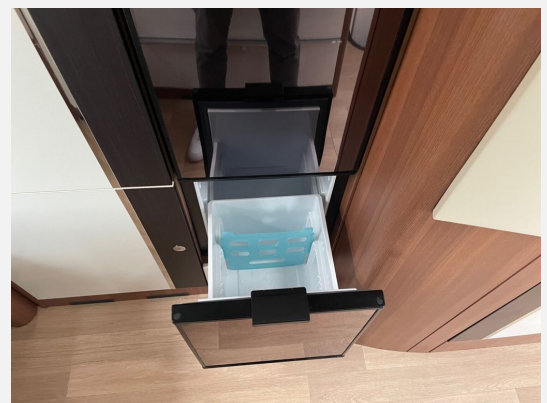
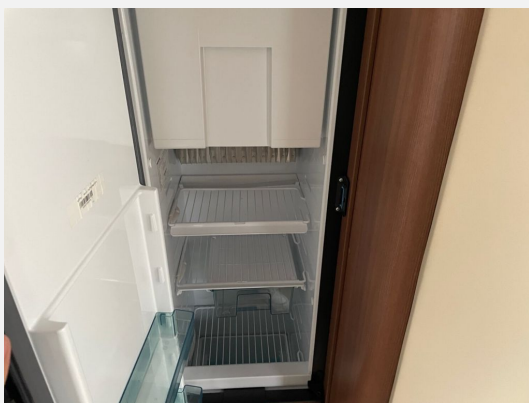
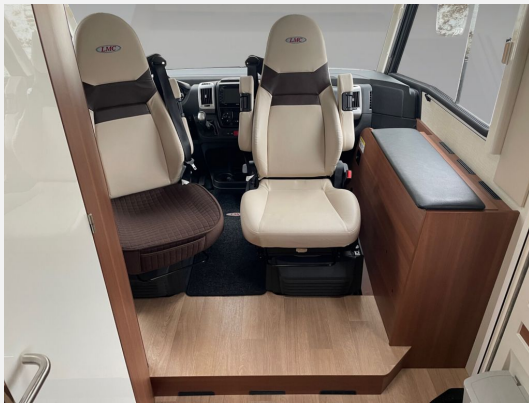
- Fahrradträger für 2 Räder, GFK-Dach, Heckgarage, Markise
- Gasaußensteckdose
- Radio/Tuner, DAB Radio, Navigationssystem, SAT-Anlage, TV
- Solaranlage
- Wechselrichter

Irrtümer und Zwischenverkauf vorbehalten.

## Bilder









## Verkäufer

Hymer Zentrum B1 Dhonau GmbH  
Hymer-Zentrum B1 Dhonau GmbH Fahrzeugverkaufsteam  
Kölner Str. 35 - 37 (Kreuzung B1 / B223)  
45481 Mülheim an der Ruhr

✉ [caraworld@transfer.syscara.com](mailto:caraworld@transfer.syscara.com)