

Exposé

Hymer Eriba Car 600 Frühjahrsaktion 2025

80.990,- €

MwSt. ausweisbar

Fahrzeug



Technische Daten

Modell-/Baujahr	2024
Anzahl der Achsen	2
Leistung	130 KW / 177 PS
Umweltplakette	grün
Schadstoffklasse/-norm	Euro VI
Basisfahrzeug	VW Crafter
Motordetails	2.0 TDI
Getriebe	Automatik
Antriebsart	Frontantrieb
Anzahl Schlafplätze	2
Gesamtlänge	599 cm
Gesamtbreite	207 cm
Höhe	267 cm
Innenhöhe	189 cm
Aufbauart	Campervan
Masse in fahrber. Zustand	2959 kg
techn. zul. Gesamtmasse	3500 kg
Zuladung	541 kg
Infrastruktur	WC
Liegeflächen	double_couch (200x136)
Sitze mit Gurt	4
Radstand	364 cm
Anhängerlast (gebremst)	3000 kg
Kraftstoff	Diesel
Heizung	Truma Combi 6 DE
Kühlschrankvolumen	90 l
Gefriervolumen	7 l
Wasservorrat	100 l
Wasservorrat (inkl Boiler)	10 l
Abwassertankvolumen	80 l
Batterie	95 Ah
Polster	Boston Sapphire Leder
Steckdosen 230V	2
Steckdosen 12V	4
Steckdosen USB	6
Farbe	blau
	Doppel-/franz. Bett

Beschreibung

- First Edition Bicolour Deep Ocean Blue (Bicolour Lackierung Uni Candy-Weiß / Deep Ocean Blue, VW Crafter 35 3,5t - 2,0l TDI SCR - 130 KW/177 PS - Euro VI-E, 8-Gang Automatikgetriebe, 17" Leichtmetallräder (Schwarz), Sitzheizung für Fahrer- und Beifahrersitz, getrennt in 3 Stufen regelbar, Radio-Navigationssystem "Discover Media" mit 4 Lautsprechern und 8 Zoll Touch-Display, 2 USB-Schnittstellen (Typ C) in der Armaturentafel inkl. "Streaming & Internet" und Sprachbedienung, Dieselheizung Truma Combi D 6 E mit integriertem 10 l Warmwasserboiler, Heizstufen 2000/ 4000/ 6000 Watt und Elektroheizstab, Heizstufen 900/ 1800 Watt, Matratzentopper, Zwei zusätzliche Multifunktions-Akkuleuchten, Zwei Kissen farblich passend zum Wohnraum, Faltverdunklung Frontscheibe & Verdunklung Seitenscheiben Fahrerhaus, Bettenbau für Sitzgruppe inkl. Zusatzpolster, Magnetischer Vergrößerungsspiegel)
- Lederausstattung Boston Sapphire
- Multifunktions-Lederlenkrad (3 Speichen), beheizbar
- LED-High-Performance-Scheinwerfer
- Felgenoptik Schwarz
- Möbeldekor Deep Ocean
- weitere Ausstattungen wie Markise 3,25M oder Anhängerkupplung inkl. Gespannstabilisierung und 3Tonnen Anhängelast gegen Aufpreis erhältlich

Irrtümer und Zwischenverkauf vorbehalten.

Ausstattung

- Multifunktionslenkrad, Lederlenkrad, Zentralverriegelung, ABS, ESP, Rußpartikelfilter, Notbremsassistent, Spurhalteassistent, Regensensor, Servolenkung, Tempomat
- Leder Ausstattung, Rollrost
- Klimaautomatik, Sitzheizung Fahrerhaus, Standheizung Fahrerhaus
- Kompressor-Kühlschrank
- Radio/Tuner, DAB Radio, Navigationssystem, Rückfahrkamera
- Lichtsensor
- Isofix

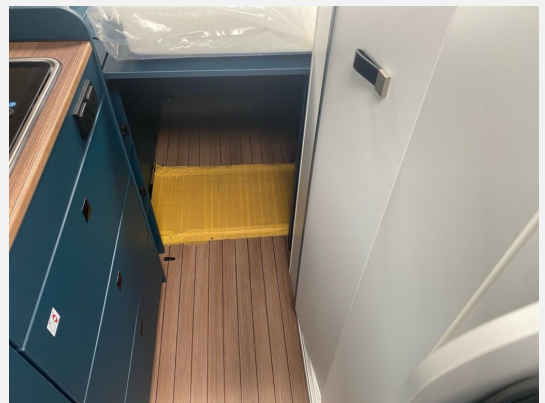
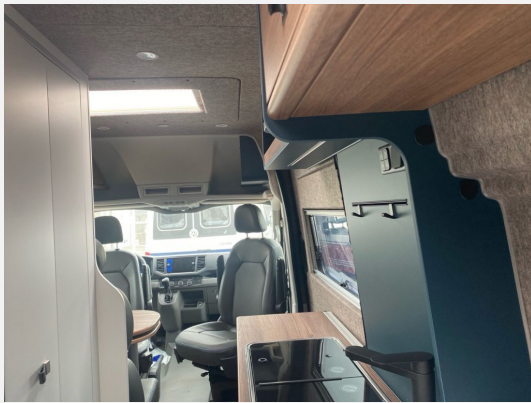
Irrtümer und Zwischenverkauf vorbehalten.

Bilder











Verkäufer

Hymer Zentrum B1 Dhonau GmbH
Hymer-Zentrum B1 Dhonau GmbH Fahrzeugverkaufsteam
Kölner Str. 35 - 37 (Kreuzung B1 / B223)
45481 Mülheim an der Ruhr

☎ +49-(0)208-48429-25

FAX +49-(0)208-48429-29

✉ caraworld@transfer.syscara.com