

Exposé

## Knaus LIVE TI 700 MEG Platinum Selection

**73.999,- €**

MwSt. ausweisbar

Fahrzeug



Grundriss



## Technische Daten

<b>Modell-/Baujahr</b>	2025
<b>Anzahl der Achsen</b>	2
<b>Leistung</b>	103 KW / 140 PS
<b>km Stand</b>	30000 km
<b>Umweltplakette</b>	grün
<b>Schadstoffklasse/-norm</b>	S4 / Euro 6e
<b>Basisfahrzeug</b>	FIAT Ducato
<b>Getriebe</b>	Automatik
<b>Antriebsart</b>	Frontantrieb
<b>Anzahl Schlafplätze</b>	3
<b>Gesamtlänge</b>	748 cm
<b>Gesamtbreite</b>	232 cm
<b>Höhe</b>	279 cm
<b>Innenhöhe</b>	200 cm
<b>Aufbauart</b>	Teilintegriert
<b>Masse in fahrber. Zustand</b>	2905 kg
<b>techn. zul. Gesamtmasse</b>	3500 kg
<b>max. Auflastung</b>	4400 kg
<b>Infrastruktur</b>	Küche WC
<b>Liegeflächen</b>	Bug (211x118/32) Heck (202x78) Heck (197x78)
<b>Sitze mit Gurt</b>	4
<b>Radstand</b>	380 cm
<b>Anhängerlast (gebremst)</b>	2000 kg
<b>Kraftstoff</b>	Diesel
<b>Heizung</b>	Truma Combi 6
<b>Kühlschranksvolumen</b>	142 l
<b>Wasservorrat</b>	100 l
<b>Abwassertankvolumen</b>	95 l
<b>Batterie</b>	80 Ah
<b>Polster</b>	Vegane Lederalternative Natura
<b>Steckdosen 230V</b>	6
<b>Steckdosen USB</b>	2
<b>Führerscheinklasse</b>	B
<b>Vorbesitzer</b>	1
<b>Farbe</b>	weiß
	ehem. Mietfahrzeug
	Mittelsitzgruppe

## Knaus LIVE TI 700 MEG Platinum Selection Selbstfahrervermietfahrzeug Modelljahr 2025

### Sonderausstattung

Einstiegstufe elektrisch - 669 Euro  
 Ausstellfenster Heck links - 350 Euro  
 Rahmenfenster SEITZ S7 - 962 Euro  
 Aufbautür Premium - 744 Euro  
 Chassislackierung Lanzarote Grey - 595 Euro  
 Elektrische Parkbremse - 585 Euro  
 140 PS Motor 3,500 kg Euro 6 e - 2640 Euro  
 8-Stufen-Wandlerautomatik - 3.689 Euro  
 LiFePO4 Bordbatterie anstatt Serienbatterie - 1.299 Euro  
 Fernanzeige Duo C inkl. Eis Ex - 197 Euro  
 Truma DuoControl CS inkl. Gasfilter - 512 Euro  
 L-Sitzgruppe mit Teleskop-Einsäulenhubtisch) - 435 Euro  
 Dometic Dachklimaanlage - 2.798 Euro  
 2er Fahrradträger Thule Lift - 999 Euro  
 Polster: ACTIVE ROCK - 423 Euro

TÜV & Fahrzeugdokumente - 229 Euro

Frachtkosten - 1.090 Euro

### Unverbindliche Preisempfehlung des Herstellers ab Maintal: 98.824 Euro

Bei dem Kaufgegenstand handelt es sich um ein Selbstfahrervermietfahrzeug/Sondermodell ! Aus diesem Grund können mietübliche Gebrauchsspuren vorhanden sein! Jetzt Angebot sichern und das Fahrzeug am Ende der Mietsaison ab Oktober 2025 übernehmen. Bei Fragen stehen wir Ihnen jederzeit gerne zur Verfügung und freuen uns über Ihre Nachricht!

Irrtümer & Änderungen vorbehalten. Wir stehen Ihnen auch außerhalb der Öffnungszeiten für Fragen rund um den Kauf von Reisemobilen & Wohnwagen zur Verfügung. Dazu erreichen Sie uns telefonisch unter +49 (0) 173 8153146.

- Dichtigkeitsgarantie 10 Jahre, Markise 405 x 250 cm, weiß
- FIAT Ducato 3.500 kg\*\*\* (103 kW / 140 PS); Frontantrieb; Euro 6e, 8-Stufen-Wandlerautomatik
- TÜV und Zulassungspapier, Bedienanleitung (deutsch)
- Insektenschutztür, Aufbautür: KNAUS KOMFORT, Ein-Schlüssel-Schließanlage, Einstiegstufe elektrisch
- Widerstandsfähige Unterbodenbeschichtung, GFK-Dach mit reduzierter Hagelempfindlichkeit, Alu-Glattblech, weiß, KNAUS Embleme im Bug und im Heck, schwarz/chrom, FoldXpand Heckkonzept: Vollplastische Heckwand mit bündig integriertem Heckleuchtenträger, Sonderbeklebung „PLATINUM SELECTION“
- Dachhaube 40 x 40 cm klar, mit Insektenschutz und Verdunklung (Heck), Dachhaube (Hebe-Kipp) 70 x 50 cm klar, mit Beleuchtung, Insektenschutz und Verdunklung (Bug), Ausstellfenster Hutze, mit Insektenschutz und Verdunklung (Bug), Dachhaube 28 x 28 cm, mit Insektenschutz (Toilettenraum), Fenster mit Doppelverglasung getönt, vorgehängt und ausstellbar, mit Insektenschutz und Verdunklung, Rahmenfenster SEITZ S7
- Service-/Stauraumklappen und Garagentür/-klappe mit Ein-Hand-Bedienung, Garagentür 80 x 110 cm, rechts, Einfacher Zugang zu Gaskasten über Servicetür in der Seitenwand, Anordnung der Gasflaschen längs, KNAUS ServiceBox, Gaskasten für 2 x 11 kg Gasflaschen, Serviceklappe für ServiceBox 53 x 37,5 cm, Bug links, Garagentür 80 x 110 cm, links
- Warmwasserversorgung mit Einhebel-Mischbatterie, Umluftanlage 12 V, Heizung TRUMA Combi 6, Gasschlauch Ausführung D/AT/ES/FI/BE/IT/NL/DK, TRUMA CP-Plus, digitales Heizungsbedienpanel, Wasserleitungen im

isolierten Bereich verlegt, Gasregler Ausführung D/AT/ES/FI/BE/IT/NL/DK, Wasserversorgung mit Tauchpumpe, Gasanlage 30 mbar, Isolierhaube Abwassertank, beheizbar

- Vinyl-Bodenbelag, COZY HOME-Paket, Farbvariante AVOCADO, Betterweiterung zur Liegewiese, Monositzgruppe mit Einhängetisch, inkl. ausdrehbarer Tischverlängerung, Polster: Vegane Lederalternative "NATURAL STONE" "PLATINUM SELECTION", Möbeldekor: Modern Oak, Möbeldekor: Samoa Dark, Schränke und Staukästen hinterlüftet, Staukastenklappen mit Soft-Close-Funktion, EvoPore HRC Matratze, nur Festbetten, L-Sitzgruppe mit Teleskop-Einsäulenhubtisch, Polster: ACTIVE ROCK
- Fahrerairbag, Breitspurfahrwerk, Frontstoßfänger in Wagenfarbe lackiert, Instrumententafel im Techno-Design (Alu), Traktionshilfe „Traction Plus“, inkl. Bergabfahrhilfe, Elektronische Wegfahrsperre, Seitenwindassistent, Head-up Display, Allwetterbereifung, Beifahrerairbag, Maximale Traglast der Heckgarage: 150 kg, Schublade unter Sitzen, ESP, Nebelscheinwerfer mit Abbiegelicht, Elektromechanische Servolenkung, Vorbereitung für Multimedia, Radiovorbereitung inkl. 2 Lautsprecher im Wohnraum, Vorbereitung für Anhängervorrichtung, Fahrzeugschlüssel mit Fernbedienung zur Ver- und Entriegelung der Fahrerhaustüren, Linkslenker, Scheinwerfer mit schwarzem Rahmen, Höhenverstellung Fahrersitz, Hochwertige Passform-Sitzbezüge für Fahrerhaussitze im KNAUS Wohnwelt-Design, Fahrerhaussitze drehbar, Höhenverstellung Beifahrersitz, Hill Holder (Bergabfahrhilfe), Außenspiegel elektrisch einstell- und beheizbar, Trailer Stability Control System, All-in-One Navigationssystem, Halogen Serienscheinwerfer mit Tagfahrlicht, Kühlergrillabdeckung in Wagenfarbe, lackiert, Original FIAT Captainchair-Sitze mit Armlehnen, Spoilerlippen (skid-plate), Lenkrad und Schaltknauf in Lederausführung, Tempomat – Cruise Control, Front- und Seitenscheibenverdunklung, ABS, Post Collision Braking System, Rückfahrkamera, inkl. Verkabelung, 16" Bereifung, Leichtmetallfelgen für Serienbereifung, Chassis Uni-Lackierung: Weiß, Klimaanlage Fahrerhaus, manuell – inkl. Pollenfilter und Außentemperaturanzeige, Kraftstofftank 60 Liter, Fahrradträger für 2 Räder, Heck: THULE LIFT V16
- Pakete (Lounge-Paket)
- Automatische Energiewahl für Kühlschrank (AES), Hochwertige Armaturen, 3-Flammen-Kocher mit Glasabdeckung, Spülbecken aus Edelstahl, versenkt, Klappbare Wäschestange, im Toilettenraum oder Dusche, Kühlschrank 142 Liter, Komfort-Bad mit Dusche und Waschbecken, Küchenschubladen mit Soft-Close-Funktion, Banktoilette THETFORD
- Sicherungsautomat, USB-Steckdose (1 Stück), im Heck, Vorverkabelung für TV (Schlafbereich), Dritte Bremsleuchte im Heck integriert, 230 V SCHUKO-Steckdose, zusätzlich (Garage), Ladebooster für Aufbauakku, 230 V SCHUKO-Steckdosen Variante „D/AT/ES/FI/BE/IT/NL/DK/SE“, KNAUS CATEYE evolution-Rückleuchte, mit exklusiver Nachtsignatur und dynamischen Blinkleuchten in LED-Technik, USB-Steckdose (1 Stück), im Bug, 230 V SCHUKO-Steckdose zusätzlich, (Küche, 1 Stück), TV-Halter, Vorzeltleuchte in LED-Technik, mit Bewegungsmelder, Intelligentes Ladegerät mit 25 A Ladeleistung, Stromversorgung/Innenbeleuchtung mit 230 V und 12 V, div. Innensteckdosen, Stimmungsvolle Ambientebeleuchtung, Externe LTE / W-LAN Antenne, Control-Panel mit Touchfunktion, 27" SMART TV-Gerät mit HD-Tuner

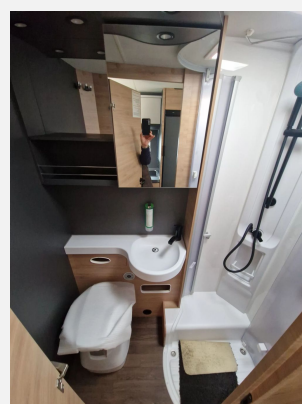
Irrtümer & Änderungen vorbehalten. Wir stehen Ihnen auch außerhalb der Öffnungszeiten für Fragen rund um den Kauf von Reisemobilen & Wohnwagen zur Verfügung. Dazu erreichen Sie uns telefonisch unter +49 (0) 173 8153146.

## Bilder









**Verkäufer**

HÜTTLrent GmbH  
Herr Andreas Schöpplein  
Robert-Bosch-Straße 2-4  
63477 Maintal

✉ [verkauf@huettlrent.de](mailto:verkauf@huettlrent.de)

**Verkäufer**

Herr Felix Muehl  
Robert-Bosch Str. 2-4

☎ 061814243322

✉ [verkauf@huettlrent.de](mailto:verkauf@huettlrent.de)