

Exposé

Dethleffs Trend I 7057 EB

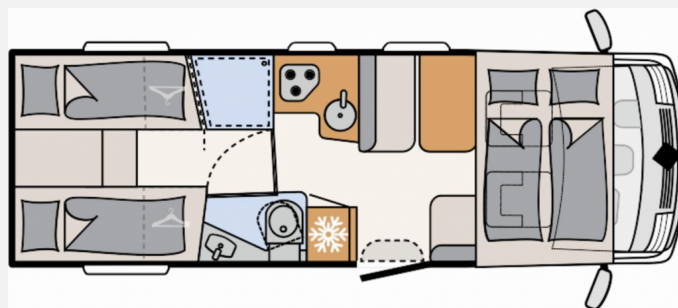
85.699,- €

MwSt. ausweisbar

Fahrzeug



Grundriss



Technische Daten

Modell-/Baujahr	2023
Erstzulassung	19.04.2024
Leistung	103 KW / 140 PS
km Stand	21035 km
Umweltplakette	grün
Basisfahrzeug	Fiat Ducato
Motordetails	140 MultiJet 3
Getriebe	Schaltgetriebe
Anzahl Schlafplätze	4
Gesamtlänge	740 cm
Gesamtbreite	233 cm
Höhe	294 cm
Innenhöhe	213 cm
Aufbauart	Integriert
Masse in fahrber. Zustand	3022 kg
techn. zul. Gesamtmasse	3499 kg
Zuladung	477 kg
Infrastruktur	WC
Liegeflächen	Einzelbett (205x80) Hubbett (195x150)
Sitze mit Gurt	4
Radstand	404 cm
Anhängerlast (gebremst)	2000 kg
Anhängerlast (ungebremst)	750 kg
Kraftstoff	Diesel
Polster	Grosso
Steckdosen 230V	7
Steckdosen 12V	1
Steckdosen USB	2
Farbe	weiß
	Einzelbett, Hubbett

Beschreibung

- Fiat Ducato Light Tiefrahmen (3.499 kg), MultiJet 140 (2,2 l / 140 PS), 6 Gang Schaltgetriebe
- Chassis-Paket (Armaturenbrett mit Aluminium Applikation, Fahrerhaus Klimaanlage automatisch, Lederlenkrad und Schaltknauf mit Ledermanschette, Elektrische Feststellbremse, Dieseltank 90 Liter inkl. 19L AdBlue Tank, Lenkrad mit Bedienelementen)
- Chassis-Paket Advance (10" DAB+ Naviceiver inkl. Wireless Apple CarPlay & Android Auto, Camper Navigation und Lenkradfernbedienung, Digitaler Tacho mit digitalen Anzeigen und großem 7" Display, Wireless Phone Charger in der Mittelkonsole)
- Family-Paket (Vorbereitung für Radiosystem inkl. Soundpaket im Fahrerhaus, Radioantenne DAB+ auf dem Dach montiert, Vorzeltleuchte 12 V, Panorama-Dachhaube 75x105 cm im Wohnraum, Fahrerhaustüre links, Höhen- und Neigeverstellbar inkl. zwei gepolsterte Armlehnen für Fahrer- und Beifahrersitz, Fliegengitter-Aufbautür, Wohnraumbür mit Fenster inkl. Verdunkelung und Zentralverriegelung (inkl. Fahrerhaustüre))
- Design-Paket Trend (Gemütliche L-Sitzgruppe mit freistehendem, starren Tischfuß und 2 integrierte 3-Punkt-Gurte, Steckdosen und Schalter in Bicolor, Beleuchtete Gurtbankverkleidung, Hinterleuchteter Chromgriff im Eingangsbereich, Neu gestalteter Küchenbereich (Küchenrückwand hinterleuchtet, indirekt beleuchtete Küchenarbeitsplatte, Griff und Handtuchhalter in Chrom), Duschkonsole in schwarz und Badaccessoires)
- Wohnwelt Gresso
- Isofix Kindersitzbefestigung für 3. und 4. Sitzplatz in Fahrtrichtung
- Bettumbau Einzelbetten zu Doppelbett
- Rückfahrkamera (Einfachkamera)
- Markise 5,5m
- Solaranlage 110 WP
- Flachbildschirmhalter
- TV 22"
- Automatische Sat-Anlage Twin

Irrtümer und Änderungen vorbehalten. Bilder und Beschreibungen sind keine verbindlichen Angaben. Bitte sprechen sie mit unserem Verkauf.

Ausstattung



- Multifunktionslenkrad, Lederlenkrad
- GFK-Dach
- Radio/Tuner, DAB Radio, Android Auto, Apple CarPlay, Navigationssystem, Rückfahrkamera, SAT-Anlage
- Isofix

Irrtümer und Änderungen vorbehalten. Bilder und Beschreibungen sind keine verbindlichen Angaben. Bitte sprechen sie mit unserem Verkauf.

Bilder

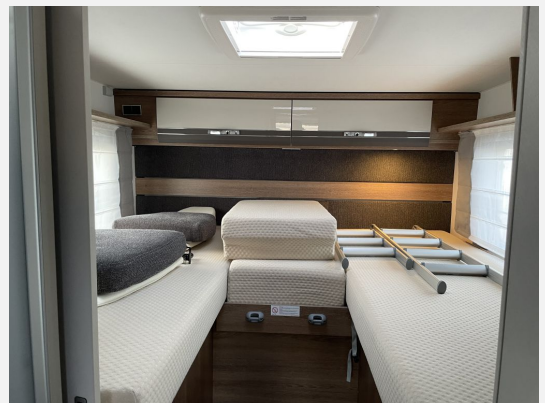
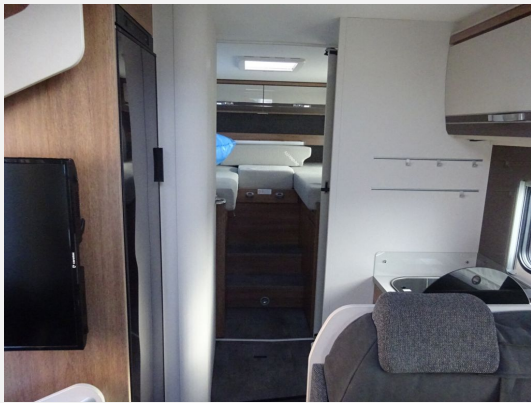


Dethleffs VERKÄUFER-TEAM

TORSTEN LANG  torsten.lang@thrun-mh.de 0208 / 466 811 30	JÖRG KLEIMANN  joerg.kleimann@thrun-mh.de 0208 / 466 811 32
--	---

THRUN REISEMOBILE
Kölner Straße 159/161, 45481 MH







THRUN
REISEMOBILE

THRUN
CARAVAN-PARK

Adresse / Kontakt

Kölnstraße 159 / 161
45481 Mülheim an der Ruhr

Tel.: +49 208 466 811 0
Mail: info@thrun-mh.de

THRUN-MH

Kölnstraße 159/161, 45481 MH

THRUN
REISEMOBILE

THRUN
CARAVAN-PARK

Adresse / Kontakt

Kölnstraße 159 / 161
45481 Mülheim an der Ruhr

Tel.: +49 208 466 811 0
Mail: info@thrun-mh.de

THRUN-MH

Kölnstraße 159/161, 45481 MH

Verkäufer

Thrun Reisemobile GmbH
Herr Erik Radau
Kölnstraße
45481 Mülheim an der Ruhr

☎ +4920846681131

✉ erik.radau@thrun-mh.de