

Exposé

Concorde CHARISMA 860 LI *Barversion*Hubstützen*

389.000,- €

MwSt. ausweisbar

Fahrzeug



Technische Daten

Erstzulassung	06/2024
TÜV	06/2025
verfügbar ab	12.12.2025
Anzahl der Achsen	2
Leistung	152 KW / 207 PS
km Stand	5900 km
Umweltplakette	grün
Basisfahrzeug	Iveco Daily
Anzahl Schlafplätze	4
Gesamtlänge	877 cm
Gesamtbreite	243 cm
Höhe	357 cm
Aufbauart	Integriert
techn. zul. Gesamtmasse	7490 kg
Kraftstoff	Diesel
Vorbesitzer	1
	ehem. Mietfahrzeug

Modelljahr: 2024 **Grundriss:** Hubbett

Chassis: Iveco

Motor: 3.0

SONDERAUSSTATTUNG

- Chassispaket II 70C: Auflastung 7.490 kg (Anhängelast max. 3000kg), Differenzialsperre HA, Fahrwerks-Paket Vorder- und Hinterachse: Luftfederung Vorder- und Hinterachse, 4-Kanal+ System mit „Auto-Level“-Funktion, angepasste Abrollkolben für luftbälgefahwerksoptimierte Stoßdämpfer vorne und hinten; ESP, ABS, ASR und Hillholder; Leichtmetallfelgen 16“ Vorderachse mit Spurweitenvergrößerung / Aluminium-Radzierblenden Hinterachse
- Auflastung Vorderachse 2.900 kg
- Motorvariante Iveco Daily - 3,0 l, 152 kW (207 PS), Drehmoment 470 Nm
- ZF-Wandler-Automatik-Getriebe
- Komfort- und Sicherheitspaket: Abstandsregeltempomat mit Staufunktion - Notbremsassistent AEBS mit City-Brake pro - Aktiver Spurhalteassistent mit Warntongebler - Regen- / Lichtsensor
- Hydraulische Hubstützenanlage
- Kraftstofftank ca. 120 l
- Bi-LED Hauptscheinwerfer, Nebellicht und statisches Kurvenlicht inklusive Tagfahrlicht mit LED
- Reserverad mit Stahlfelge unter Heckabsenkung der Heckgarage
- Spurverbreiterung Hinterachse 67 mm
- Concorde Leder Multifunktionslenkrad abnehmbar
- Luxus-Fahrerhaus-Schwingsitze, luftgefedert mit Lordosstütze und Sitzheizung
- Doppelton-Druckluftfanfare
- Bereitstellungsgebühr inklusive gefülltem Serien-Kraftstofftank und Adblue-Tank
- Außendekor „Centurion Style“ inklusive Schriftzug
- Zusätzliche Verzurrschiene in Garage auf Höhe des Wohnraumbodens
- Zentralverriegelung für Stauraumklappen mit elektrischer Sensoröffnung, Stauraumklappen mit Gasdruckfedern und ohne Griffmulden (ohne Schürzenklappen, Gaskastentür)
- Dachmarkise 6,0 m ins Dachprofil integriert, elektrisch
- LED-Dachbeleuchtung Fahrer- und Beifahrerseite, getrennt schalt- und dimmbar, Schaltfunktion an Tür und Armaturenbrett Heck, Schaltfunktion am Armaturenbrett
- LED-Beleuchtung für Stauräume im Doppelboden
- Reisebus-Außenspiegel im Centurion-Style weiß lackiert
- Aufbaufenster mit Tönung in Privacy Black
- Elektrisches Sonnenrollo im Fahrerhaus für Frontbereich
- Ambiente Beleuchtung Armaturenbrett
- Möbelbau in Jatoba Brilliant mit Dachschrank Möbelfronten in „high gloss“ Senosan Creme Weiß und Griffleisten in Edelstahl-Optik
- Frontsichtschutzrollo „Privacy“ (variabler Sichtschutz von unten nach oben)
- Hubbett mit elektrischer Betätigung, Unterfederung, anstelle von Frontoberschranke
- Jalousien Wohnraum in Holzoptik
- Barversion mit verstellbarem Einzelsitz (einschließlich 4-Personen-Zulassung)
- Midi-Heki anstatt Mini-Heki (Schlafraum)
- Mineralstoff-Küchenarbeitsplatte mit nahtlos eingeformten Spülbecken. Spülbeckenboden aus Edelstahl. Edelstahl-Kochmulde 3-flammig mit Automatikzündung, Glasabdeckung und Glasboden, Farbe: Achat white
- Kühlschrank 177 l / Backofen-Kombination anstatt Serienkühlschrank 177 l
- Dachventilator mit Be- und Entlüftungsfunktion
- Acryl-Glasscheibe beleuchtet vor Küchenfenster

- Elektro-Leistungspaket 2: 2 x Gel-Batterie 170 Ah zusätzlich (gesamt dann 3 Batterien) Kombi-Ladegerät 100 A, Sinus-Wechselrichter von 12 V auf 230 V, 3900 W Spitzen- und 2600 W Dauerleistung mit Netzmangelausgleich
- Ladestrom-Paket für Aufbauakkus Ladewandler 90 A Betrieb der optionalen Aufbauklimaanlage während der Fahrt über Inverter möglich, Abschaltung der Aufbauklimaanlage über Inverter bei 5 % Batteriekapazität
- Birdview 4-Kamera-Rundumsichtsystem Bild über Zusatzmonitor 7"
- Solaranlage mit ca. 560 W maximaler Leistung
- Satelliten-TV-Anlage mit Full HD LED Smart TV 40" im Oberschrank links, elektrisch absenkbar Satelliten-TV-Anlage mit 85-cm-Spiegel, vollautomatische Ausrichtung, Mehrteilnehmer-Ausstattung durch TWIN-LNB, Anschluss für zweiten Receiver mit 12 V und Antennensteckdose im Schlafraum, Tonwiedergabe über Radioanlage möglich (Fahrzeuggesamthöhe plus ca. 120 mm)
- Full HD LED Smart TV 32" für Heckschlafraum mit integriertem TV-Tuner
- Navigationssystem mit Reisemobil-Software und Touchscreen-Bildschirm 10", integriertes Radio mit DAB+ und Freisprecheinrichtung für Telefon mit Bluetooth
- High-End Soundsystem Fahrzeugakustisch und fahrzeugspezifisch eingemessen. Bestehend aus: - 3-Wege Soundsystem „Fahrerhaus“ (2 x Softdome-Hochtöner, 2 x Mitteltöner, 2 x Tief-Mitteltöner) - 2-Wege Wohnraumsystem, 2 x Softdome-Hochtöner, 2 x Mitteltöner, Performance Rearsystem - Bassreflex Subwoofer - High Power 7-Kanal-DSP-Verstärker
- Akustik-Paket Heckschlafraum (2 x 2-Wege-Lautsprechersystem und 4-Kanal-Verstärker zur Klangoptimierung LED-Flachbildschirm)
- Außendusche in der Garage (Fahrerseite)
- Dachklima 2400 W mit Heizelement 1700 W (Fahrzeuggesamthöhe plus 130 mm)
- Heizungskreislauf Schlafraum/ Garage thermostatisch regelbar
- Duscharmatur mit Regenwalddusche und Handbrause mit Wandhalterung
- Spülvorrichtung Abwassertank
- Objektbodenbelag Soft-Walk in Schiefer-Optik
- Wohnraumteppich gekettelt und herausnehmbar. Farbe: Novus Silbergrau
- Rollerplattform elektr. ausfahrbar aus Heckgarage
- Anhängезugvorrichtung 2,5t Anhängelast
- Fahrzeug wird seit Erszulassung als Mietfahrzeug genutzt
- Übergabe ab 10.2025 möglich

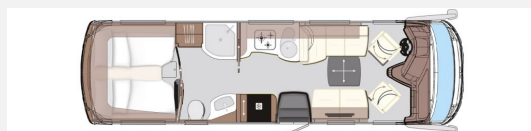
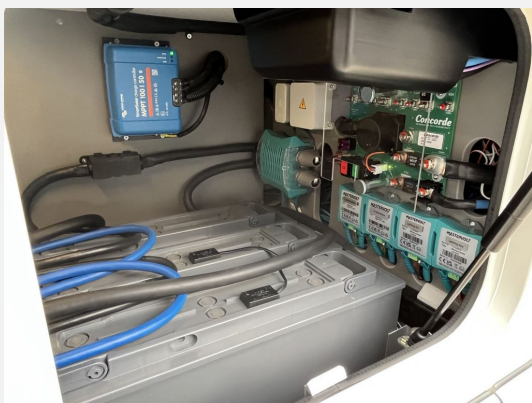
Irrtümer, Änderungen und Zwischenverkauf vorbehalten. GERN NEHMEN WIR IHR GEBRAUCHTES REISEMOBIL, CARAVAN, PKW oder MOTORRAD GEGEN BAR IN ZAHLUNG.

Ausstattung

Irrtümer, Änderungen und Zwischenverkauf vorbehalten. GERN NEHMEN WIR IHR GEBRAUCHTES REISEMOBIL, CARAVAN, PKW oder MOTORRAD GEGEN BAR IN ZAHLUNG.

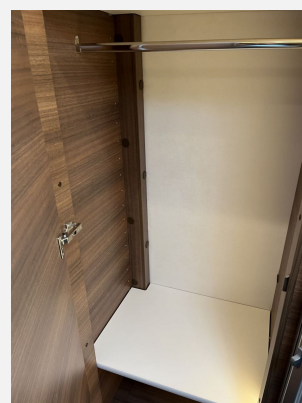
Bilder













Verkäufer

schaffer-mobil Wohnmobile GmbH
schaffer-mobil Verkaufsteam
Kötzschenbroder Str. 125
01139 Dresden

☎ +49 351 83748634

☎ +49 351 8374828

✉ verkauf@schaffer-mobil.de