



Kein Logo  
vorhanden

Exposé

Dethleffs Nomad 490 EST **\*\*PREISVORTEIL: 2.756 EURO\*\***

**36.990,- €**

MwSt. ausweisbar

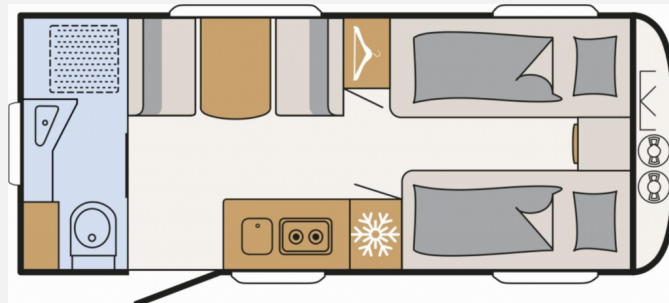
Fahrzeug

ANGEBOT



Zeit zum Einsteigen - [www.guemaworld.de](http://www.guemaworld.de)

Grundriss





Kein Logo  
vorhanden

## Technische Daten

<b>Modell-/Baujahr</b>	2026
<b>Anzahl der Achsen</b>	1
<b>Anzahl Schlafplätze</b>	3
<b>Gesamtlänge</b>	729 cm
<b>Gesamtbreite</b>	230 cm
<b>Höhe</b>	271 cm
<b>Innenhöhe</b>	198 cm
<b>Umlaufmaß</b>	988 cm
<b>Aufbaulänge</b>	600 cm
<b>Masse in fahrber. Zustand</b>	1411 kg
<b>techn. zul. Gesamtmasse</b>	1800 kg
<b>Zuladung</b>	389 kg
<b>Infrastruktur</b>	WC
<b>Liegeflächen</b>	Einzelbett (190x85)
<b>Heizung</b>	Truma Combi 4 G/E
<b>Kühlschrankvolumen</b>	137 l
<b>Gefriervolumen</b>	15 l
<b>Wasservorrat</b>	48 l
<b>Abwassertankvolumen</b>	22 l
<b>Polster</b>	Selma
<b>Steckdosen 230V</b>	6
<b>Steckdosen USB</b>	1
<b>Farbe</b>	weiß
	Einzelbett



Kein Logo  
vorhanden

## Beschreibung

- First Edition Paket 490 EST (Deichselabdeckung, Auflastung 1.800 kg (inkl. Stahlrad 195 R14 C LI106), 17" Alufelgen im Dethleffs-Design (Einachser), Außenblech in Glattblech weiß, Rahmenfenster (nicht möglich für Bug- und Heckfenster), Bettumbau Einzelbetten zu Doppelbett, Multifunktions-Außenanschluss 12V, 220V, TV und SAT, Duschausstattung inkl. Duscharmatur und -vorhang, City-Wasseranschluss, Vorbereitung für Flachbildschirm (Antennenkabel und TV-Halter), Sicherh.-Gasdruckregl. DuoControl mit Crash Sensor und Gasreglerbeheizung EisEx, ATC Trailer Control, Rauchmelder, Einbau Klimaanlage vorbereitet, Elektrische Fußbodenheizung, Multifunktionschale 2 Stück)
- Wohnwelt Selma
- Großflächige Abstützfüße, 4 St.

## Ausstattung

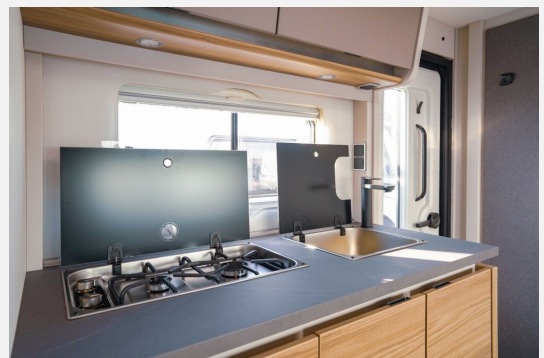
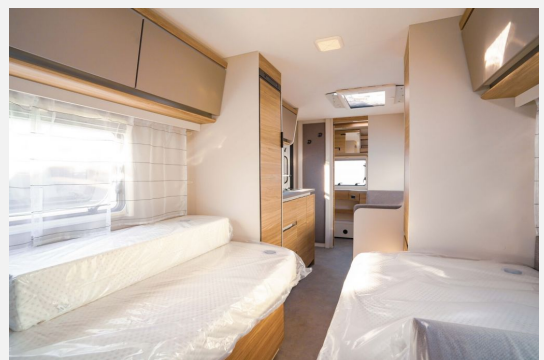
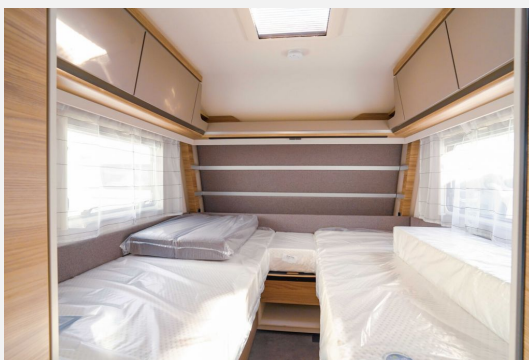
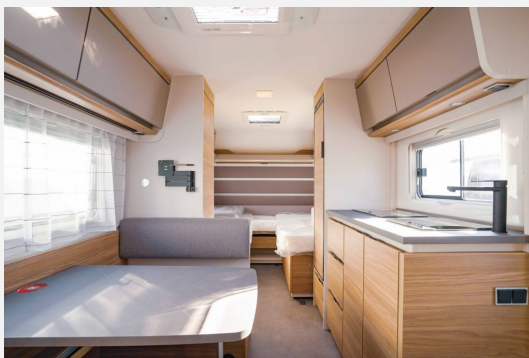
- Antischlingersystem
- Rollrost
- Fußbodenheizung

## Bilder





Kein Logo  
vorhanden





Kein Logo  
vorhanden



**Verkäufer**

GÜMA Services GmbH  
Verkaufsteam  
Hymerring 4  
97877 Wertheim

☎ 0 93 42 93 51-0

✉ [caraworld@guemaworld.dealerdesk.de](mailto:caraworld@guemaworld.dealerdesk.de)