



Kein Logo  
vorhanden

Exposé

Rimor Seal 69 Plus \*Queensbett verstellbar\*Hubbett\*

**54.900,- €**

MwSt. ausweisbar

Fahrzeug





Kein Logo  
vorhanden

## Technische Daten

<b>Anzahl der Achsen</b>	2
<b>Leistung</b>	103 KW / 140 PS
<b>Umweltplakette</b>	grün
<b>Schadstoffklasse/-norm</b>	Euro 6
<b>Basisfahrzeug</b>	FIAT Ducato
<b>Anzahl Schlafplätze</b>	5
<b>Gesamtlänge</b>	735 cm
<b>Gesamtbreite</b>	234 cm
<b>Höhe</b>	294 cm
<b>Aufbauart</b>	Teilintegriert
<b>techn. zul. Gesamtmasse</b>	3500 kg
<b>Infrastruktur</b>	Küche
<b>Sitze mit Gurt</b>	4
<b>Kraftstoff</b>	Diesel
<b>Vorbesitzer</b>	1
<b>Farbe</b>	weiß
	L-Sitzgruppe
	Queensbett, Doppelbett vorn



Kein Logo  
vorhanden

## Beschreibung

**Rimor Seal 69 Plus** auf **FIAT Ducato** 2.184 ccm, 103 kW / **140 PS** und **6-Gang-Schaltgetriebe** mit **Queensbett, höhenverstellbar, Hubbett, L-Sitzgruppe, Seitensitz** inklusive **Gold-Paket**. **Zulässiges Gesamtgewicht:** 3.500 kg

### **Ausstattung:**

- Abwassertank, 100 Liter
- Außenspiegel, verlängert
- Bordcomputer
- Cupholder
- Dieseltank
- Eingangstür mit Insektenschutz
- Fahrer- und Beifahrersitz drehbar
- Fahrer- und Beifahrersitz mit Stoffbezug
- Fensterheber, elektrisch
- FIAT Ducato 2.184 ccm, 103 kW / 140 PS
- FIAT Light-Chassis, 3.500 kg
- Frischwassertank, 20 und 65 Liter
- Gasflaschenkasten, passend für 2 x 11-kg-Flaschen
- Halogenscheinwerfer
- Hängeschränke mit viel Stauraum
- Heizung TRUMA Combi 4 inkl. Warmwasseraufbereitung
- Kleiderschränke neben dem Queensbett
- Kombikassetten mit Verdunkelungs- und Insektenschutzrollo
- Leichtmetallfelgen 16", zweifarbig
- Schaltgetriebe, 6-Gang
- Stromversorgung, 12 V / 230 V
- Triebkopflackierung in Weiß
- Vorbereitung für Solaranlage
- Vorhängefenster, ausstellbar
- Wegfahrsperr
- Zentralverriegelung mit Fernbedienung

### **Sitzgruppe und Betten:**

- Hubbett
- L-Sitzgruppe
- Queensbett, elektrisch verstellbar
- Seitensitz
- Zulassung für 4 Personen

### **Küche:**

- Kocher mit 3-Flammen
- Kühlschrank, 141 Liter, mit Einfachanschlag
- Spüle

### **Bad:**

- Duschtür, fest
- Kassettentoilette
- Separate Dusche
- Verdunkelung und Insektenschutz für Badfenster



– Waschbecken

**Unsere Services:**

**Meisterwerkstatt** mit geschultem Personal, spezialisiert auf Zubehörwünsche

**Inzahlungnahme** von Reisemobilen, Wohnwagen, Autos und Motorrädern

**Große Auswahl** auf [www.rs-reisemobile.de](http://www.rs-reisemobile.de)

**Günstige Lieferoptionen** europaweit

**Beratung und Finanzierung:**

Unser **Verkaufsteam** unterstützt Sie mit umfassendem Fachwissen

**Reisemobilgarantie** für 12 bis 36 Monate, optional erhältlich

**Flexible Finanzierung** bis zu 150 Monate, auch ohne Anzahlung möglich

**Öffnungszeiten:**

- Montag - Freitag: 09:00 - 18:00 Uhr

- Samstag: 09:00 - 15:00 Uhr

- Sonn- und Feiertag: Geschlossen

**Bitte beachten Sie:**

- Bilder dienen ausschließlich der Illustration

- Alle Angaben ohne Gewähr

- Unverbindliche Inseratsangaben

- Irrtümer und Zwischenverkauf vorbehalten

- Lediglich zur Information, kein Angebot nach §145 BGB

- Fahrzeug befindet sich im Vorlauf und ist derzeit nicht vor Ort

**Ausstattung**

- ABS, Zentralverriegelung, ESP, Servolenkung
- Gasheizung
- Warmwasser, Dusche separat

**Bilder**



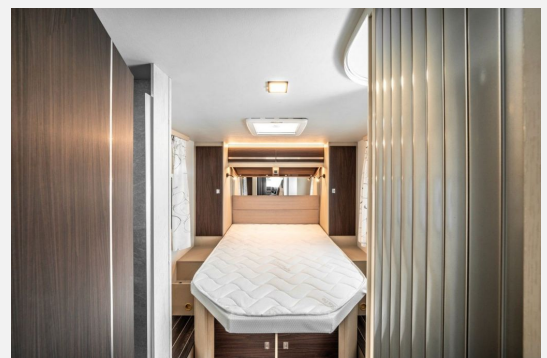


Kein Logo  
vorhanden



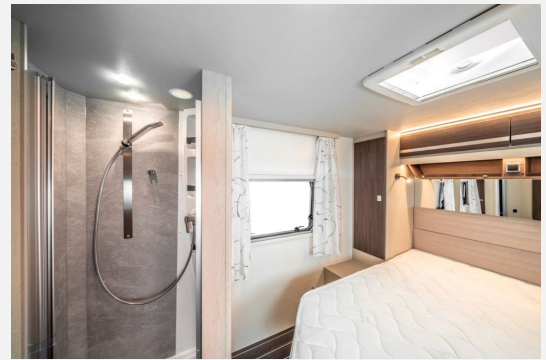
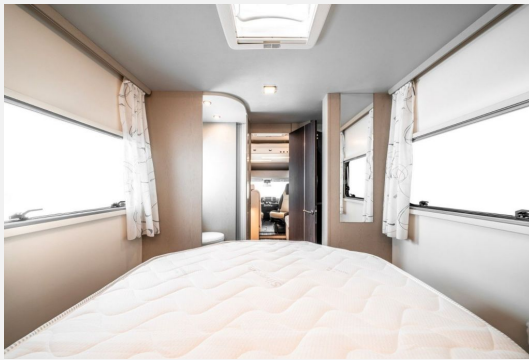


Kein Logo  
vorhanden





Kein Logo  
vorhanden



## Verkäufer

RS-Reisemobile GmbH  
Herr Theunissen  
Kölner Str. 155  
45481 Mülheim an der Ruhr

☎ 0208 3066940

✉ [verkauf@rs-reisemobile.de](mailto:verkauf@rs-reisemobile.de)