

Exposé

Hymercamp

20.900,- €

Fahrzeug



Technische Daten

| | |
|--------------------------------|----------------|
| Modell-/Baujahr | 1991 |
| Leistung | 70 KW / 96 PS |
| km Stand | 191292 km |
| Umweltplakette | gelb |
| Basisfahrzeug | Mercedes |
| Getriebe | Schaltgetriebe |
| Anzahl Schlafplätze | 2 |
| Gesamtlänge | 575 cm |
| Gesamtbreite | 222 cm |
| Höhe | 275 cm |
| Aufbauart | Integriert |
| techn. zul. Gesamtmasse | 3100 kg |
| Zuladung | 2310 kg |
| Infrastruktur | WC Küche |
| Kraftstoff | Diesel |
| | Barsitzgruppe |
| | Hubbett |

Beschreibung

Schweren Herzens muss ich mich von meinem Wohnmobil trennen. Es wurde vor über einem Jahr in Top Zustand gekauft, mit Hingabe und Fachkenntnis renoviert und jetzt leider aus zeitlichen und organisatorischen Gründen wieder verkauft.

Der Motor ist in einem tadellosen Zustand, im September wurde der letzte Ölwechsel durchgeführt sowie eine neuer Keilriemen eingebaut. Kurz darauf wurde die Gasanlage ausgetauscht und modernisiert.

Im Innenraum befindet sich ein Kühlschrank, eine Gasheizung, ein Gasherd, eine Spüle, ein Warmwasserboiler, ein eingebautes WC mit Batterie zum entleeren, eine schließbare Duschkabine mit Dachfenster und ein Batterieladegerät das von den 2 Solarmodulen auf dem Dach gespeist wird.

Die Duscharmatur und der Wärmemischer wurden modernisiert.

Das Bett für 2 Personen liegt über der Fahrerkabine und kann abgesenkt werden. Darauf befindet sich eine fast neue kaum benutzte orthopädische Matratze.

Die alten Holzschränke und Kästen wurden neu gestrichen, der gesamte Innenraum neu tepdziert und die nostalgischen Vorhänge ersetzt.

Zusätzlich wurde ein neuer Boden in Parkettoptik verlegt und der Teppichboden in der Fahrerkabine ebenso.

An der Decke befinden sich 3 Fenster wovon die beiden kleineren auch ersetzt und erneuert wurden.

Die zweite Sitzbank wurde aufgrund von Platzbedarf entfernt und der Tisch gegen ein kleineres Board ersetzt, welches ganz einfach entfernt oder modifiziert werden kann.

An den beiden Türen wurden einbruchssichere Schlösser montiert.

Das Wohnmobil wurde zuletzt in Österreich angemeldet.

Aufgrund seines Alters ist es bereits seit 2022 möglich ein Oldtimer Kennzeichen zu beantragen. Passend dazu die originalen Mercedes Radkappen ;-).

Baujahr 1991

Diesel

96 PS

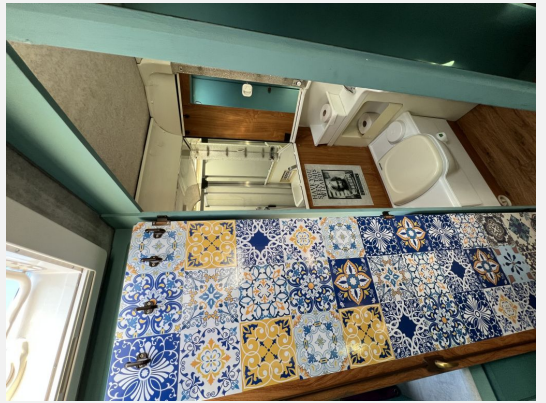
+Fahradträger

Ausstattung

- Kühlschrank bis 110 l
- ABS, Anhängerkupplung
- Heckgarage
- Warmwasser, Warmwasserboiler

Bilder





Verkäufer