



Exposé

## Bravia Mobil Swan 599 Der Camper mit Aufstelldach

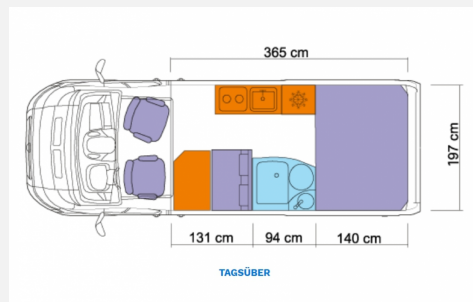
**59.990,- €**

Differenzbesteuerung gemäß §25a

Fahrzeug



Grundriss





## Technische Daten

<b>Modell-/Baujahr</b>	2022
<b>Anzahl der Achsen</b>	2
<b>Leistung</b>	121 KW / 165 PS
<b>km Stand</b>	34000 km
<b>Umweltplakette</b>	grün
<b>Schadstoffklasse/-norm</b>	Euro 6d-Temp
<b>Basisfahrzeug</b>	Peugeot Boxer
<b>Motordetails</b>	2,2 BlueHDi
<b>Getriebe</b>	Schaltgetriebe
<b>Antriebsart</b>	Frontantrieb
<b>Anzahl Schlafplätze</b>	3
<b>Gesamtlänge</b>	599 cm
<b>Gesamtbreite</b>	205 cm
<b>Höhe</b>	272 cm
<b>Aufbauart</b>	Campervan
<b>Leergewicht</b>	2900 kg
<b>Masse in fahrber. Zustand</b>	3000 kg
<b>techn. zul. Gesamtmasse</b>	3500 kg
<b>Zuladung</b>	500 kg
<b>Sitze mit Gurt</b>	4
<b>Kraftstoff</b>	Diesel
<b>Heizung</b>	Truma C4
<b>Kühlschranksvolumen</b>	85 l
<b>Gefriervolumen</b>	5 l
<b>Wasservorrat</b>	105 l
<b>Wasservorrat (ink Boiler)</b>	115 l
<b>Abwassertankvolumen</b>	94 l
<b>Batterie</b>	95 Ah
<b>Polster</b>	Trend
<b>Steckdosen 230V</b>	3
<b>Steckdosen 12V</b>	4
<b>Steckdosen USB</b>	3
<b>Führerscheinklasse</b>	B / 3
<b>Vorbesitzer</b>	1
<b>Farbe</b>	schwarz
	Doppelbett quer, Aufstelldach (Doppelbett)



Bravia Swan 599 mit Aufstelldach  
Life is a journey. Enjoy the ride.

Mit diesem Camper seid ihr wendig auf Reisen unterwegs - ob am Strand, in der City oder auf den Bergen. Und abends vom Bett im Aufstelldach Sterne gucken - was will an mehr!

Dusche, Toilette und Waschbecken sind in der geräumigen Nasszelle mit an Bord. Dank seinem kuscheligen Bett und dem gemütlichen Wohnbereich ist das ein echter Wohlfühl-Camper.

Das Grundfahrzeug

Peugeot Boxer

35-3500 kg

16" Stahlfelgen

Spurverbreiterung

165 PS / 121 KW Euro 6

6-Gang-Schaltgetriebe

Anhängerkupplung, starr

Klima manuell, Fahrer-, Beifahrerairbag, Spiegel (elektr./beheizt), Lederlenkrad & Schaltknauf, LED Tagfahrlicht, Nebelscheinwerfer, Tempomat, Handy / Tablet Halter, USB-Anschluss

Abiente im Innenraum

LED Lichtleisten unter der Küchenarbeitsplatte, im Fußbereich, über der Sitzgruppe, über dem Kühlschrank, über den Hecktüren

Komfort

elektrische Trittstufe, Dachmarkise „schwarz“, Truma Combi 4 Heizung mit Truma CP Plus Bedienteil iNet ready, DuoControl mit Crash Sensor, Frischwassertank 100l, Abwassertank 95l, beheizt (12V), Gas-Außensteckdose, Außendusche, Multi-Funktions-Außensteckdose, (230V, 12V, Sat), Seitz Rahmenfenster mit Fliegenschutz und Verdunklung, Dachfenster im Bad, Heki Medi vorne, Heki Mini hinten, Dometic Fahrerhaus Verdunklung, Fliegenschutztür Dometic, LED Lichtleiste und Regenschutz, LED-Lesespots über dem Bett und der Dinette mit Nachlicht und USB-Steckdosen am Bett

### Betten

- Heckbett, quer 140 x 196 cm
- Bett für 2 Pers im Aufstelldach 130 x 200 cm + Zusatzbett durch Umbau 75 x 155 cm

Küche

- zwei Flammen Gasherd
- Kompressor Kühlschrank (97)
- Auszüge mit reichlich Stauraum
- großzügige Oberschränke

Sanitär und Heizung

- Außendusche, Cassetten-Toilette, Dusche, 105l Frischwassertank, 94l Abwassertank, Warmwasser
- Truma Gas Heizung mit Umluft

Multimedia & Technik

- Bluetooth, Navigation, Rückfahrkamera, 2x 230V Steckdosen, 2x USB Steckdose, DAB+, Solaranlage 100WP mit Wohnraum-Batterie 90Ah

Irrtümer und Zwischenverkauf vorbehalten. Die Fahrzeugbeschreibung dient lediglich der allgemeinen Identifizierung des Fahrzeuges und stellt keine Gewährleistung im kaufrechtlichen Sinne dar (nicht Bestandteil eines Kaufvertrages).

Fotos können Sonderausstattungen gegen Aufpreis enthalten.

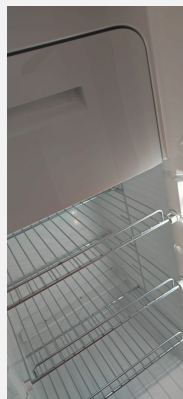
Finanzierung auch ohne Anzahlung möglich.



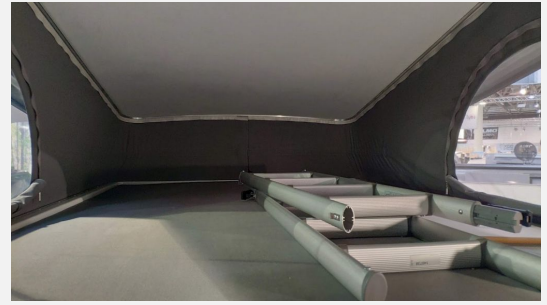
## Ausstattung

- ABS, Airbag Beifahrer, Airbag Fahrer, Anhängerkupplung, ASR, Außenspiegel beheizbar, Außenspiegel elektrisch, Elektr. Fensterheber, Ersatzrad, ESP, Lederlenkrad, Nebelscheinwerfer, Pilotensitze, Tempomat, Metallic-Lackierung, Rußpartikelfilter, Servolenkung, Tagfahrlicht, Anhängerkupplung fest
- Aufstelldach, Einstiegsstufe elektrisch, Markise, Verdunkelungs- und Fliegenschutzrollos, Vorzeltleuchte, Ausstellfenster, Rahmenfenster
- Ambiente-Beleuchtung, Fahrerhaus-Verdunklungssystem, Fahrerhausitze drehbar, Federkernmatratze, LED-Beleuchtung, Insektenschutztür 1/1, Umbaubett, Dimmbare Beleuchtung
- Klimaanlage FH manuell, Umluftanlage, Gasheizung
- 2-Flammkocher, Kompressor-Kühlschrank, Kühlschrank mit Frostfach
- Außendusche, Cassetten-Toilette, Dusche, Frischwassertank, Frischwassertank-Anzeige, Warmwasserboiler
- Gasaußensteckdose, Gasflaschenkasten für: 2x11 kg Fl., Gasumschaltanlage automatisch
- DAB Radio, Navigationssystem, Rückfahrkamera, Bluetooth Fahrerhaus
- Außensteckdose 12V / 230V / TV, Solaranlage, Zusatzbatterie
- 1. Hand, Nichtraucherfahrzeug

## Bilder









Share2Camp®



**Verkäufer**

Schreiber & Fischer GbR  
Herr Gunnar Schreiber  
Wendenstraße 495  
21109 Hamburg

☎ +49 4022618219

✉ [buchung@share2camp.de](mailto:buchung@share2camp.de)

**Verkäufer**

Schreiber & Fischer GbR  
Herr Heiko Fischer  
Moorwerder Norderdeich 54

✉ [buchung@share2camp.de](mailto:buchung@share2camp.de)