

Technische Daten

<b>Modell-/Baujahr</b>	2024
<b>Anzahl der Achsen</b>	1
<b>Anzahl Schlafplätze</b>	4
<b>Gesamtlänge</b>	670 cm
<b>Gesamtbreite</b>	210 cm
<b>Höhe</b>	258 cm
<b>Innenhöhe</b>	195 cm
<b>Umlaufmaß</b>	974 cm
<b>Aufbaulänge</b>	557 cm
<b>techn. zul. Gesamtmasse</b>	1300 kg
<b>Zuladung</b>	1290 kg
<b>Infrastruktur</b>	WC
<b>Liegeflächen</b>	queensbed (138x195)
<b>Heizung</b>	Truma Gasheizung 3004
<b>Kühlschrankvolumen</b>	85 l
<b>Wasservorrat</b>	50 l
<b>Abwassertankvolumen</b>	30 l
<b>Steckdosen 230V</b>	4
<b>Farbe</b>	weiß
	Seitensitzgruppe
	Queensbett

**Sofort verfügbar!**

**UVP des Herstellers: 26.470,00**

Wir bieten Ihnen hier einen **Sterckeman Easy 460 CP** mit **Queensbett** aus dem **Modelljahr 2024**. Die Reihe **EASY**, die aufgrund ihres geringen Gewichts für jeden zugänglich ist, bietet die komplette Grundausstattung, damit Sie Ihren Urlaub zu zweit oder mit der Familie genießen können.

Der Wohnwagen besitzt folgende Zusatzausstattung:

- Auflastung 1.300 kg
- Gasheizung Truma S3004

**Safety Paket**

- Stoßdämpfer
- AKS 3004 - Antischlingerkupplung
- Ersatzrad Stahl im Gaskasten

**Cosy Paket**

- Serviceklappe (100x40cm)
- Panoramadachfenster (70x50cm)
- Premiummatratze
- Fliegengittertür
- Flexible Leselampen LED mit USB

**Shower Paket**

- Ausziehbare Duscharmatur
- Duschvorhang
- 50 Liter Frischwassertank
- 30 Liter Abwassertank
- Warmwasser Truma Therme 5 Liter (230V)

**TECHNISCHE DATEN - Serie**

- Schlafplätze: 4
- Gesamtlänge inkl. Deichsel: 6,70 m
- Außenlänge: 5,57 m
- Gesamthöhe / Innenhöhe: 2,58 / 1,95 m
- Gesamtbreite: 2,10 m
- Innenbreite: 1,94m
- Leergewicht: 955 kg
- Masse in fahrbereitem Zustand: 972 kg
- Zulässiges Gesamtgewicht: 1300 kg
- Vorzeltlänge: 9,74 m

**TECHNISCHE AUSSTATTUNG**

- Frischwassertank
- Serviceklappe
- Verlängerte Kurbelstützen Vorne
- Radkappen
- Exklusive IRP-Technologie
- GFK-Polyester Wände
- Polyester Dach
- Gasflaschenhalterung

**INNENEINRICHTUNG**

- Kombirollos

### KÜCHE

- 3-Wege-Kühlschrank (12V/230V/Gas) - 85 Liter
- 3-Flammenkocher und Edelstahl-Spülbecken mit Glasabdeckung

### NASSZELLE

- Elektrische Kassettentoilette
- Duschwanne

### SCHLAFZIMMER

- Bug (cm) : 138x195
- Heck (cm) : 125/86x190
- Matratzenstärken 15 cm

### ELEKTRISCHE AUSSTATTUNG

- Umformer 230V/12V mit Abschalter und Ladegerät
- Lichtdimmer
- Vorbereitung für Klimaanlage
- TV-Vorbereitung: SAT- und 230V-Steckdosen
- USB-Steckdosen
- Vorzeltleuchte LED
- Steckdosen 230V: 4
- LED-Innenbeleuchtung

Wir bei **Albers Mobile** sind Ihr Ansprechpartner für Reisemobile & Wohnwagen im schönen Münsterland.

Sie finden uns an der A43 in der Nähe von Münster/Westfalen direkt an der Autobahnausfahrt Nottuln neben McDonald's®.

Unser freundliches und kompetentes Verkaufsteam erreichen Sie unter der folgenden Telefonnummer: **02502/22994-10**

### Öffnungszeiten:

Montag bis Freitag 09:00 - 17:30 Uhr

Samstag 09:00 - 13:00 Uhr

Sonntag 11:00 - 15:00 Uhr Schautag

Sie möchten Ihren Gebrauchten verkaufen? Gerne nehmen wir Ihr aktuelles Fahrzeug in Zahlung.

Auf Wunsch können wir Ihnen eine Finanzierung mit einer Laufzeit bis zu 180 Monaten und eine RMV Reisemobilversicherung anbieten.

Wir freuen uns auf Ihren Besuch!

Ihr Albers Mobile Team

Offizieller **Vertragshändler** für Challenger, Roller Team, Knaus, T[at]b, LMC, Sterckeman, Panama & VANTourer.

"Die im Internet gemachten Angaben sind unverbindliche Beschreibungen. Sie stellen keine zugesicherten Eigenschaften dar. Der Verkäufer haftet nicht für Datenübermittlungsfehler, Änderungen oder Eingabefehler. Irrtümer & Zwischenverkauf vorbehalten."

Irrtümer und Änderungen vorbehalten

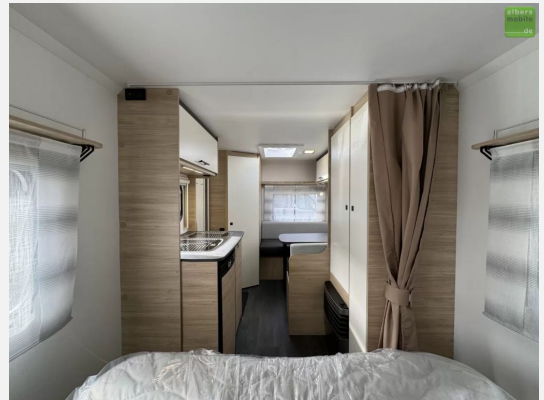
### Ausstattung

- Antischlingerkupplung
- GFK-Dach
- Standheizung Fahrerhaus
- 3-Flammkocher

Irrtümer und Änderungen vorbehalten











**INTER CARAVANNING**

Wir bei Albers Mobile sind Ihr Vertragshändler für Reisemobile und Wohnwagen im schönen Münsterland

**albers  
mobile**  
\_\_\_\_.de

Ihre Ansprechpartner



Frank Förstenberg  
f.fuerstenberg@albersmobile.de



Janis Hacke  
j.hacke@albersmobile.de



Isabel Höning  
l.hoening@albersmobile.de










Albers Mobile GmbH  
Beisenbusch 5-7  
48301 Nottuln  
02502 / 22994 - 10

**albers  
mobile**  
\_\_\_\_.de

Öffnungszeiten  
Montag - Freitag 09:00 - 17:30 Uhr  
Samstag 09:00 - 13:00 Uhr  
Sonntag 11:00 - 15:00 Uhr Schautag












Sie finden uns an der A43 in der Nähe von Münster/Westfalen direkt an der Autobahnausfahrt Nottuln neben McDonalds.  
Wir freuen uns auf Ihren Besuch!  
Ihr Albers Mobile Team

**mobile.de**

**Kundenbewertung**  
für Albers Mobile GmbH

★★★★★

Ihre Kunden bewerten Sie mit

**4,9**

28 Bewertungen seit 06/2020  
Stand 06/2022

  
Patricia Lobinger  
Geschäftsführerin mobile.de

**Verkäufer**

Albers Mobile GmbH  
Verkaufsteam  
Beisenbusch 5-7  
48301 Nottuln

☎ 02502 22994 10

✉ verkauf@albersmobile.de