

Exposé

LMC Tourer Lift H 660 G *Hubbett*Automatik

66.900,- €

MwSt. ausweisbar

Fahrzeug



Technische Daten

Anzahl der Achsen	2
Leistung	103 KW / 140 PS
Umweltplakette	grün
Schadstoffklasse/-norm	Euro 6d
Basisfahrzeug	Fiat
Getriebe	Automatik
Anzahl Schlafplätze	4
Gesamtlänge	699 cm
Gesamtbreite	232 cm
Höhe	280 cm
Aufbauart	Teilintegriert
techn. zul. Gesamtmasse	3650 kg
Infrastruktur	Küche
Sitze mit Gurt	4
Kraftstoff	Diesel
Farbe	weiß
	Mittelsitzgruppe
	Einzelbett, Doppelbett hinten

LMC Tourer Lift H 660 G auf Fiat 2,2 Multi-Jet - 103kW (140PS) Automatik - EURO 6d-Temp mit Einzelbetten und Hubbett inkl. **Tourer Paket**, Zul. Gesamtgewicht: 3.650 kg, Ablastung auf 3.500 kg ohne technische Änderungen möglich. **Long Life Technologie - 12 Jahre Aufbau Dichtheitsgarantie Ausstattung:**

- **Motor mit 140 PS und ECO Modus**
- **9-Gang-Automatikgetriebe**
- **Start-/Stopp Technologie**
- **Klimaanlage im Fahrerhaus**
- **Tempomat mit Geschwindigkeitsbegrenzer**
- **Pilotsitze mit Armlehnen**
- Sitze höhen- und neigungsverstellbar
- **Elektromechanische Lenkung**
- **Elektrische Feststellbremse**
- Elektrische Fensterheber
- Außenspiegel elektrisch einstell- & beheizbar
- **Zentralverriegelung für Fahrer- & Aufbautüre mit Fernbedienung**
- **Fahrerhaus-Verdunkelungsplissee**
- **Lederlenkrad mit Bedienelementen**
- Fahrer- & Beifahrerairbag
- **Digitaler Bordcomputer**
- USB-C und USB Steckdose im Fahrerhaus
- Panoramafenster in der T-Haube
- ESP mit Traktion+
- Tablet Halter
- Bergabfahrlilfe
- Stoßfänger in Wagenfarbe
- **16" Aluräder**
- **Zurrschienen, 230 V Steckdose und Beleuchtung in der Garage**
- **Garage mit 2 Türen**
- LED- Vorzeltleuchte
- Aufbautür mit Fenster, Abfalleimer und Fliegenschutz
- Panoramadachhaube über dem Bett
- **95 Ah Wohnraumbatterie**
- **Ladebooster**
- USB-Steckdose
- LED-Innenbeleuchtung
- Ambientebeleuchtung
- Rauchmelder
- 100 L Frischwassertank
- 95 L Abwassertank & isoliert
- Gaskasten für 2x 11kg Gasflaschen
- **Truma Combi Gasheizung mit integriertem Warmwasserboiler**
- **GFK-Bug, -Dach und -Heck**
- **GFK-Unterboden**
- Sitzgruppe & Betten:**

- **2er Dinette**
- **Seitensitz**
- Sitze drehbar
- 4 Sitzplätze mit Gurt
- Wohnwelt "Moon"
- **Elektrisches Hubbett über der Sitzgruppe**
- **Einzelbetten mit Zusatzpolster**

Küchenzeile:

- **Winkelküche**
- **3-Flammen Gaskocher mit Piezo-Zündung**
- Spülbecken
- **135,8 L Kompressorkühlschrank mit Frostfach**
- Schubladen mit Softeinzug
- Schublade mit Besteckeinsatz

Nasszelle:

- **Kassetten-Toilette**
- Waschbecken verschiebbar
- Dachhaube
- **Spiegelschrank**
- **Dusche mit Abtrennung**

In unserer hauseigenen Meisterwerkstatt mit geschultem Personal können wir alle ihre Zubehörwünsche erfüllen.

Zum Beispiel Ein- und Umbauten wie Satellitenanlagen, Fernsehgeräte, Solaranlagen, Anhängerkupplungen, Fahrrad-, Roller- und Motorradträger, Dachklimaanlagen, Navigationssysteme, Rückfahrkameras, Luftfederungen, Auf- und Ablastungen und vieles mehr.

Wir führen Fahrwerksinspektionen nach Herstellervorgaben aus und bieten Hauptuntersuchungen, Abgasuntersuchungen sowie Gasprüfungen zu günstigen Konditionen an.

Gerne nehmen wir ihr Reisemobil, ihren Wohnwagen, ihr Auto oder ihr Motorrad in Zahlung.

Wir haben laufend circa 300 gebrauchte und neue Reisemobile in unserem Bestand, diese finden Sie unter:

www.rs-reisemobile.de

Bei Fragen können Sie sich jederzeit an unser kompetentes Verkaufsteam wenden. Wir beraten Sie gerne.

Auf Wunsch erhalten Sie eine Reisemobilgarantie, möglich von 12 bis 36 Monaten.

Eine Finanzierung bis zu 180 Monaten ist auch ohne Anzahlung möglich.

Anschauen lohnt sich!

Öffnungszeiten:

Montag bis Freitag: 09:00 bis 18:00 Uhr

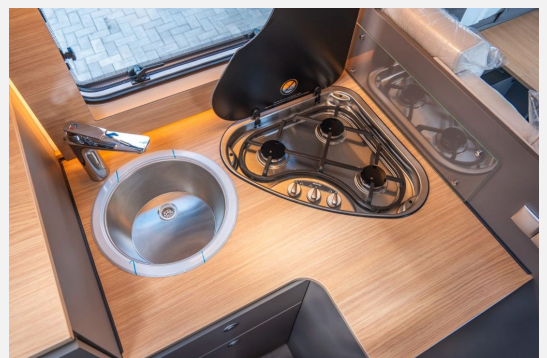
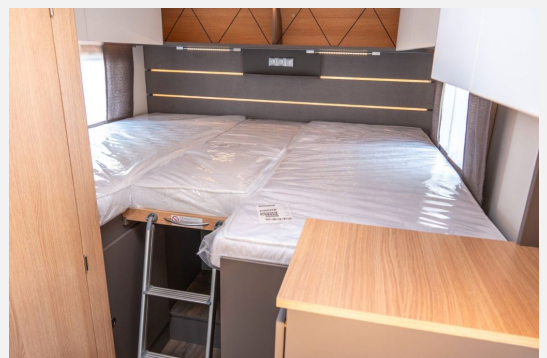
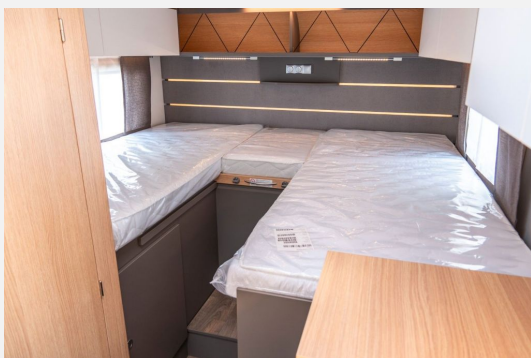
Samstag: 09:00 bis 15:00 Uhr

Sonn- und Feiertag: Geschlossen Bitte beachten Sie:

- Bilder dienen ausschließlich der Illustration
- Alle Angaben ohne Gewähr
- Unverbindliche Inseratsangaben
- Irrtümer und Zwischenverkauf vorbehalten
- Lediglich zur Information, kein Angebot nach §145 BG

- Tempomat, Lederlenkrad, Rußpartikelfilter, ABS, Zentralverriegelung, Multifunktionslenkrad, ESP, Servolenkung
- Glasdach, Markise, Heckgarage
- Klimaanlage, Standheizung Fahrerhaus







Verkäufer

RS-Reisemobile GmbH
Herr Theunissen
Kölner Str. 155
45481 Mülheim an der Ruhr
✉ verkauf@rs-reisemobile.de