

Exposé

Weinsberg CaraCompact 600 MEG Pepper-Edition Modell 2025

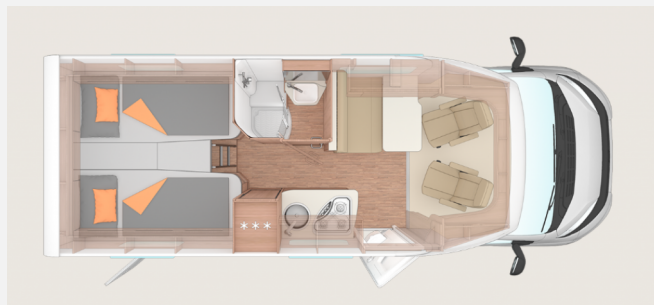
**69.950,- €**

MwSt. ausweisbar

Fahrzeug



Grundriss



**Technische Daten**

<b>Modell-/Baujahr</b>	2025, 2025
<b>Leistung</b>	102 KW / 140 PS
<b>Schadstoffklasse/-norm</b>	Euro 6e
<b>Basisfahrzeug</b>	Fiat
<b>Getriebe</b>	Schaltgetriebe
<b>Anzahl Schlafplätze</b>	2
<b>Gesamtlänge</b>	675 cm
<b>Gesamtbreite</b>	220 cm
<b>Höhe</b>	280 cm
<b>Innenhöhe</b>	200 cm
<b>Aufbauart</b>	Teilintegriert
<b>Masse in fahrber. Zustand</b>	2922 kg
<b>techn. zul. Gesamtmasse</b>	3500 kg
<b>Liegeflächen</b>	Heck (2x 200x 82)
<b>Kraftstoff</b>	Diesel
<b>Heizung</b>	Truma Combi 6
<b>Kühlschrankvolumen</b>	142 l
<b>Wasservorrat</b>	110 l
<b>Abwassertankvolumen</b>	95 l
<b>Batterie</b>	80 Ah
	Mittelsitzgruppe
	Einzelbett, Doppelbett längs

## Beschreibung

Der Start in neue Abenteuer erfolgt mit dem Weinsberg CaraCompact 600 MEG Pepper. Modell 2025.

Egal ob es der Kurztrip zum Surfen ans Meer oder der Städtetrip in die Metropolen Europas ist, der Weinsberg ist dein perfekter Begleiter.

Die kompakten Maße ermöglichen dir eine größtmögliche Flexibilität und bieten dir dabei aber angenehmen Komfort um den Abend am nächsten See entspannt ausklingen zu lassen.

Folgende Highlights bietet dir dein neuer Reisebegleiter:

Motorvariante 140 PS  
Navigation  
Rückfahrkamera  
Allwetterreifen  
Alufelgen  
90 Liter Dieseltank  
Traction +  
Nebelscheinwerfer  
LTE Antenne  
Smart TV 24 Zoll  
Ladebooster für Aufbauatterie  
Aufbautür mit Fenster  
Elektrische Trittstufe  
Zweites Fenster im Schlafbereich  
Gasflaschenauszug  
Markise

und vieles mehr!

Finanzierung bis zu 150 Monaten möglich.

Wir haben verschiedene Ausstattungsvarianten im Vorlauf!

Kommen Sie vorbei, wir freuen uns auf Ihren Besuch!

Unsere Öffnungszeiten:

Montags bis Freitags: 09:00 bis 18:00 Uhr  
Samstags: 09:00 bis 16:00 Uhr  
Sonntags Schautag: 10:00 bis 18:00 Uhr

Irrtümer und Änderungen vorbehalten

## Ausstattung

- Airbag Beifahrer, Airbag Fahrer, Alufelgen, Dieseltank 90 l, ESP inkl. Hill-Holder, Allwetterreifen, ABS, Multifunktionslenkrad, Nebelscheinwerfer, Tempomat, Elektr. Fensterheber, Servolenkung, Tagfahrlicht, 3. Bremsleuchte, Ein-Schlüssel-Schließsystem, Lederlenkrad
- Einstiegstufe elektrisch, GFK-Dach, Markise, Ausstellfenster, Heckgarage, Heki I, Vorzeltleuchte, 2. Garagentür, zweites Fenster im Schlafbereich, Aufbautür mit Fenster, Verdunkelungs- und Fliegenschutzrollos
- Fahrerhaus-Verdunklungssystem, Ambiente-Beleuchtung, Fahrerhaussitze drehbar, Einzelbetten inkl. Bettverbreiterung
- Gasheizung, Klimaanlage FH manuell, Umluftanlage, Truma Combi 6
- 3-Flammkocher, AES-Kühlschrank, Kühlschrank mit Frostfach
- Dusche, Cassetten-Toilette, Warmwasser, Frischwassertank
- Gasflaschenkasten für 2 x 11 kg

- Navigationssystem, Rückfahrkamera, TV-Halter, TV
- head-up-display
- 10 Jahre Dichtigkeitsgarantie, Weinsberg Servicebox

Irrtümer und Änderungen vorbehalten

Bilder







**Verkäufer**

Caravan Center Bocholt  
Verkaufsteam  
Wüppings Weide 10 - 13  
46395 Bocholt

☎ 02871/9572-0

☎ 02871/9572-900

✉ [verkauf@caravan-center-bocholt.de](mailto:verkauf@caravan-center-bocholt.de)