

Exposé

Weinsberg CaraOne 390 QD Modell 2025 mit Paket sofort

16.650,- €

MwSt. ausweisbar

Fahrzeug



Grundriss



Technische Daten

Modell-/Baujahr	2025
Anzahl Schlafplätze	4
Gesamtlänge	593 cm
Gesamtbreite	220 cm
Höhe	257 cm
Innenhöhe	196 cm
Aufbaulänge	470 cm
techn. zul. Gesamtmasse	1100 kg
Liegeflächen	Bug (196x140/128) Heck (187x117/88)
Kühlschrankvolumen	98 l
Wasservorrat	45 l
Steckdosen 230V	3
	Seitensitzgruppe
	Doppelbett quer

Neu-Wohnwagen Weinsberg CaraOne 390 QD Modell 2025 mit

Smart Paket

- Antischlingerkupplung
- Schwerlaststützen
- Kombi Rollos an allen Fenstern
- 45 L Frischwassertank
- Umluftanlage 12 V

Serviceklappe Bug rechts (schon im Preis enthalten)

Fliegenschutztür 1/1 (schon im Preis enthalten)

TÜV/Brief/Fracht/Einweisung

Polster: Dusk

Optionales Zubehör (nicht im Preis enthalten)

Vorzelt
 Auflastung
 Mover (Rangierhilfen)
 Markise
 usw

Bilder können auch Sonderausstattungen und Deko enthalten.

Gerne unterbreiten wir Ihnen ein individuelles Angebot.

Fragen Sie auch gern nach Angebotspreisen weiterer Modelle 2025 oder 2026.

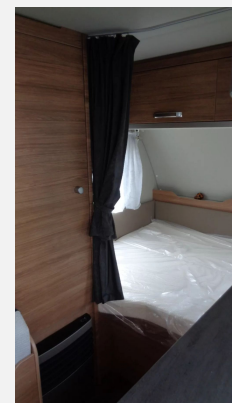
Irrtümer und Änderungen vorbehalten

- Fahrwerk mit Längslenkerachse, Monoachser, Standfixierung mit Kurbelstützen, Hydraulische Radstoßdämpfer, 5-Loch-Radbefestigung, Rückfahrautomatik, Handbremse servounterstützt, 14" Bereifung, Auflastung auf 1.100 kg*** (1.350 kg-Fahrwerk), Stahlfelgen, - kein Ersatzrad -
- Aufbautür WEINSBERG TREND, Ein-Schlüssel-Schließenanlage, Insektenschutztür
- GFK-Dach mit reduzierter Hagelempfindlichkeit, Alu-Hammerschlag an den Seitenwänden; Bug und Heck in Glattblech, Foliengrafik „WEINSBERG“
- Fenster mit Doppelverglasung getönt, vorgehängt und ausstellbar (Fenster im Küchenbereich mit Insektenschutz und Verdunklung), Pilzlüfter, im Bug, Dachhaube 40 x 40 cm klar, mit Insektenschutz und Verdunklung (Heck), Dachhaube 28 x 28 cm, mit Insektenschutz (Toilettenraum)
- Gaskasten mit Außenklappe und Metallboden, Serviceklappe 100 x 40,5 cm, Bug rechts
- Pakete (Smart-Paket)
- Gasanlage 30 mbar, Gasschlauch Ausführung D/AT/ES/FI/BE/IT/NL/DK, Gasregler Ausführung D/AT/ES/FI/BE/IT/NL/DK, Gasheizung TRUMA Heizung S 3004, Wasserversorgung mit Tauchpumpe, Wasserversorgung mit Einhebel-Mischbatterie, Zentrale Abwasserführung, ein Außenabfluss unter Boden, Frischwassertank 15 Liter
- Schränke und Staukästen hinterlüftet, Möbeldekor: Tiberino und Piquet Beige, Vinyl-Bodenbelag, EvoPore HRC Matratze, nur Festbetten, Eckregale an der U-Sitzgruppe, Beleuchtung ohne Baldachin über Küche, Vorhang als Raumtrenner, Polster: FOREST
- Dichtigkeitsgarantie 10 Jahre
- Bedienanleitung (deutsch)
- 3-Flammen-Kocher mit Glasabdeckung, Spülbecken aus Edelstahl, versenkt, Kühlschrank 98 Liter, Holzschrank mit Ablagen, Kassetten-Toilette DOMETIC drehbar

- Vorzeltleuchte in LED-Technik, 3. Bremsleuchte, Elektro-Kupplungsstecker zum Zugfahrzeug, Jäger 13-polig, Innenbeleuchtung komplett in 12 V Ausführung, CEE-Außenanschluss für 230 V, mit Sicherungsautomat, FI-Schutzschalter, Umformer 350 VA, 230 V SCHUKO-Steckdosen Variante „D/AT/ES/FI/BE/IT/NL/DK/SE“, Leuchte im Schlafbereich bei Etagenbetten inkl. USB-Steckdose

Irrtümer und Änderungen vorbehalten

Bilder





Verkäufer

Jenas Caravanpark
Herr Gerd Franke-Polz
Weimarische Str. 5
07751 Jena-Isserstedt

✉ info@jenas-caravanpark.de