

Exposé

Frankia F-Line I 680 PLUS

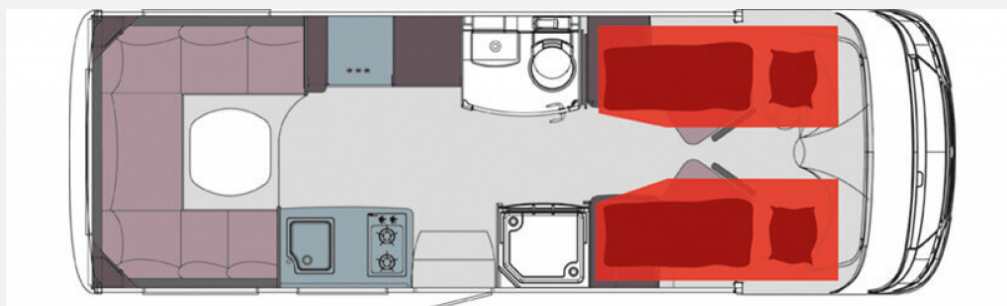
92.800,- €

Differenzbesteuerung gemäß §25a

Fahrzeug



Grundriss



Technische Daten

Modell-/Baujahr	2018
Erstzulassung	12.02.2018
TÜV	02/2025
Anzahl der Achsen	2
Leistung	110 KW / 150 PS
km Stand	49794 km
Schadstoffklasse/-norm	Euro 6
Basisfahrzeug	FIAT Ducato
Motordetails	2,3 l Multijet
Getriebe	Automatik
Antriebsart	Frontantrieb
Anzahl Schlafplätze	4
Gesamtlänge	708 cm
Gesamtbreite	230 cm
Höhe	313 cm
Innenhöhe	198 cm
Aufbauart	Integriert
techn. zul. Gesamtmasse	4500 kg
max. Auflastung	4500 kg
Infrastruktur	Küche WC
Liegeflächen	Hubbett (192x140) Heck (200x195)
Sitze mit Gurt	2
Radstand	402 cm
Anhängerlast (gebremst)	2000 kg
Anhängerlast (ungebremst)	750 kg
Kraftstoff	Diesel
Heizung	Truma Combi 6 E
Kühlschrankvolumen	160 l
Wasservorrat	150 l
Abwassertankvolumen	130 l
Vorbesitzer	1
Farbe	weiß
	TÜV neu
	Rundsitzgruppe
	Einzelbett, Hubbett

Beschreibung

Eine größere Auswahl an Fahrzeugen finden Sie direkt auf unserer Homepage unter www.wohnwagen-becker.de

weitere Ausstattungen:

Fiat Ducato 2,3 I Multijet heavy, 110KW / 150 PS, Euro 6

Dieseltank 120 L

Truma Combi 6E, Gasheizung inkl. Elektroheizstab

Automatische Sat-Anlage Ten Haaft Cytrac Vision

Wintermatte für Fahrerhaus

Tresor im Bodenstufach

zweite Cass.-Toilette

Thule Fahrradhalter für AHK

Vorwerk-Handstaubsauger

-Zahnriemen 2/2023 erneuert

-Aufbaubatterie in 2022 erneuert

-Inspektion in 2/2024 ausgeführt

Weitere Infos gerne telefonisch unter: 0561/981 67-89 (Wohnwagen Becker Team Fahrzeugverkauf)

Inzahlungnahme möglich

Finanzierung auch ohne Anzahlung möglich über Santander Consumer Bank, CA Auto Bank

Zulassungsdienst

Fahrzeugversicherung möglich über RMV

Große Meisterwerkstatt, Neuer Zubehör-Shop

ADAC Wohnmobil-Vermietstation

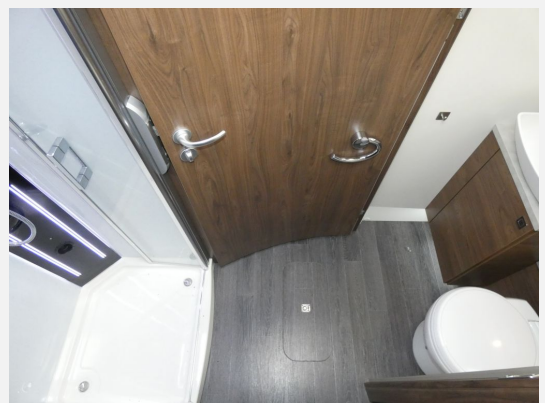
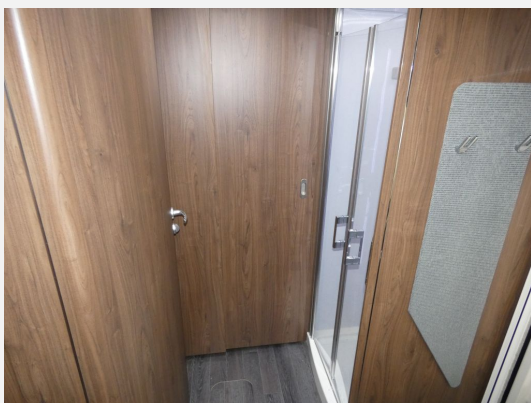
Alle Fahrzeuge werkstattgeprüft

Zwischenverkauf, Fehler, Preisänderungen und Irrtümer vorbehalten.

Ausstattung

- ABS, ESP, Größerer Dieseltank, Pilotensitze, Tempomat, Airbag Beifahrer, Airbag Fahrer, AL-KO Chassis, Anhängerkupplung abnehmbar, automatisiertes Schaltgetriebe, Fliegenschutzrollo an der Eingangstür, Außenspiegel elektrisch, Fahrerhausteppich, Stützen hinten, Zentralverriegelung
- Doppelboden, Einstiegstufe elektrisch, Fahrerhaustür, Fahrradträger für 2 Räder, Heckgarage, Markise, GFK-Dach, Rahmenfenster
- Ambiente-Beleuchtung, Fahrerhaus-Verdunklungssystem, Kleiderschrankbeleuchtung
- Klimaanlage FH manuell, Gasheizung, Combi 6 E
- Tec-Tower incl. Backofen, AES-Kühlschrank
- SOG-Entlüftung, Dusche separat, Raumbad
- Gasstandsfernanzeige mit Eis-EX, Gasaußensteckdose, Gasumschaltanlage automatisch
- Moniceiver, Sat-Anlage automatic, kpl. mit Fernseher, zweiter Fernseher im Schlafbereich, Navigationssystem separat, SAT-Anlage automatisch, TV
- 1. Hand











CARAVANING SEIT 1982

- Verkauf
- Vermietung
- Service
- Zubehör

Seit über 40 Jahren - alles rund um Caravaning bei Nordhessens Profi.

BECKER 
Dörnbergstr. 15-17 · 34233 Fuldaatal
wohnwagen-becker.de

INTER-CARAVANING KASSEL

Alles hier ist mobil!

Verkäufer

Wohnwagen Becker GmbH & Co. KG
Team Fahrzeugverkauf
Dörnbergstraße 15+17
34233 Fuldataal b. Kassel

☎ +49/ 561/ 981 67 89

✉ info@wohnwagen-becker.de